



Assistance

MAKE YOUR COMPANY AI-READY

KI im E-Commerce
Basiskurs

Vorstellung:

Alexander Schurr

- MSc. in Digital Business Management
- Mehrere Jahre KI-Start Up Erfahrung
- Youth Entrepreneurship Week Mentor
- Lecturer in Hagenberg - AI in Creativity
- Founder of Alssistance



*Alexander Schurr
Founder of Alssistance
alexander@aissance.at*

WER WIR SIND

- Wir bei AIsistance unterstützen Unternehmen, im richtigen Umgang mit künstlicher Intelligenz. KI und Mensch und Synergie
- Vom KI-Einsteiger bis zum Profi nach individuellen Unternehmensprozessen
- Einschulungen, Implementierung, Strategische Guidance & Beratung
- Sie sparen Sie Zeit, Geld, Ressourcen und optimieren Ihre Arbeitsabläufe



Artificial Intelligence

"Wir sehen einen der aufregendsten Momente in der Technologieentwicklung."

– Jason Citron, CEO von Discord

KI in einem Satz:

Künstliche Intelligenz ist die Fähigkeit einer Maschine, menschliche Fähigkeiten wie logisches Denken, Lernen, Planen und Kreativität zu imitieren



KI ist viel mehr wie ChatGPT



Künstliche Intelligenz

- Machine Learning
- Deep Learning
- Natural Language Processing



Generative AI

- Erstellung von Bildern
- **Schreiben von Texten**
- Spracheingaben



Assistierende AI

- Digitaler Assistent
- Befolgt Anweisungen
- Führt Prozesse aus
- Übernimmt Aufgaben

Types of artificial intelligence

WEAK AI



STRONG AI



CHAT GPT

Prozessoptimierung mit Hilfe von
künstlicher Intelligenz





ChatGPT: Wer bin ich?

- Ich bin wie ein Geschichtenerzähler.
- Ich arbeite mit Wörtern.
- Wörter sind wie Puzzleteile.
- Ich füge sie sorgfältig zusammen.
- Ich wähle jedes Wort genau aus.
- Es muss zur Geschichte passen.
- Ich kann nicht zu viele Wörter auf einmal verwenden.
- Deshalb sind meine Geschichten nicht zu lang.
- Aber sie ergeben trotzdem Sinn."**

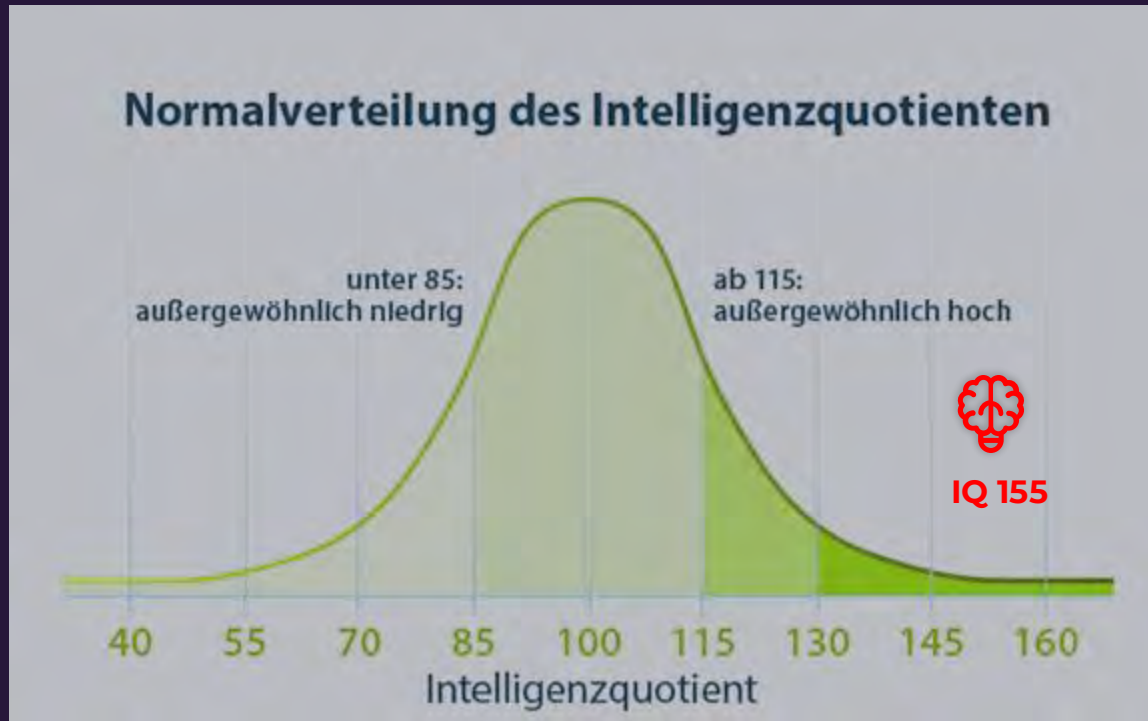
Example: [QuickDraw von Google](#)

Daten für LLMs



<https://de.statista.com/infografik/29968/kategorien-in-googles-c4-korpus/>

Wie schlau ist die KI wirklich?





Wo ich noch üben muss




Halluzinieren

- GPT kennt keine Fakten
- Es rechnet Wahrscheinlichkeiten aus mit Hilfe der Tokens
- GPT gibt immer die bestmögliche Antwort auch wenn Sie falsch ist

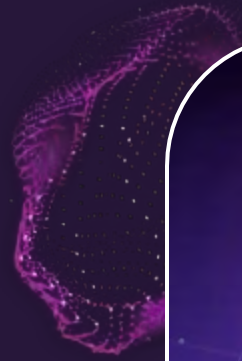


Hühnereier und Kuh-Eier unterscheiden sich in Bezug auf Größe, Farbe und Verwendung. Hühnereier sind in der Regel kleiner und haben eine weiße oder braune Schale, während Kuh-Eier größer und mit einer härteren, blassen Schale sind. Hühnereier werden häufiger als Nahrungsmittel verwendet, während Kuh-Eier eher für die Gewinnung von Eiweißen und anderen industriellen Zwecken genutzt werden.



Die Frage ist nicht, ob wir KI einsetzen sollen, sondern ausschließlich, wie wir KI einsetzen wollen!

TIME TO PROMPT

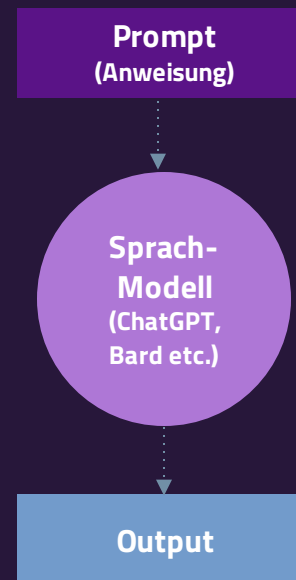


Prompt Engineering Basics



Prompt = Anweisung/Aufforderung

- Verarbeitung von Text-Eingabe über das Sprachmodell zur Ausgabe/Ergebnis
- Je präziser der Prompt, desto besser der Output
- Prompting für Generativ AI:
 - Bild
 - Text
 - Video
 - Zusammenfassungen
 - Präsentation etc.



Prompt Engineering Rules

- Gib möglichst spezifische Anweisungen und klare Aufforderungen
- Spreche wie mit einem fünfjährigen Kind
- Sei möglichst direkt und konkret
- Setze Grenzen und sei dir bewusst, dass nicht alles richtig ist



Prompting Guideline



Rule of Thumb

1. Rolle
2. Aufgabe/Tätigkeit
3. Spezifizierung
4. Einschränkungen
5. Beispiel
6. Ton/Stil
7. Ziel/Output

*Arbeite mit Vorlagen und [Attributen]

Du bist Experte, als Pressemitteilungsautor mit über 25 Jahren Erfahrung.

Schreibe eine Pressemitteilung für [Unternehmen, Event, Produkt oder Dienstleistung]. Die Pressemitteilung richtet sich an [Zielgruppe]. Sie soll in [X] Überschriften mit jeweils [X] Unterkategorien unterteilt werden und [Ihre Hauptnachricht oder Ihr Update] hervorheben.

Die Pressemitteilung sollte [Nachricht oder Update] hervorheben und [Fakten und Zahlen] enthalten.

Die Pressemitteilung darf nicht mehr als [X] Wörter umfassen und fokussieren dich hierbei auf das wichtigste und vermeide Lückenfüller.

Für die Pressemitteilung sollst du dich an folgende bereits bestehende Pressemitteilung orientieren [Pressemitteilung]

Der Ton der Pressemitteilung sollte [Tonbeschreibung] sein und die Überschrift sollte [Überschriftenbeschreibung] lauten.

Ziel ist es, eine informative und ansprechende Pressemitteilung zu schreiben, welche die [gewünschte Nachricht] kommuniziert.

Strukturiere deine Prompts

Do's

Rolle: Du bist ein Experte für Social Media & Produktplatzierung mit über 25 Jahren Erfahrung

Aufgabe: Entwickle eine Social-Media-Kampagne für ein Feder-Matratzenprodukt für Langschläfer.

Spezifizierung: Konzentriere dich dabei auf die einzigartigen Vorteile des Produkts im Bereich Komfort und Ergonomie, unter Verwendung von Kundenrezensionen und Studien zur Schlafqualität

Einschränkung: Verwende ausschließlich authentische Kundenbewertungen und wissenschaftlich belegte Vorteile

Ton: Ansprechend, Überzeugend, Authentisch

Ziel: Steigerung der Markenbekanntheit, Erhöhung der Verkaufszahlen durch Social-Media-

Dont's

Schreibe ein Posting über eine Matratze. Mach das Posting so gut das es für die Zielgruppe passt. Das Posting sollte nicht zu lange sein. Schreibe am besten so das es gut rüberkommt.



TOP TON/VOICE - Marketing

Freundlich & Humorvoll

Schreibt locker und freundlich. Achtung beim Humor!

Storytelling

Überzeugend, erzählt Geschichten. Nutzt Metaphern, Einprägsame Aussagen zu machen, informativ wie auch unterhaltsam

Informal + Inspirierend

Social Media, Personal Branding, Marketing

Lehrreich

Anleitungen, Tipps, Tutorials



TOP TON/VOICE - Business

Professionell + Vertrauenswürdig

Fakten, Wissen, angenehme Sprache – Faktor Mensch

Autoritär + Informative

Klare aber informative Aussagen ("Hart aber Fair")

Überzeugend + Seriös

Handlungsaufforderung, Argumente, Einfluss, Motivation.

Visuell Ansprechend

Ästhetik, Kunst, Grafik, Design (Metapher)

Allgemeine Tipps

Englisch ist besser wie Deutsch aber Deutsch ist auch gut :)

Schreibe eher positive als negative Formulierungen verwenden, also z.B. "schreibe formell" statt "schreibe nicht informell".

Trennzeichen wie dreifache Anführungszeichen ("""" """"), XML-Tags (<tag> </tag>) oder Abschnittsüberschriften können der KI helfen, Textabschnitte abzugrenzen, die unterschiedlich behandelt werden sollen.

Allgemeine Anwendungsfälle



Content

- Textzusammenfassungen
- Textanalysen
- Textverbesserungen

Content

- Social Media
- Blogbeiträge
- Newsletter
- Websitecontent

Planerstellung

- Content Plan
für Social Media
- Bauplan
- Onboarding Plan

E-Commerce

- Produkttexte
- Blogartikel & Newsletter
- SEO Optimierung

Der digitale Assistant

Bezahlversion



Eigene Unternehmens KI

1. Eigene "einfache" Modelle für Ihren Use Case
2. Training durch Anweisungen
3. Anreichern von Daten
4. Kontinuierliche Verbesserung



Wann benötige ich kein GPT?

1. Bei Aufgaben die Unternehmenssensible Daten beinhalten
2. Aufgaben die man nur ein bis zweimal erfüllen muss
3. Hochkomplexe Tätigkeiten
4. Fehlendes Prompting Know-How
5. Fehlendes Fine Tuning Know-How (Hohe Fehlerquelle)



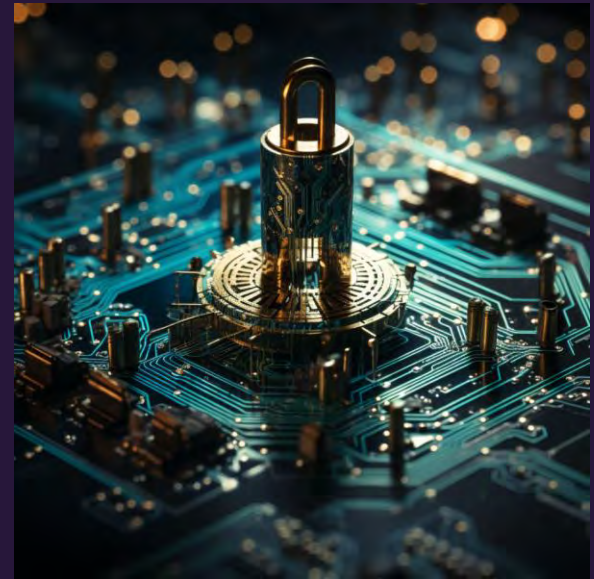


DSGVO! - ACHTUNG

Verwende für das Trainingsmodell keine

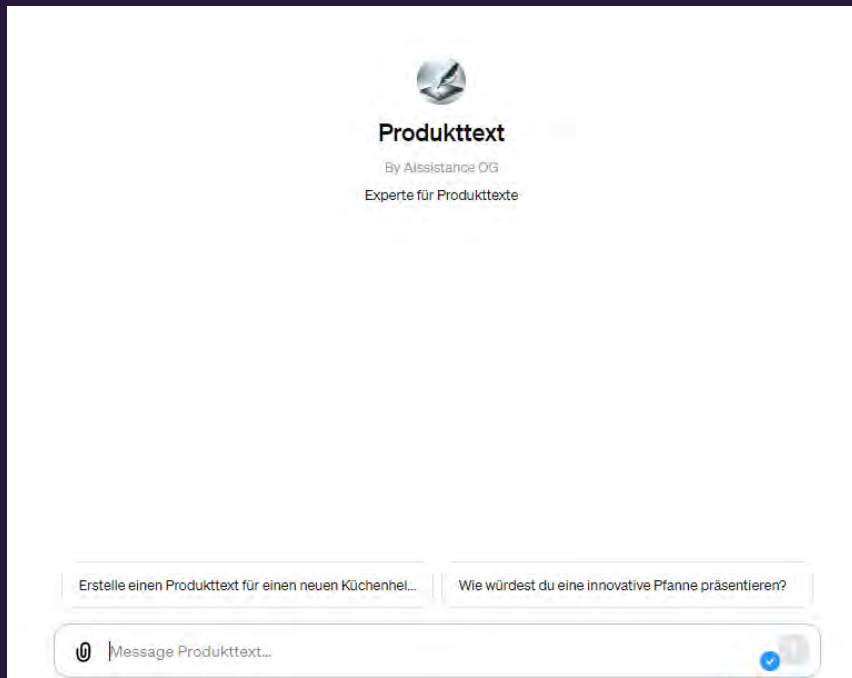
- Unternehmenssensible Daten
- Unternehmensrelevante Kennzahlen (Umsatz etc.)
- Interne Protokolle oder Dokumente
- Personenbezogene Daten

Daten werden oft für Trainingszwecke verwendet





Einblick GPT



Zusammenfassung



ChatGPT

- Sprich wie mit einem 5-jährigem Kind
- Achte auf die sieben Regeln
- Arbeite mit Vorlagen



Datenschutz

- Keine sensiblen Unternehmensdaten
- Keine Personenbezogene Daten
- Es gibt 100% DSGVO Konforme alternativen



GPTs

- Trainiere GPTs für einzelne Anwendungsbereiche
- Investiere Zeit ins Prompting und lernen von Daten
- GPTs eignen sich perfekt für Routinearbeiten

“Künstliche Intelligenz wird Dich nicht ersetzen – nur jene Person, die KI richtig verwenden.”



Alexander Schurr
Founder of Aissance
alexander@aissance.at
LinkedIn QR-Code



**Bilder generiert durch künstliche Intelligenz: Midjourney*

Webinarserie digital fit!



Herzlich Willkommen!

KommR Ing. Ernst Steininger

Vorsitzender des Berufszweiges
Versand- und Internethandel der WK Wien

www.linkedin.com/in/ernststeininger

[www.xing.com/profile/Ernst Steininger](https://www.xing.com/profile/Ernst_Steininger)

Web: <https://www.wko.at/wien/internethandel>

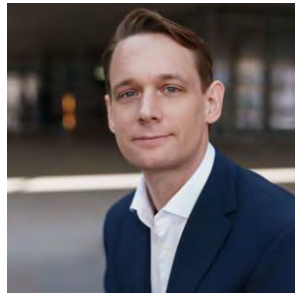


Webinarserie digital fit!



Übersicht von KI Tools im E-Commerce

Wie KI Onlineshops unterstützen kann



Josef Seibl

Gründer der Seibl IT GmbH



Alexander Schurr

Co-Founder von Assistance
und Experte für KI-Anwendungen

GUTSCHEIN- & SERVICEHEFT

Förderung für KI-basierte Anwendungen

Sichern Sie sich 50 % Erstattung auf KI-Anwendungen wie ChatGPT, DALL-E3, Midjourney, AIPRM und andere bis zu maximal 1.000 Euro jährlich.

Natürlich gilt die Förderung auch für Tools, die KI-basiert sind. Testen und nutzen Sie modernste Technologien für Ihr Unternehmen.

Förderung von 50 % der Kosten für KI-Tools
Maximale Förderhöhe: 1.000 Euro pro Jahr



Webinarserie digital fit!



- 31.1.2024 11:00 Grundlagen von KI im E-Commerce**
 - Übersicht von KI Tools im E-Commerce
- 14.2.2024 17:00 Einführung in ChatGPT für Einsteiger**
 - Übersicht von KI Tools im E-Commerce
- 21.2.2024 10:00 KI für Landingpages Optimierung**
 - Mehr Besucher im Shop durch KI-Tools
- 28.2.2024 17:00 KI für die Produktbild-Optimierung**
 - Bilder auf ein neues Level heben
- 6.3.2024 10:00 KI für die Erstellung von Produkttexten**
 - Automatisierte, verkaufsoptimierte Texte mit ChatGPT