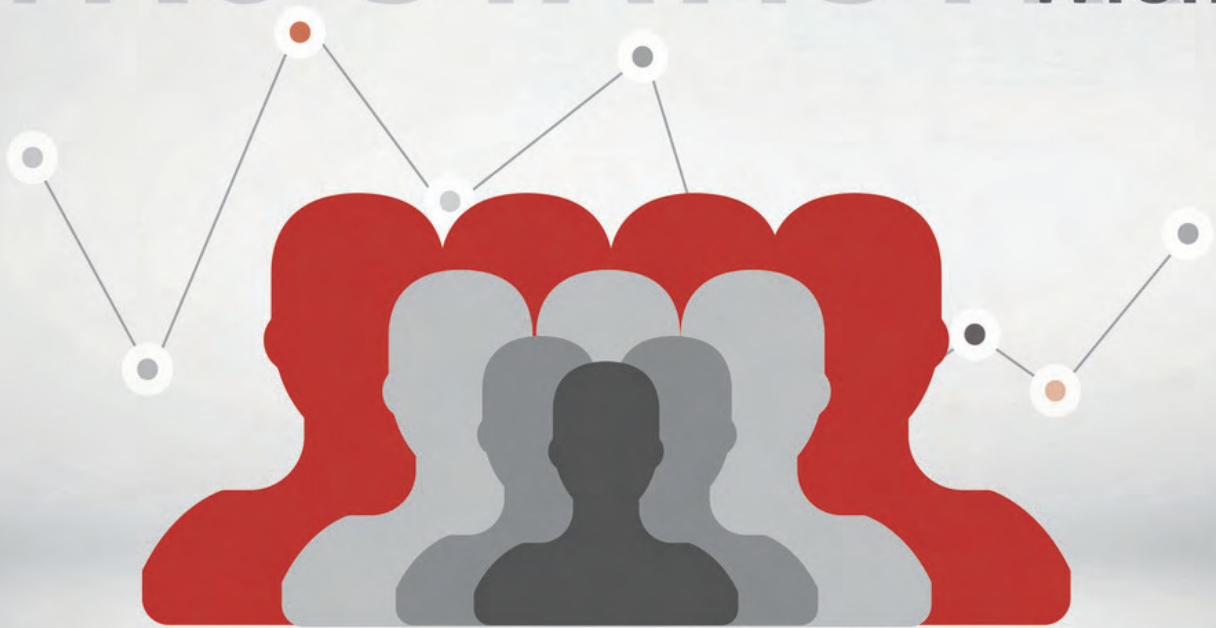


# WKO STATISTIK **Wien**



## **MITGLIEDERSTATISTIK 2021**

Stichtag: 31.12.2021

Wirtschaftspolitik | September 2022



Diese Broschüre ist in der Wirtschaftskammer Wien erhältlich:

Wirtschaftspolitik  
Arbeitsmarktpolitik und Statistik  
Wirtschaftskammer Wien  
Straße der Wiener Wirtschaft 1 | 1020 Wien  
T 01 514 50 - 1421 | F 01 514 50 - 91402  
E [statistik@wkw.at](mailto:statistik@wkw.at)

Weitere statistische Daten finden Sie auch im Internet-Angebot der Wirtschaftskammer Wien unter: [wko.at/wien/statistik](http://wko.at/wien/statistik) > Wien Inhalte

**IMPRESSUM:**

Herausgeber: Wirtschaftskammer Wien | Straße der Wiener Wirtschaft 1 | 1020 Wien  
Für den Inhalt verantwortlich: Dipl.-Vw. Julia Bader, Christine Groß  
Hersteller, -ort: WKO campus wien, 1180 Wien

## Inhaltsverzeichnis

<b>Methodik</b> .....	<b>5</b>
Begriffsbestimmung .....	5
Mitglied .....	5
Kammermitglied .....	5
Fachgruppenmitglied .....	5
Spartenmitglied .....	6
<b>Kammermitglieder</b> .....	<b>7</b>
Kammermitglieder aktiv und ruhend .....	7
Kammermitglieder nach Bundesländern .....	7
Kammermitglieder nach Rechtsformen .....	8
Kammermitglieder nach Geschlecht .....	9
Kammermitglieder nach Alter .....	10
<b>Spartenmitglieder</b> .....	<b>11</b>
<b>Fachgruppenmitglieder</b> .....	<b>13</b>

## Tabellenverzeichnis

<b>Kammer- und Spartenmitglieder</b> .....	<b>16</b>
Kammer- und Spartenmitglieder insgesamt nach Rechtsformen .....	16
Aktive Kammer- und Spartenmitglieder nach Rechtsformen .....	16
Aktive und ruhende Kammer- und Spartenmitglieder .....	18
Kammermitglieder insgesamt nach Alter und Geschlecht .....	19
Aktive Kammermitglieder nach Alter und Geschlecht .....	19
<b>Spartenmitglieder insgesamt nach Alter und Geschlecht</b> .....	<b>20</b>
Sparte Gewerbe und Handwerk .....	20
Sparte Industrie .....	20
Sparte Handel .....	21
Sparte Transport und Verkehr .....	21
Sparte Tourismus und Freizeitwirtschaft .....	22
Sparte Information und Consulting .....	22
<b>Aktive Spartenmitglieder nach Alter und Geschlecht</b> .....	<b>23</b>
Sparte Gewerbe und Handwerk .....	23
Sparte Industrie .....	23
Sparte Handel .....	24
Sparte Transport und Verkehr .....	24
Sparte Tourismus und Freizeitwirtschaft .....	25
Sparte Information und Consulting .....	25

## Fachgruppenmitglieder

<b>Fachgruppenmitglieder insgesamt nach Rechtsformen</b> .....	<b>26</b>
Sparte Gewerbe und Handwerk .....	26
Sparte Industrie .....	28
Sparte Handel .....	30
Sparte Bank und Versicherung .....	32
Sparte Transport und Verkehr .....	32
Sparte Tourismus und Freizeitwirtschaft .....	34
Sparte Information und Consulting .....	34
Spartenzusammenstellung .....	36
<b>Aktive Fachgruppenmitglieder nach Rechtsformen</b> .....	<b>38</b>
Sparte Gewerbe und Handwerk .....	38
Sparte Industrie .....	40
Sparte Handel .....	42
Sparte Bank und Versicherung .....	44
Sparte Transport und Verkehr .....	44
Sparte Tourismus und Freizeitwirtschaft .....	46
Sparte Information und Consulting .....	46
Spartenzusammenstellung .....	48
<b>Zu- und Abgänge an Fachgruppenmitgliedern insgesamt</b> .....	<b>50</b>
Sparte Gewerbe und Handwerk .....	50
Sparte Industrie .....	51
Sparte Handel .....	52
Sparte Bank und Versicherung .....	53
Sparte Transport und Verkehr .....	53
Sparte Tourismus und Freizeitwirtschaft .....	54
Sparte Information und Consulting .....	54
Spartenzusammenstellung .....	55
<b>Zu- und Abgänge an aktiven Fachgruppenmitgliedern</b> .....	<b>56</b>
Sparte Gewerbe und Handwerk .....	56
Sparte Industrie .....	57
Sparte Handel .....	58
Sparte Bank und Versicherung .....	59
Sparte Transport und Verkehr .....	59
Sparte Tourismus und Freizeitwirtschaft .....	60
Sparte Information und Consulting .....	60
Spartenzusammenstellung .....	61
<b>Aktive und ruhende Fachgruppenmitglieder</b> .....	<b>62</b>
Sparte Gewerbe und Handwerk .....	62
Sparte Industrie .....	63
Sparte Handel .....	64
Sparte Bank und Versicherung .....	65
Sparte Transport und Verkehr .....	65

Sparte Tourismus und Freizeitwirtschaft .....	66
Sparte Information und Consulting .....	66
Spartenzusammenstellung.....	67
<b>Einzelunternehmen insgesamt - Frauenanteil .....</b>	<b>68</b>
Sparte Gewerbe und Handwerk .....	68
Sparte Industrie .....	69
Sparte Handel .....	70
Sparte Transport und Verkehr .....	71
Sparte Tourismus und Freizeitwirtschaft .....	71
Sparte Information und Consulting .....	72
Spartenzusammenstellung.....	72
<b>Aktive Einzelunternehmen – Frauenanteil .....</b>	<b>73</b>
Sparte Gewerbe und Handwerk .....	73
Sparte Industrie .....	74
Sparte Handel .....	75
Sparte Transport und Verkehr .....	76
Sparte Tourismus und Freizeitwirtschaft .....	76
Sparte Information und Consulting .....	77
Spartenzusammenstellung.....	77

## Methodik

Es ist für jede Interessenvertretung notwendig, regelmäßig festzustellen, wie viele Mitglieder sie zu vertreten hat. Die Zahl der Kammer-, Sparten- und Fachgruppenmitglieder wird daher jährlich zum Stichtag 31. Dezember erhoben.

## Begriffsbestimmungen

### Mitglied

„Mitglieder der Wirtschaftskammern und Fachorganisationen sind alle physischen und juristischen Personen sowie sonstige Rechtsträger, die Unternehmungen des Gewerbes, des Handwerks, der Industrie, des Bergbaues, des Handels, des Geld-, Kredit- und Versicherungswesens, des Verkehrs, des Nachrichtenverkehrs, des Rundfunks, des Tourismus und der Freizeitwirtschaft sowie sonstiger Dienstleistungen rechtmäßig selbständig betrieben oder zu betreiben berechtigt sind.“ (§ 2 Abs. 1 Wirtschaftskammergesetz (WKG)).

„Mitglieder sind auch alle im Firmenbuch eingetragenen Holdinggesellschaften, soweit ihnen zumindest ein Mitglied gemäß Abs. 1 angehört.“ (§ 2 Abs. 3 WKG).

Die zitierte Norm begründet das für die Wirtschaftskammern charakteristische Prinzip der Mehrfachmitgliedschaft. Durch die Erlangung einer Gewerbeberechtigung wird auch die Mitgliedschaft bei der Wirtschaftskammer und allen Fachorganisationen, in deren Wirkungsbereiche die Berechtigung fällt, begründet.

### Kammermitglied

Die Mitgliedschaft bei der Wirtschaftskammer eines Bundeslandes wird durch die Erlangung der ersten Gewerbeberechtigung im betreffenden Bundesland begründet. Physische und juristische Personen sowie sonstige Rechtsträger werden unabhängig von der Zahl der Berechtigungen nur einmal als Kammermitglied pro Bundesland gezählt.

### Fachgruppenmitglied

Eine Gewerbeberechtigung begründet die Mitgliedschaft in allen Fachgruppen, deren fachlicher Wirkungsbereich betroffen ist. Dass der Wirkungsbereich mehrere Fachgruppen berührt, ist insbesondere in der Sparte Handel häufig der Fall. Die Festlegung des fachlichen Umfangs der einzelnen Fachgruppen erfolgt in der Fachorganisationsordnung.

Die entsprechenden Bestimmungen im WKG lauten:

„Die Zuordnung eines Unternehmens gemäß § 2 zu einer oder mehreren Fachgruppe(n) erfolgt durch die Landeskammer durch die Eintragung in das Mitgliederverzeichnis.“ (§ 44 Abs. 1 WKG)

„Die Mitgliedschaft zu einer Fachgruppe ist unabhängig von der Zahl der zustehenden Berechtigungen, weiters davon, ob und in welchem Umfang diese Berechtigungen ausgeübt werden. Sie endet mit dem Wegfall der letzten sie begründeten Berechtigung.“ (§ 44 Abs. 2 WKG)

„Die Mitgliedschaft zu einer Fachgruppe wird durch die Fachorganisationsordnung bestimmt.“ (§ 43 Abs. 5 WKG)

### **Spartenmitglied**

Im Gegensatz zu Fachgruppen und Landeskammern sind die Sparten keine autonomen Körperschaften und können daher keine Mitglieder im rechtlichen Sinne haben. Für praktische Zwecke der Kammerführung ist jedoch auch eine Zählung der physischen und juristischen Personen, die Berechtigungen im Wirkungsbereich einer Sparte besitzen, sinnvoll. Im täglichen Sprachgebrauch spricht man hierbei von Spartenmitgliedern. Mitglied einer Sparte sind alle Besitzer von Berechtigungen, die in die Wirkungsbereiche der in dieser Sparte zusammengefassten Fachgruppen fallen.



## ➤ Kammermitglieder

Zum Stichtag 31.12.2021 wurden in Wien 146.167 Kammermitglieder gezählt, das sind um 2.222 oder 1,5 % mehr als zum Stichtag des Vorjahres. Die Zahl der aktiven Kammermitglieder erhöhte sich um 3.489 oder +3,0 %.

Im Jahr 2021 gab es 27.808 ruhende Kammermitgliedschaften, um 1.267 mehr als im Vorjahr. Der Ruhendenanteil betrug somit 19,0 %.

Jahr	Kammermitglieder				Veränderung zum Vorjahr in %		
	aktiv	ruhend	insgesamt	ruhend in %	aktiv	ruhend	insgesamt
2011	97.181	26.895	124.076	21,7	+1,2	+1,7	+1,3
2012	99.281	27.513	126.794	21,7	+2,2	+2,3	+2,2
2013	101.733	27.995	129.728	21,6	+2,5	+1,8	+2,3
2014	102.533	28.519	131.052	21,8	+0,8	+1,9	+1,0
2015	104.454	29.186	133.640	21,8	+1,9	+2,3	+2,0
2016	107.082	29.203	136.285	21,4	+2,5	+0,1	+2,0
2017	108.964	28.870	137.834	20,9	+1,8	-1,1	+1,1
2018	111.334	28.457	139.791	20,4	+2,2	-1,4	+1,4
2019	113.120	28.099	141.219	19,9	+1,6	-1,3	+1,0
2020	114.870	29.075	143.945	20,2	+1,5	+3,5	+1,9
2021	118.359	27.808	146.167	19,0	+3,0	-4,4	+1,5

Tabelle 1: Kammermitglieder 2011 - 2021

## ➤ Kammermitglieder nach Bundesländern

Das mitgliederstärkste Bundesland ist weiterhin Wien mit einem Anteil von 20,9 % bei den aktiven bzw. 21,1 % bei den Kammermitgliedern insgesamt.

Die höchsten prozentuellen Zuwächse verzeichnet das Bundesland Tirol: Kammermitglieder insgesamt (+2,9%), aktive Kammermitglieder (+4,0 %).

Bundesland	Kammermitglieder			Veränderung zum Vorjahr in %			Bundesländer-Anteil Kammermitglieder	
	aktiv	ruhend	insgesamt	Aktiv	Ruhend	insges.	aktiv	insges.
Burgenland	20.456	5.835	26.381	+1,8	-8,1	-0,2	3,6	3,8
Kärnten	36.330	7.226	43.556	+2,9	-6,0	+1,3	6,4	6,3
Niederösterreich	111.367	30.760	142.127	+3,2	-0,9	+2,3	19,6	20,5
Oberösterreich	85.633	18.880	104.513	+3,2	0,0	+2,6	15,1	15,1
Salzburg	39.791	7.896	47.687	+3,6	-6,6	+1,8	7,0	6,9
Steiermark	81.497	16.854	98.351	+3,6	-3,0	+2,4	14,4	14,2
Tirol	49.429	7.814	57.243	+4,0	-3,6	+2,9	8,7	8,2
Vorarlberg	24.040	3.976	28.016	+3,5	-3,4	+2,4	4,2	4,0
Wien	118.359	27.808	146.167	+3,0	-4,4	+1,5	20,9	21,1
Österreich	566.992	127.049	694.041	+3,3	-3,1	+2,1	100,0	100,0

Tabelle 2: Kammermitglieder nach Bundesländern 2021

## ➤ Kammermitglieder insgesamt nach Rechtsformen

71,5 % aller Kammermitglieder sind Einzelunternehmen, 21,7 % GmbHs und nur 6,8 % aller Mitglieder werden in einer anderen Rechtsform geführt.

Rechtsform	Kammermitglieder			Anteile in %		
	2019	2020	2021	2019	2020	2021
Einzelunternehmen	102.168	103.677	104.572	72,3	72,0	71,5
dav. nicht eingetragen	91.930	92.848	93.246	65,1	64,5	63,8
eingetragen	10.238	10.829	11.326	7,2	7,5	7,7
OG	2.475	2.505	2.580	1,8	1,7	1,8
KG	5.860	5.897	5.862	4,1	4,1	4,0
GmbH	29.231	30.393	31.672	20,7	21,1	21,7
AG	355	340	330	0,3	0,2	0,2
Sonstige	1.130	1.133	1.151	0,8	0,8	0,8
<b>insgesamt</b>	<b>141.219</b>	<b>143.945</b>	<b>146.167</b>	<b>100,0</b>	<b>100,0</b>	<b>100,0</b>

Tabelle 3: Kammermitglieder nach Rechtsformen 2019, 2020, 2021

## ➤ aktive Kammermitglieder nach Rechtsformen

Von den aktiven Kammermitgliedern werden 66,3 % als Einzelunternehmen, 26,0 % als GmbH und 7,7 % in einer anderen Rechtsform geführt.

Rechtsform	Kammermitglieder			Anteile in %		
	2019	2020	2021	2019	2020	2021
Einzelunternehmen	75.752	76.437	78.486	67,0	66,6	66,3
dav. nicht eingetragen	66.936	67.170	68.711	59,2	58,5	58,1
eingetragen	8.816	9.267	9.775	7,8	8,1	8,3
OG	2.312	2.315	2.404	2,0	2,0	2,0
KG	5.342	5.319	5.350	4,7	4,6	4,5
GmbH	28.317	29.416	30.719	25,0	25,6	26,0
AG	351	336	326	0,3	0,3	0,3
Sonstige	1.046	1.047	1.074	0,9	0,9	0,9
<b>insgesamt</b>	<b>113.120</b>	<b>114.870</b>	<b>118.359</b>	<b>100,0</b>	<b>100,0</b>	<b>100,0</b>

Tabelle 4: Kammermitglieder nach Rechtsformen 2019, 2020, 2021

## ➤ Kammermitglieder insgesamt nach Geschlecht

Von den 104.572 Einzelunternehmen natürlicher Personen **insgesamt** werden 59.271 von Männern und 45.301 von Frauen geführt. Der Frauenanteil beträgt damit 43,3%.

Jahr	Einzelunternehmen			
	insgesamt	davon		Frauenanteil
		männlich	weiblich	
2011	90.986	55.542	35.444	39,0
2012	93.123	56.051	37.072	39,8
2013	95.414	56.550	38.864	40,7
2014	96.017	56.145	39.872	41,5
2015	97.957	56.563	41.394	42,3
2016	99.952	57.156	42.796	42,8
2017	100.645	57.130	43.515	43,2
2018	101.677	57.508	44.169	43,4
2019	102.167	57.663	44.504	43,6
2020	103.677	58.582	45.095	43,5
<b>2021</b>	<b>104.572</b>	<b>59.271</b>	<b>45.301</b>	<b>43,3</b>

Tabelle 5: Kammermitglieder insgesamt nach Geschlecht 2011 - 2021

## ➤ aktive Kammermitglieder nach Geschlecht

Im Jahr 2021 wurden 43,2 % aller **aktiven** Einzelunternehmen natürlicher Personen von Frauen und 56,8 % von Männern geführt.

Jahr	Einzelunternehmen			
	insgesamt	davon		Frauenanteil
		männlich	weiblich	
2011	65.791	39.721	26.070	39,6
2012	67.308	40.079	27.229	40,5
2013	69.148	40.469	28.679	41,5
2014	69.052	40.052	29.237	42,2
2015	70.558	40.260	30.298	42,9
2016	72.514	41.043	31.471	43,4
2017	73.534	41.411	32.123	43,7
2018	74.944	42.234	32.710	43,6
2019	75.751	42.753	32.998	43,6
2020	76.437	43.325	33.112	43,3
<b>2021</b>	<b>78.486</b>	<b>44.586</b>	<b>33.900</b>	<b>43,2</b>

Tabelle 6: aktive Kammermitglieder nach Geschlecht 2011 - 2021

## ➤ Kammermitglieder insgesamt nach Alter

Den größten Anteil der EinzelunternehmerInnen **insgesamt** macht die Altersgruppe der 50- bis 59-Jährigen mit 29,7 % aus. Es folgt die Altersgruppe der 40- bis 49-Jährigen (24,7 %) und dahinter die 30- bis 39-Jährigen (18,8 %).

Die höchsten absoluten Zuwächse verzeichnet die Altersgruppe der 60- bis 69-Jährigen (+798).

Das Durchschnittsalter der Wiener EinzelunternehmerInnen insgesamt liegt bei 48,1 Jahre. Die geschlechtsspezifischen Durchschnittswerte liegen bei Einzelunternehmern bei 47,6 Jahre und bei Einzelunternehmerinnen bei 48,8 Jahre.

Alter	Mitglieder 2020		Mitglieder 2021		Veränderung 2020/2021	
	absolut	in %	absolut	in %	absolut	in %
unter 20	273	0,3	248	0,2	-25	-9,2
20-29	8.361	8,1	8.505	8,1	+144	+1,7
30-39	19.486	18,8	19.688	18,8	+202	+1,0
40-49	26.192	25,3	25.832	24,7	-360	-1,4
50-59	31.028	29,9	31.043	29,7	+15	0,0
60-69	13.477	13,0	14.275	13,7	+798	+5,9
ab 70	4.860	4,7	4.981	4,8	+121	+2,5
<b>insgesamt</b>	<b>103.677</b>	<b>100,0</b>	<b>104.572</b>	<b>100,0</b>	<b>+895</b>	<b>+0,9</b>

Tabelle 7: Kammermitglieder insgesamt nach Alter 2020, 2021

## ➤ aktive Kammermitglieder nach Alter

Bei den **aktiven** Einzelunternehmen beträgt der Anteil in der Altersgruppe der 50- bis 59-Jährigen 29,4 %, es folgt die Altersgruppe der 40- bis 49-Jährigen (25,1 %) und dahinter die 30- bis 39-Jährigen (19,9 %). Mit 692 weist die höchsten absoluten Zuwächse die Altersgruppe der 60- bis 69-Jährigen auf.

Das Durchschnittsalter der aktiven Wiener EinzelunternehmerInnen liegt bei 47,2 Jahren. Die geschlechtsspezifischen Durchschnittswerte liegen bei Einzelunternehmern bei 46,3 Jahre und bei Einzelunternehmerinnen bei 48,3 Jahre.

Alter	Mitglieder 2020		Mitglieder 2021		Veränderung 2021/2021	
	absolut	in %	absolut	in %	absolut	in %
unter 20	250	0,3	225	0,3	-25	-10,0
20-29	7.029	9,2	7.222	9,2	+193	+2,7
30-39	14.993	19,6	15.596	19,9	+603	+4,0
40-49	19.555	25,6	19.698	25,1	+143	+0,7
50-59	22.716	29,7	23.040	29,4	+324	+1,4
60-69	9.297	12,2	9.989	12,7	+692	+7,4
ab 70	2.597	3,4	2.716	3,5	+119	+4,6
<b>insgesamt</b>	<b>76.437</b>	<b>100,0</b>	<b>78.486</b>	<b>100,0</b>	<b>+2.049</b>	<b>+2,7</b>

Tabelle 8: aktive Kammermitglieder nach Alter 2020, 2021

## ➤ SPARTENMITGLIEDER

In Wien gab es mit Stichtag 31.12.2021 **insgesamt** 169.417 Spartenmitglieder - das sind um 2.761 oder 1,7 % mehr als im Vorjahr. Die Zahl der **aktiven** Mitglieder erhöhte sich um 3,1 % auf 138.024, die Anzahl der ruhenden Mitgliedschaften betrug 31.393.

Jahr	Spartenmitglieder insgesamt				Veränderung zum Vorjahr in %		
	aktiv	ruhend	insgesamt	ruhend in %	aktiv	ruhend	insgesamt
2011	112.448	30.498	142.946	21,3	+1,2	+1,5	+1,3
2012	114.915	31.088	146.003	21,3	+2,2	+1,9	+2,1
2013	117.824	31.635	149.459	21,2	+2,5	+1,8	+2,4
2014	119.097	32.233	151.330	21,3	+1,1	+1,9	+1,3
2015 <sup>1</sup>	121.234	32.905	154.139	21,3	+1,8	+2,1	+1,9
2016	123.994	32.835	156.829	20,9	+2,3	-0,2	+1,7
2017	126.182	32.445	158.627	20,5	+1,8	-1,2	+1,1
2018	128.750	31.975	160.725	19,9	+2,0	-1,4	+1,3
2019	130.966	31.604	162.570	19,4	+1,7	-1,2	+1,1
2020	133.905	32.751	166.656	19,7	+2,2	+3,6	+2,5
2021	138.024	31.393	169.417	18,5	+3,1	-4,1	+1,7

Tabelle 9: aktive und ruhende Spartenmitglieder 2011-2021

Die mitgliederstärkste Sparte ist weiterhin die Sparte Gewerbe und Handwerk mit einem Anteil von 36,0 %, gefolgt von der Sparte Information und Consulting (26,6%) und der Sparte Handel (22,0%).

Bei den **aktiven** Spartenmitgliedern sind 35,5 % im Gewerbe und Handwerk, 26,3 % in der Sparte Information und Consulting und 22,7 % im Handel tätig.

Sparte	Spartenmitglieder 31.12.2021					
	insgesamt	Verteilung in %	davon aktiv		davon ruhend	
			absolut	in %	absolut	in %
Gewerbe und Handwerk	60.992	36,0	48.934	35,5	12.058	38,4
Industrie	520	0,3	494	0,4	26	0,1
Handel	37.307	22,0	31.334	22,7	5.973	19,0
Bank und Versicherung	184	0,1	184	0,1	0	0,0
Transport und Verkehr	9.570	5,6	7.346	5,3	2.224	7,1
Tourismus und Freizeitwirtschaft	15.731	9,3	13.432	9,7	2.299	7,3
Information und Consulting	45.113	26,6	36.300	26,3	8.813	28,1
<b>insgesamt</b>	<b>169.417</b>	<b>100,0</b>	<b>138.024</b>	<b>100,0</b>	<b>31.393</b>	<b>100,0</b>

Tabelle 10: aktive und ruhende Spartenmitglieder 2021

<sup>1</sup>2015 Umstellung der Fachorganisationsordnung, daher ist ein Vergleich mit den Vorjahren nur bedingt möglich.

## ➤ Spartenmitglieder insgesamt nach Geschlecht - Einzelunternehmen

Von den 117.308 Einzelunternehmen nach Sparten werden 42,5 % von Frauen und 57,5 % von Männern geführt. Die Sparte Gewerbe und Handwerk weist mit 57,2 % den höchsten Frauenanteil auf. Den niedrigsten Frauenanteil gibt es in der Sparte Transport und Verkehr mit 11,2 %.

Sparte	männlich	weiblich	Insgesamt	Frauenanteil in %
Gewerbe und Handwerk	20.697	27.688	48.385	57,2
Industrie	23	6	29	20,7
Handel	15.084	8.015	23.099	34,7
Bank und Versicherung	-	-	-	-
Transport und Verkehr	5.786	732	6.518	11,2
Tourismus und Freizeitwirtschaft	5.266	4.073	9.339	43,6
Information und Consulting	21.153	8.785	29.938	29,3
<b>insgesamt</b>	<b>68.009</b>	<b>49.856</b>	<b>117.308</b>	<b>42,5</b>

Tabelle 11: Spartenmitglieder insgesamt nach Geschlecht 2021

## ➤ aktive Spartenmitglieder nach Geschlecht - Einzelunternehmen

41,9 % der aktiven Einzelunternehmen nach Sparten werden von Frauen und 58,1 % von Männern geführt. Den höchsten Frauenanteil verzeichnet die Sparte Gewerbe und Handwerk mit 56,3 %, gefolgt von der Sparte Tourismus und Freizeitwirtschaft (42,9 %) und der Sparte Handel (35,4 %). Mit 10,6 % weist die Sparte Transport und Verkehr den niedrigsten Frauenanteil auf.

Sparte	männlich	weiblich	Insgesamt	Frauenanteil in %
Gewerbe und Handwerk	16.135	20.768	36.903	56,3
Industrie	20	3	23	13,0
Handel	11.463	6.283	17.746	35,4
Bank und Versicherung	-	-	-	-
Transport und Verkehr	4.070	481	4.551	10,6
Tourismus und Freizeitwirtschaft	4.234	3.185	7.419	42,9
Information und Consulting	15.412	6.354	21.766	29,2
<b>insgesamt</b>	<b>51.334</b>	<b>37.074</b>	<b>88.408</b>	<b>41,9</b>

Tabelle 12: aktive Spartenmitglieder nach Geschlecht 2021

## ➤ Fachgruppenmitglieder

Zum Stichtag 31.12.2021 gab es in Wien 183.964 Fachgruppenmitglieder **insgesamt**, das sind um 2.927 oder 1,6 % mehr als im Vorjahr. Die Zahl der **aktiven** Mitglieder erhöhte sich auf 150.318 (+3,0%). Der Ruhendenanteil betrug 18,3 %.

	Fachgruppenmitglieder				Veränderung zum Vorjahr in %		
	aktiv	ruhend	insgesamt	ruhend in %	aktiv	ruhend	insgesamt
2011	122.813	32.629	155.442	21,0	+1,0	+1,2	+1,0
2012	125.452	33.254	158.706	21,0	+2,1	+1,9	+2,1
2013	128.490	33.761	162.251	20,8	+2,4	+1,5	+2,2
2014	129.842	34.381	164.223	20,9	+1,1	+1,8	+1,2
2015 <sup>1</sup>	132.694	35.260	167.954	21,0	+2,2	+2,6	+2,3
2016	135.493	35.206	170.699	20,6	+2,1	-0,2	+1,6
2017	137.680	34.732	172.412	20,1	+1,6	-1,3	+1,0
2018	140.192	34.227	174.419	19,6	+1,8	-1,5	+1,2
2019	142.679	33.823	176.502	19,2	+1,8	-1,2	+1,2
2020	145.967	35.070	181.037	19,4	+2,3	+3,7	+2,6
<b>2021</b>	<b>150.318</b>	<b>33.646</b>	<b>183.964</b>	<b>18,3</b>	<b>+3,0</b>	<b>-4,1</b>	<b>+1,6</b>

Tabelle 13: aktive und ruhende Fachgruppenmitglieder 2011 - 2021

36,3 % aller Fachgruppenmitglieder sind in der Sparte Gewerbe und Handwerk tätig, gefolgt von der Sparte Information und Consulting (26,1%) und der Sparte Handel (22,5%).

Sparte	Fachgruppenmitglieder 31.12.2021					
	Insgesamt	in %	davon aktiv		dav. ruhend	
			absolut	in %	absolut	in %
Gewerbe und Handwerk	66.818	36,3	53.726	35,7	13.092	38,9
Industrie	620	0,3	586	0,4	34	0,1
Handel	41.395	22,5	34.965	23,3	6.430	19,1
Bank und Versicherung	184	0,1	184	0,1	-	-
Transport und Verkehr	10.276	5,6	7.948	5,3	2.328	6,9
Tourismus und Freizeitwirtschaft	16.603	9,0	14.171	9,4	2.432	7,2
Information und Consulting	48.068	26,1	38.738	25,8	9.330	27,7
<b>insgesamt</b>	<b>183.964</b>	<b>100,0</b>	<b>150.318</b>	<b>100,0</b>	<b>33.646</b>	<b>100,0</b>

Tabelle 14: aktive und ruhende Fachgruppenmitglieder 2021

Bei den **aktiven** Fachgruppenmitgliedern sind 35,7 % in der Sparte Gewerbe und Handwerk tätig, in der Sparte Information und Consulting 25,8 % und in der Sparte Handel (23,3 %).

<sup>1</sup>2015 Umstellung der Fachorganisationsordnung, daher ist ein Vergleich mit den Vorjahren nur bedingt möglich.

## ➤ Die 15 mitgliederstärksten Fachgruppen 2021

Spitzenreiter ist die Fachgruppe Unternehmensberatung, Buchhaltung und Informationstechnologie mit 23.789 Mitgliedern, gefolgt von der Fachgruppe Personenberatung und Personenbetreuung (15.038). An dritter Stelle rangiert die Fachgruppe Werbung und Marktkommunikation (12.222). 59,7 % aller Fachgruppenmitgliedschaften entfallen auf diese 15 Fachorganisationen.

Bezeichnung	Aktiv	Ruhend	Insgesamt
Unternehmensberatung, Buchhaltung u. Informationstechnologie	18.540	5.249	23.789
Personenberatung und Personenbetreuung	10.844	4.194	15.038
Werbung und Marktkommunikation	10.251	1.971	12.222
Gewerbliche Dienstleister	5.750	1.701	7.451
Persönliche Dienstleister	5.086	1.992	7.078
Gastronomie	5.933	729	6.662
Versand-, Internet und allgemeiner Handel	5.417	867	6.284
Freizeit- und Sportbetriebe	4.195	1.148	5.343
Fußpfleger, Kosmetiker und Masseur	3.538	706	4.244
Beförderungsgewerbe mit Personenkraftwagen	2.901	1.310	4.211
Immobilien- und Vermögenstreuhänder	3.215	789	4.004
Denkmal-, Fassaden- und Gebäudereiniger	3.250	489	3.739
Einzelhandel mit Mode und Freizeitartikeln	2.930	561	3.491
Kleintransporteure	2.649	618	3.267
Lebensmittelhandel	2.685	375	3.060

Tabelle 15: Top 15 Fachgruppen 2021





## Kammer- und Spartenmitglieder insgesamt nach Rechtsformen 2021

	Einzelunternehmen			OG (Offene Gesell- schaft)	KG (Komman- ditge- sellschaft)	GmbH (Gesell- schaft mit be- schränk- ter Haf- tung)
	gesamt	davon				
		nicht einge- tragen	einge- tragen			
<b>KAMMERMITGLIEDER</b>	104.572	93.246	11.326	2.580	5.862	31.672
<b>SPARTENMITGLIEDER</b>						
Gewerbe und Handwerk	48.385	43.979	4.406	871	1.711	9.759
Industrie	29	15	14	11	49	382
Handel	23.099	19.751	3.348	660	1.796	11.282
Bank und Versicherung	-	-	-	-	-	33
Transport und Verkehr	6.518	5.948	570	201	999	1.762
Tourismus und Freizeitwirtschaft	9.339	8.232	1.107	510	1.180	4.328
Information und Consulting	29.938	25.560	4.378	797	1.354	12.565
<b>Spartenmitglieder insgesamt</b>	<b>117.308</b>	<b>103.485</b>	<b>13.823</b>	<b>3.050</b>	<b>7.089</b>	<b>40.111</b>

## Aktive Kammer- und Spartenmitglieder nach Rechtsformen 2021

	Einzelunternehmen			OG (Offene Gesell- schaft)	KG (Komman- ditge- sellschaft)	GmbH (Gesell- schaft mit be- schränk- ter Haf- tung)
	gesamt	davon				
		nicht einge- tragen	einge- tragen			
<b>KAMMERMITGLIEDER</b>	78.486	68.711	9.775	2.404	5.350	30.719
<b>SPARTENMITGLIEDER</b>						
Gewerbe und Handwerk	36.903	33.066	3.837	823	1.576	9.375
Industrie	23	12	11	11	45	366
Handel	17.746	14.846	2.900	611	1.648	10.873
Bank und Versicherung	-	-	-	-	-	33
Transport und Verkehr	4.551	4.054	497	177	855	1.679
Tourismus und Freizeitwirtschaft	7.419	6.465	954	467	1.104	4.119
Information und Consulting	21.766	18.062	3.704	753	1.260	12.081
<b>Spartenmitglieder insgesamt</b>	<b>88.408</b>	<b>76.505</b>	<b>11.903</b>	<b>2.842</b>	<b>6.488</b>	<b>38.526</b>

AG (Aktien- gesell- schaft)	Genos- sen- schaft	Aus- ländische Rechts- form	Verein	Sonstige Unter- nehmen juristi- scher Per- sonen	Zahl der Mit- glieder	
330	40	530	499	82	146.167	KAMMERMITGLIEDER
SPARTENMITGLIEDER						
74	8	99	76	9	60.992	Gewerbe und Handwerk
37	1	7	1	3	520	Industrie
112	19	236	85	18	37.307	Handel
111	4	30	2	4	184	Bank und Versicherung
27	3	27	14	19	9.570	Transport und Verkehr
28	7	39	271	29	15.731	Tourismus und Freizeitwirtschaft
161	11	155	107	25	45.113	Information und Consulting
550	53	593	556	111	169.417	Spartenmitglieder insgesamt

AG (Aktien- gesell- schaft)	Genos- sen- schaft	Aus- ländische Rechts- form	Verein	Sonstige Unter- nehmen juristi- scher Per- sonen	Zahl der Mit- glieder	
326	38	523	437	76	118.359	KAMMERMITGLIEDER
SPARTENMITGLIEDER						
70	8	99	71	9	48.934	Gewerbe und Handwerk
37	1	7	1	3	494	Industrie
108	18	234	79	17	31.334	Handel
111	4	30	2	4	184	Bank und Versicherung
25	3	26	11	19	7.346	Transport und Verkehr
28	5	36	230	24	13.432	Tourismus und Freizeitwirtschaft
158	11	153	94	24	36.300	Information und Consulting
537	50	585	488	100	138.024	Spartenmitglieder insgesamt

## Aktive und ruhende Kammer- und Spartenmitglieder 2021

	gesamt	dav. ruhend		dav. aktiv	
		absolut	in %	absolut	in %
<b>KAMMERMITGLIEDER</b>	146.167	27.808	19,0	118.359	81,0
<b>SPARTENMITGLIEDER</b>					
Sparte Gewerbe und Handwerk	60.992	12.058	19,8	48.934	80,2
Sparte Industrie	520	26	5,0	494	95,0
Sparte Handel	37.307	5.973	16,0	31.334	84,0
Sparte Bank und Versicherung	184	-	-	184	100,0
Sparte Transport und Verkehr	9.570	2.224	23,2	7.346	76,8
Sparte Tourismus und Freizeitwirtschaft	15.731	2.299	14,6	13.432	85,4
Sparte Information und Consulting	45.113	8.813	19,5	36.300	80,5
<b>Spartenmitglieder insgesamt</b>	<b>169.417</b>	<b>31.393</b>	<b>18,5</b>	<b>138.024</b>	<b>81,5</b>

## Kammermitglieder insgesamt nach Alter und Geschlecht 2021 Einzelunternehmen

Alters- gruppe	männlich	Durchschnitts- alter männlich	weiblich	Durchschnitts- alter weiblich	insgesamt	Durchschnitts- alter insgesamt
15 - 19	187	18,7	61	18,7	248	18,7
20 - 24	1.904	22,4	744	22,6	2.648	22,5
25 - 29	3.765	27,2	2.092	27,3	5.857	27,2
30 - 34	5.373	32,1	3.414	32,1	8.787	32,1
35 - 39	6.421	37,0	4.480	37,1	10.901	37,1
40 - 44	7.033	42,0	5.162	42,0	12.195	42,0
45 - 49	7.364	47,1	6.273	47,1	13.637	47,1
50 - 54	8.331	52,0	7.694	52,1	16.025	52,0
55 - 59	7.864	56,9	7.154	56,9	15.018	56,9
60 - 64	5.235	61,7	4.426	61,7	9.661	61,7
65 - 69	2.606	66,7	2.008	66,6	4.614	66,7
70 - 74	1.558	72,0	969	71,9	2.527	71,9
75 - 79	1.015	77,0	507	76,8	1.522	76,9
80 - 84	499	81,3	255	81,4	754	81,3
85 - 89	86	86,5	46	86,4	132	86,4
90 und älter	30	92,1	16	93,9	46	92,7
<b>Insgesamt</b>	<b>59.271</b>	<b>47,6</b>	<b>45.301</b>	<b>48,8</b>	<b>104.572</b>	<b>48,1</b>

## Aktive Kammermitglieder nach Alter und Geschlecht 2021 Einzelunternehmen

Alters- gruppe	männlich	Durchschnitts- alter männlich	weiblich	Durchschnitts- alter weiblich	insgesamt	Durchschnitts- alter insgesamt
15 - 19	169	18,8	56	18,7	225	18,7
20 - 24	1.662	22,4	624	22,6	2.286	22,5
25 - 29	3.194	27,2	1.742	27,3	4.936	27,2
30 - 34	4.441	32,1	2.650	32,1	7.091	32,1
35 - 39	5.110	37,0	3.395	37,2	8.505	37,1
40 - 44	5.431	41,9	3.842	42,0	9.273	42,0
45 - 49	5.626	47,0	4.799	47,1	10.425	47,1
50 - 54	6.222	52,0	5.749	52,0	11.971	52,0
55 - 59	5.689	56,9	5.380	56,9	11.069	56,9
60 - 64	3.666	61,7	3.228	61,7	6.894	61,7
65 - 69	1.730	66,7	1.365	66,6	3.095	66,6
70 - 74	906	71,9	599	71,8	1.505	71,9
75 - 79	480	77,0	300	76,7	780	76,9
80 - 84	217	81,3	138	81,4	355	81,3
85 - 89	32	86,6	26	86,3	58	86,5
90 und älter	11	92,5	7	95,4	18	93,6
<b>Insgesamt</b>	<b>44.586</b>	<b>46,3</b>	<b>33.900</b>	<b>48,3</b>	<b>78.486</b>	<b>47,2</b>

## Spartenmitglieder insgesamt nach Alter und Geschlecht 2021 Einzelunternehmen

### 1. Sparte Gewerbe und Handwerk

Alters- gruppe	männlich	Durchschnitts- alter männlich	weiblich	Durchschnitts- alter weiblich	insgesamt	Durchschnitts- alter insgesamt
15 - 19	32	18,8	28	18,6	60	18,7
20 - 24	484	22,4	331	22,7	815	22,6
25 - 29	1.226	27,3	1.051	27,4	2.277	27,3
30 - 34	1.902	32,1	1.821	32,1	3.723	32,1
35 - 39	2.294	37,1	2.503	37,1	4.797	37,1
40 - 44	2.621	42,0	3.206	42,0	5.827	42,0
45 - 49	2.695	47,0	4.118	47,1	6.813	47,1
50 - 54	3.054	52,1	5.045	52,1	8.099	52,1
55 - 59	2.813	56,9	4.766	56,9	7.579	56,9
60 - 64	1.782	61,7	2.964	61,7	4.746	61,7
65 - 69	829	66,7	1.190	66,6	2.019	66,6
70 - 74	469	71,9	436	71,7	905	71,8
75 - 79	295	77,1	146	76,5	441	76,9
80 - 84	164	81,4	69	81,4	233	81,4
85 - 89	28	86,4	13	86,3	41	86,4
90 und älter	9	91,7	1	90,0	10	91,5
<b>Insgesamt</b>	<b>20.697</b>	<b>47,6</b>	<b>27.688</b>	<b>49,2</b>	<b>48.385</b>	<b>48,5</b>

### 2. Sparte Industrie

Alters- gruppe	männlich	Durchschnitts- alter männlich	weiblich	Durchschnitts- alter weiblich	insgesamt	Durchschnitts- alter insgesamt
15 - 19	-	-	-	-	-	-
20 - 24	-	-	-	-	-	-
25 - 29	-	-	-	-	-	-
30 - 34	3	32,3	-	-	3	32,3
35 - 39	4	37,3	-	-	4	37,3
40 - 44	-	-	1	43,0	1	43,0
45 - 49	2	46,5	-	-	2	46,5
50 - 54	1	51,0	-	-	1	51,0
55 - 59	3	58,0	-	-	3	58,0
60 - 64	3	62,3	2	61,0	5	61,8
65 - 69	1	65,0	1	65,0	2	65,0
70 - 74	4	72,3	1	70,0	5	71,8
75 - 79	1	76,0	1	76,0	2	76,0
80 - 84	-	-	-	-	-	-
85 - 89	1	87,0	-	-	1	87,0
<b>Insgesamt</b>	<b>23</b>	<b>55,1</b>	<b>6</b>	<b>62,7</b>	<b>29</b>	<b>56,7</b>

### 3. Sparte Handel

Alters- gruppe	männlich	Durchschnitts- alter männlich	weiblich	Durchschnitts- alter weiblich	insgesamt	Durchschnitts- alter insgesamt
15 - 19	102	18,7	23	18,8	125	18,8
20 - 24	726	22,4	223	22,5	949	22,4
25 - 29	1.067	27,1	484	27,3	1.551	27,1
30 - 34	1.275	32,0	659	32,1	1.934	32,0
35 - 39	1.433	36,9	867	37,1	2.300	37,0
40 - 44	1.522	41,9	873	42,0	2.395	42,0
45 - 49	1.576	47,0	914	47,0	2.490	47,0
50 - 54	1.981	52,0	1.150	52,1	3.131	52,1
55 - 59	2.119	56,9	1.084	57,0	3.203	56,9
60 - 64	1.491	61,7	696	61,7	2.187	61,7
65 - 69	775	66,7	435	66,8	1.210	66,8
70 - 74	476	72,1	293	72,0	769	72,1
75 - 79	316	76,9	192	76,9	508	76,9
80 - 84	183	81,3	91	81,3	274	81,3
85 - 89	29	86,2	22	86,7	51	86,5
90 und älter	13	91,6	9	94,9	22	93,0
<b>Insgesamt</b>	<b>15.084</b>	<b>48,0</b>	<b>8.015</b>	<b>48,8</b>	<b>23.099</b>	<b>48,3</b>

### 5. Sparte Transport und Verkehr

Alters- gruppe	männlich	Durchschnitts- alter männlich	weiblich	Durchschnitts- alter weiblich	insgesamt	Durchschnitts- alter insgesamt
15 - 19	16	18,8	6	18,5	22	18,7
20 - 24	211	22,5	32	22,4	243	22,5
25 - 29	486	27,2	63	27,2	549	27,2
30 - 34	668	32,1	81	32,1	749	32,1
35 - 39	637	36,9	81	37,2	718	36,9
40 - 44	629	42,0	92	42,0	721	42,0
45 - 49	638	47,0	65	47,1	703	47,0
50 - 54	604	51,9	65	52,0	669	51,9
55 - 59	653	57,1	55	56,7	708	57,0
60 - 64	516	61,8	42	61,8	558	61,8
65 - 69	269	66,7	40	66,6	309	66,7
70 - 74	211	72,0	36	72,2	247	72,1
75 - 79	158	77,2	44	76,7	202	77,1
80 - 84	76	81,2	27	81,5	103	81,3
85 - 89	12	86,6	2	86,5	14	86,6
90 und älter	2	90,0	1	93,0	1	91,0
<b>Insgesamt</b>	<b>5.786</b>	<b>47,2</b>	<b>732</b>	<b>48,2</b>	<b>6.518</b>	<b>47,3</b>

## 6. Sparte Tourismus und Freizeitwirtschaft

Alters- gruppe	männlich	Durchschnitts- alter männlich	weiblich	Durchschnitts- alter weiblich	insgesamt	Durchschnitts- alter insgesamt
15 - 19	4	18,8	2	18,5	6	18,7
20 - 24	96	22,7	50	22,3	146	22,5
25 - 29	346	27,2	168	27,2	514	27,2
30 - 34	528	32,1	339	32,3	867	32,2
35 - 39	615	37,1	492	37,2	1.107	37,1
40 - 44	698	41,9	462	42,0	1.160	41,9
45 - 49	734	47,1	549	47,1	1.283	47,1
50 - 54	754	52,0	614	52,0	1.368	52,0
55 - 59	663	56,8	574	56,9	1.237	56,9
60 - 64	422	61,7	329	61,7	751	61,7
65 - 69	189	66,8	207	66,5	396	66,6
70 - 74	103	72,0	126	72,2	229	72,1
75 - 79	72	76,8	91	76,9	163	76,9
80 - 84	29	81,7	56	81,3	85	81,4
85 - 89	10	87,1	10	86,1	20	86,6
90 und älter	3	95,0	4	92,8	7	93,7
<b>Insgesamt</b>	<b>5.266</b>	<b>47,0</b>	<b>4.073</b>	<b>49,3</b>	<b>9.339</b>	<b>48,0</b>

## 7. Sparte Information und Consulting

Alters- gruppe	männlich	Durchschnitts- alter männlich	weiblich	Durchschnitts- alter weiblich	insgesamt	Durchschnitts- alter insgesamt
15 - 19	63	18,7	11	18,6	74	18,7
20 - 24	628	22,4	171	22,6	799	22,4
25 - 29	1.169	27,2	531	27,3	1.700	27,2
30 - 34	1.788	32,1	843	32,0	2.631	32,1
35 - 39	2.363	37,0	1.030	37,1	3.393	37,1
40 - 44	2.604	41,9	1.058	42,0	3.662	42,0
45 - 49	2.867	47,1	1.191	47,1	4.058	47,1
50 - 54	3.229	52,0	1.483	52,0	4.712	52,0
55 - 59	2.843	56,9	1.238	56,9	4.081	56,9
60 - 64	1.785	61,7	673	61,7	2.458	61,7
65 - 69	897	66,7	289	66,6	1.186	66,7
70 - 74	494	71,9	162	71,9	656	71,9
75 - 79	295	76,8	74	76,8	369	76,8
80 - 84	108	81,0	25	81,8	133	81,2
85 - 89	14	86,3	5	86,6	19	86,4
90 und älter	6	93,0	1	94,0	7	93,1
<b>Insgesamt</b>	<b>21.153</b>	<b>47,5</b>	<b>8.785</b>	<b>47,0</b>	<b>29.938</b>	<b>47,3</b>



## Aktive Spartenmitglieder nach Alter und Geschlecht 2021 Einzelunternehmen

### 1. Sparte Gewerbe und Handwerk

Alters- gruppe	männlich	Durchschnitts- alter männlich	weiblich	Durchschnitts- alter weiblich	insgesamt	Durchschnitts- alter insgesamt
15 - 19	29	18,8	25	18,7	54	18,7
20 - 24	421	22,5	262	22,8	683	22,6
25 - 29	1.050	27,3	853	27,4	1.903	27,3
30 - 34	1.584	32,1	1.364	32,1	2.948	32,1
35 - 39	1.876	37,1	1.841	37,2	3.717	37,1
40 - 44	2.071	42,0	2.352	42,0	4.423	42,0
45 - 49	2.155	47,0	3.178	47,1	5.333	47,1
50 - 54	2.390	52,1	3.813	52,0	6.203	52,0
55 - 59	2.154	56,9	3.659	57,0	5.813	56,9
60 - 64	1.324	61,6	2.192	61,6	3.516	61,6
65 - 69	558	66,7	818	66,5	1.376	66,6
70 - 74	300	71,9	262	71,7	562	71,8
75 - 79	147	77,1	98	76,4	245	76,8
80 - 84	66	81,3	43	81,4	109	81,4
85 - 89	6	86,8	8	86,3	14	86,5
90 und älter	4	91,5	-	-	4	91,5
<b>Insgesamt</b>	<b>16.135</b>	<b>46,6</b>	<b>20.768</b>	<b>49,0</b>	<b>36.903</b>	<b>47,9</b>

### 2. Sparte Industrie

Alters- gruppe	männlich	Durchschnitts- alter männlich	weiblich	Durchschnitts- alter weiblich	insgesamt	Durchschnitts- alter insgesamt
15 - 19	-	-	-	-	-	-
20 - 24	-	-	-	-	-	-
25 - 29	-	-	-	-	-	-
30 - 34	2	31,5	-	-	2	31,5
35 - 39	4	37,3	-	-	4	37,3
40 - 44	-	-	1	43,0	1	43,0
45 - 49	2	46,5	-	-	2	46,5
50 - 54	1	51,0	-	-	1	51,0
55 - 59	2	57,5	-	-	2	57,5
60 - 64	2	62,0	2	61,0	4	61,5
65 - 69	1	65,0	-	-	1	65,0
70 - 74	4	72,3	-	-	4	72,3
75 - 79	1	76,0	-	-	1	76,0
80 - 84	-	-	-	-	-	-
85 - 89	1	87,0	-	-	1	87,0
<b>Insgesamt</b>	<b>20</b>	<b>55,6</b>	<b>3</b>	<b>55,0</b>	<b>23</b>	<b>55,5</b>

### 3. Sparte Handel

Altersgruppe	männlich	Durchschnittsalter männlich	weiblich	Durchschnittsalter weiblich	insgesamt	Durchschnittsalter insgesamt
15 - 19	91	18,8	21	18,9	112	18,8
20 - 24	622	22,4	193	22,5	815	22,4
25 - 29	883	27,1	411	27,3	1.294	27,1
30 - 34	1.074	32,0	552	32,1	1.626	32,0
35 - 39	1.185	36,9	737	37,2	1.922	37,0
40 - 44	1.219	41,9	713	42,0	1.932	41,9
45 - 49	1.255	47,0	754	47,1	2.009	47,0
50 - 54	1.504	52,0	917	52,1	2.421	52,0
55 - 59	1.515	56,9	814	56,9	2.329	56,9
60 - 64	1.016	61,7	487	61,8	1.503	61,7
65 - 69	516	66,7	292	66,8	808	66,7
70 - 74	285	72,1	194	72,0	479	72,0
75 - 79	173	77,0	123	77,0	296	77,0
80 - 84	104	81,2	54	81,4	158	81,3
85 - 89	18	86,3	15	86,7	33	86,5
90 und älter	3	91,3	6	95,7	9	94,2
<b>Insgesamt</b>	<b>11.463</b>	<b>46,5</b>	<b>6.283</b>	<b>47,7</b>	<b>17.746</b>	<b>47,0</b>

### 5. Sparte Transport und Verkehr

Altersgruppe	männlich	Durchschnittsalter männlich	weiblich	Durchschnittsalter weiblich	insgesamt	Durchschnittsalter insgesamt
15 - 19	15	18,8	5	18,4	20	18,7
20 - 24	179	22,5	27	22,4	206	22,5
25 - 29	382	27,2	56	27,3	438	27,2
30 - 34	523	32,0	55	32,2	578	32,1
35 - 39	444	36,9	58	37,2	502	36,9
40 - 44	461	42,0	73	41,9	534	42,0
45 - 49	490	46,9	47	47,1	537	47,0
50 - 54	460	52,0	46	51,8	506	52,0
55 - 59	440	57,0	39	56,6	479	57,0
60 - 64	360	61,8	30	61,7	390	61,8
65 - 69	155	66,6	18	66,6	173	66,6
70 - 74	93	71,8	15	71,9	108	71,9
75 - 79	47	77,0	8	76,3	55	76,9
80 - 84	18	81,1	4	81,8	22	81,2
85 - 89	2	86,0	-	-	2	86,0
90 und älter	1	90,0	-	-	1	90,0
<b>Insgesamt</b>	<b>4.070</b>	<b>45,2</b>	<b>481</b>	<b>43,8</b>	<b>4.551</b>	<b>45,0</b>

## 6. Sparte Tourismus und Freizeitwirtschaft

Altersgruppe	männlich	Durchschnittsalter männlich	weiblich	Durchschnittsalter weiblich	insgesamt	Durchschnittsalter insgesamt
15 - 19	4	18,8	2	18,5	6	18,7
20 - 24	82	22,6	45	22,2	127	22,5
25 - 29	295	27,1	141	27,1	436	27,1
30 - 34	449	32,0	276	32,3	725	32,1
35 - 39	498	37,0	399	37,2	897	37,1
40 - 44	574	41,9	373	42,0	947	41,9
45 - 49	605	47,1	421	47,1	1.026	47,1
50 - 54	610	52,0	482	51,9	1.092	52,0
55 - 59	530	56,8	466	56,9	996	56,8
60 - 64	320	61,7	248	61,7	568	61,7
65 - 69	136	66,8	147	66,5	283	66,6
70 - 74	67	71,9	89	72,1	156	72,0
75 - 79	45	76,8	56	76,8	101	76,8
80 - 84	12	82,1	34	81,2	46	81,5
85 - 89	6	86,8	5	85,6	11	86,3
90 und älter	1	96,0	1	94,0	2	95,0
<b>Insgesamt</b>	<b>4.234</b>	<b>46,3</b>	<b>3.185</b>	<b>48,6</b>	<b>7.419</b>	<b>47,3</b>

## 7. Sparte Information und Consulting

Altersgruppe	männlich	Durchschnittsalter männlich	weiblich	Durchschnittsalter weiblich	insgesamt	Durchschnittsalter insgesamt
15 - 19	59	18,7	10	18,6	69	18,7
20 - 24	567	22,4	151	22,6	718	22,4
25 - 29	1.039	27,2	469	27,3	1.508	27,2
30 - 34	1.495	32,1	691	32,0	2.186	32,1
35 - 39	1.877	37,0	777	37,1	2.654	37,0
40 - 44	1.950	41,9	762	42,0	2.712	42,0
45 - 49	2.048	47,1	843	47,1	2.891	47,1
50 - 54	2.234	52,0	1.007	52,0	3.241	52,0
55 - 59	1.942	56,9	820	56,8	2.762	56,9
60 - 64	1.152	61,7	467	61,7	1.619	61,7
65 - 69	588	66,7	195	66,6	783	66,7
70 - 74	274	71,9	101	71,8	375	71,8
75 - 79	129	76,9	43	76,5	172	76,8
80 - 84	51	81,0	15	81,7	66	81,2
85 - 89	4	87,3	3	87,0	7	87,1
90 und älter	3	94,7	-	-	3	94,7
<b>Insgesamt</b>	<b>15.412</b>	<b>46,0</b>	<b>6.354</b>	<b>45,9</b>	<b>21.766</b>	<b>46,0</b>

## Fachgruppenmitglieder insgesamt nach Rechtsformen 2021

### 1. Sparte Gewerbe und Handwerk

Nr.	Sparte Innung, Fachgruppe, Fachvertretung	Einzelunternehmen			OG	KG	GmbH
		gesamt	davon				
			nicht eingetragenen	eingetragenen			
1.	Sparte Gewerbe und Handwerk						
101	Bau	787	636	151	34	125	1.731
103	Dachdecker, Glaser und Spengler	186	141	45	6	37	186
104	Hafner, Platten- und Fliesenleger und Keramiker	140	108	32	18	17	88
105	Maler und Tapezierer	621	457	164	30	69	350
106	Bauhilfsgewerbe	1.729	1.476	253	81	179	679
107	Holzbau	10	8	2	-	4	33
108	Tischler und Holzgestalter	689	558	131	28	50	236
110	Metalltechniker	561	466	95	16	65	421
111	Sanitär-, Heizungs- und Lüftungstechniker	647	458	189	15	81	717
112	Elektro-, Gebäude-, Alarm- und Kommunikationstechniker	1.558	1.309	249	56	104	867
113	Kunststoffverarbeiter	29	24	5	-	2	37
114	Mechatroniker	748	595	153	27	67	767
115	Fahrzeugtechnik	343	286	57	25	69	357
116	Kunsthandwerke	1.201	1.058	143	22	19	87
117	Mode und Bekleidungstechnik	1.059	947	112	36	44	121
118A	Schuhmacher	152	142	10	1	10	30
118B	Gesundheitsberufe	239	203	36	21	17	146
119	Lebensmittelgewerbe	426	331	95	35	71	270
120	Fußpfleger, Kosmetiker und Masseur	3.953	3.683	270	46	76	164
121	Gärtner und Floristen	739	627	112	19	50	175
122	Berufsphotografen	2.465	2.233	232	28	33	121
123A	Denkmal-, Fassaden- und Gebäudereiniger	2.667	2.272	395	53	191	822
123B	Chemische Gewerbe	213	152	61	8	25	377
124	Friseure	1.654	1.521	133	56	124	100
125A	Rauchfangkehrer	73	56	17	3	17	-
125B	Bestatter	8	1	7	-	4	18
126	Gewerbliche Dienstleister	5.220	4.544	676	96	211	1.821
127	Personenberatung und Personenbetreuung	14.866	14.656	210	29	34	94
128	Persönliche Dienstleister	6.304	5.754	550	60	113	569
129	Film- und Musikwirtschaft	2.335	1.984	351	108	72	486
199	Ohne Fachgruppenzuordnung	28	25	3	1	4	19
	<b>Sparte Gewerbe und Handwerk</b>	<b>51.650</b>	<b>46.711</b>	<b>4.939</b>	<b>958</b>	<b>1.984</b>	<b>11.889</b>

AG	Genossenschaft	ausländische Rechtsform	Verein	Sonstige Unternehmen jurist. Pers.	Zahl der Fachgruppenmitglieder	Sparte Innung, Fachgruppe, Fachverband	Nr.
Sparte Gewerbe und Handwerk							
8	1	7	-	-	2.693	Bau	101
1	-	-	1	-	417	Dachdecker, Glaser und Spengler	103
1	-	1	-	-	265	Hafner, Platten- und Fliesenleger und Keramiker	104
1	1	3	-	-	1.075	Maler und Tapezierer	105
4	1	5	-	-	2.678	Bauhilfsgewerbe	106
1	-	-	-	-	48	Holzbau	107
1	-	1	2	-	1.007	Tischler und Holzgestalter	108
4	-	4	-	-	1.071	Metalltechniker	110
9	-	4	-	1	1.474	Sanitär-, Heizungs- und Lüftungstechniker	111
16	1	8	-	-	2.610	Elektro-, Gebäude-, Alarm- und Kommunikationstechniker	112
-	-	1	-	-	69	Kunststoffverarbeiter	113
12	-	12	4	-	1.637	Mechatroniker	114
3	1	1	2	1	802	Fahrzeugtechnik	115
-	-	2	2	-	1.333	Kunsthandwerke	116
-	-	1	2	-	1.263	Mode und Bekleidungstechnik	117
-	-	-	-	-	193	Schuhmacher	118A
-	-	1	-	-	424	Gesundheitsberufe	118B
2	-	1	-	-	805	Lebensmittelgewerbe	119
-	-	1	4	-	4.244	Fußpfleger, Kosmetiker und Masseure	120
2	-	-	-	1	986	Gärtner und Floristen	121
2	-	2	3	-	2.654	Berufsfotografen	122
1	-	4	1	-	3.739	Denkmal-, Fassaden- und Gebäudereiniger	123A
5	-	4	-	1	633	Chemische Gewerbe	123B
-	-	1	-	-	1.935	Friseure	124
-	-	-	-	-	93	Rauchfangkehrer	125A
-	-	-	-	-	30	Bestatter	125B
38	3	36	22	4	7.451	Gewerbliche Dienstleister	126
-	-	1	14	-	15.038	Personenberatung und Personenbetreuung	127
7	1	8	16	-	7.078	Persönliche Dienstleister	128
1	1	5	10	2	3.020	Film- und Musikwirtschaft	129
-	-	-	1	-	53	Ohne Fachgruppenzuordnung	199
<b>119</b>	<b>10</b>	<b>114</b>	<b>84</b>	<b>10</b>	<b>66.818</b>	<b>Sparte Gewerbe und Handwerk</b>	

## 2. Sparte Industrie

Nr.	Sparte Fachvertretung	Einzelunternehmen			OG	KG	GmbH
		gesamt	davon				
			nicht eingetragenen	eingetragenen			
<b>2. Sparte Industrie</b>							
201	Bergwerke und Stahl	-	-	-	-	-	2
202	Mineralölindustrie	-	-	-	-	-	12
203	Stein- und keramische Industrie	-	-	-	1	2	12
204	Glasindustrie	-	-	-	-	1	4
205	Chemische Industrie	1	-	1	1	11	54
206	Papierindustrie	-	-	-	-	-	3
207	Industrielle Hersteller von Produkten aus Papier und Karton	1	-	1	1	3	20
209	Bauindustrie	-	-	-	2	3	17
210	Holzindustrie	1	1	-	-	4	14
211	Nahrungs- und Genussmittelindustrie (Lebensmittelindustrie)	10	6	4	3	6	45
212	Textil-, Bekleidungs-, Schuh- und Lederindustrie	4	1	3	2	5	16
213	Gas- und Wärmeversorgungsunternehmen	3	3	-	-	5	53
215	NE-Metallindustrie	-	-	-	-	-	1
216	Metalltechnische Industrie	6	2	4	2	16	124
217	Fahrzeugindustrie	-	-	-	-	-	11
218	Elektro- und Elektronikindustrie	3	1	2	1	4	66
299	ohne Fachgruppenzuordnung	1	1	-	-	-	1
<b>Sparte Industrie</b>		<b>30</b>	<b>15</b>	<b>15</b>	<b>13</b>	<b>60</b>	<b>455</b>

AG	Genossenschaft	ausländische Rechtsform	Verein	Sonstige Unternehmen jurist. Pers.	Zahl der Fachgruppenmitglieder	Sparte Fachvertretung	Nr.
<b>Sparte Industrie</b>							
-	-	-	-	-		Bergwerke und Stahl	201
2	-	1	1	-	16	Mineralölindustrie	202
3	-	-	-	-	18	Stein- und keramische Industrie	203
-	-	-	-	-	5	Glasindustrie	204
8	-	-	-	1	76	Chemische Industrie	205
1	-	-	-	-	4	Papierindustrie	206
1	-	-	-	-	26	Industrielle Hersteller von Produkten aus Papier und Karton	207
3	-	1	-	1	27	Bauindustrie	209
1	-	-	-	-	20	Holzindustrie	210
5	1	-	-	1	71	Nahrungs- und Genussmittelindustrie (Lebensmittelindustrie)	211
1	-	-	-	-	28	Textil-, Bekleidungs-, Schuh- und Lederindustrie	212
9	-	3	1	1	75	Gas- und Wärmeversorgungsunternehmungen	213
1	-	-	-	-	2	NE-Metallindustrie	215
10	-	-	-	-	158	Metalltechnische Industrie	216
-	-	-	-	-	11	Fahrzeugindustrie	217
3	-	2	-	-	79	Elektro- und Elektronikindustrie	218
-	-	-	-	-	2	ohne Fachgruppenzuordnung	299
<b>48</b>	<b>1</b>	<b>7</b>	<b>2</b>	<b>4</b>	<b>620</b>	<b>Sparte Industrie</b>	

### 3. Sparte Handel

Nr.	Sparte Gremium	Einzelunternehmen			OG	KG	GmbH
		gesamt	davon				
			nicht eingetragenen	eingetragenen			
<b>3.</b>	<b>Sparte Handel</b>						
301	Lebensmittelhandel	1.740	1.456	284	73	246	961
302	Tabaktrafikanten	585	535	50	1	4	16
303A	Parfümerie- und Drogerie-Einzelhandel	570	484	86	17	51	241
303B	Großhandel mit Arzneimitteln, Parfümeriewaren sowie Handel mit Farben und Lacken	149	103	46	8	46	510
304	Agrarhandel	212	155	57	14	39	224
305	Energiehandel	51	36	15	1	7	128
306	Markt-, Straßen- und Wanderhandel	1.211	1.162	49	30	222	129
307	Außenhandel	825	652	173	18	91	1.084
308A	Einzelhandel mit Mode und Freizeitartikeln	2.229	1.849	380	109	215	869
308B	Großhandel mit Mode und Freizeitartikeln	207	159	48	14	37	189
309	Direktvertrieb	2.208	2.130	78	7	15	97
310	Papier- und Spielwarenhandel	377	289	88	13	37	186
311	Handelsagenten	2.132	1.873	259	28	98	616
312A	Kunst-, Antiquitäten- und Briefmarkenhandel	419	361	58	13	34	147
312B	Juwelen- und Uhrenhandel	304	255	49	12	50	192
313	Baustoff-, Eisen-, Hartwaren- und Holzhandel	875	676	199	39	148	1.058
314A	Handel mit Computern und Bürosystemen	705	562	143	12	88	993
314B	Maschinen- und Technologiehandel	318	247	71	8	56	884
315	Fahrzeughandel	1.234	1.035	199	37	115	667
316	Foto-, Optik- und Medizinproduktenhandel	199	165	34	11	29	604
317	Elektro- und Einrichtungsfachhandel	1.475	1.161	314	63	179	1.192
318	Versand-, Internet- und Allgemeiner Handel	4.333	3.416	917	162	198	1.526
320	Versicherungsagenten	2.096	2.027	69	10	58	445
399	ohne Fachgruppenzuordnung	391	343	48	25	26	214
	<b>Sparte Handel</b>	<b>24.845</b>	<b>21.131</b>	<b>3.714</b>	<b>725</b>	<b>2.089</b>	<b>13.172</b>



AG	Genossenschaft	ausländische Rechtsform	Verein	Sonstige Unternehmen jurist. Pers.	Zahl der Fachgruppenmitglieder	Sparte Gremium	Nr.
<b>Sparte Handel</b>							
4	4	12	19	1	3.060	Lebensmittelhandel	301
1	-	-	-	1	608	Tabaktrafikanten	302
1	2	4	1	-	887	Parfümerie- und Drogerie-Einzelhandel	303A
2	-	17	-	-	732	Großhandel mit Arzneimitteln, Parfümeriewaren sowie Handel mit Farben und Lacken	303B
3	1	3	-	3	499	Agrarhandel	304
5	-	7	-	-	199	Energiehandel	305
-	-	-	6	-	1.598	Markt-, Straßen- und Wanderhandel	306
11	-	17	1	-	2.047	Außenhandel	307
16	-	29	15	9	3.491	Einzelhandel mit Mode und Freizeitartikeln	308A
1	1	5	1	1	456	Großhandel mit Mode und Freizeitartikeln	308B
-	-	10	1	-	2.338	Direktvertrieb	309
4	-	7	4	1	629	Papier- und Spielwarenhandel	310
3	-	11	2	-	2.890	Handelsagenten	311
3	-	3	3	-	622	Kunst-, Antiquitäten- und Briefmarkenhandel	312A
2	-	6	-	1	567	Juwelen- und Uhrenhandel	312B
12	4	17	-	-	2.153	Baustoff-, Eisen-, Hartwaren- und Holzhandel	313
17	2	15	2	-	1.834	Handel mit Computern und Bürosystemen	314A
15	3	22	1	-	1.307	Maschinen- und Technologiehandel	314B
4	1	13	7	-	2.078	Fahrzeughandel	315
5	1	26	-	-	875	Foto-, Optik- und Medizinproduktenhandel	316
9	2	18	1	1	2.940	Elektro- und Einrichtungsfachhandel	317
8	5	25	23	4	6.284	Versand-, Internet- und Allgemeiner Handel	318
13	-	3	5	1	2.631	Versicherungsagenten	320
3	1	8	2	-	670	ohne Fachgruppenzuordnung	399
<b>142</b>	<b>27</b>	<b>278</b>	<b>94</b>	<b>23</b>	<b>41.395</b>	<b>Sparte Handel</b>	

#### 4. Sparte Bank und Versicherung

Nr.	Sparte Fachvertretung	Einzelunternehmen			OG	KG	GmbH
		gesamt	davon				
			nicht eingetragenen	eingetragenen			
<b>4.</b>	<b>Sparte Bank und Versicherung</b>						
401	Banken und Bankiers	-	-	-	-	-	29
402	Sparkassen	-	-	-	-	-	-
403	Volksbanken	-	-	-	-	-	-
404	Raiffeisenbanken	-	-	-	-	-	3
405	Landes-Hypothekenbanken	-	-	-	-	-	1
406	Versicherungsunternehmungen	-	-	-	-	-	-
407	Pensionskassen	-	-	-	-	-	-
	<b>Sparte Bank und Versicherung</b>	-	-	-	-	-	<b>33</b>

#### 5. Sparte Transport und Verkehr

Nr.	Sparte Fachvertretung, Fachgruppe	Einzelunternehmen			OG	KG	GmbH
		gesamt	davon				
			nicht eingetragenen	eingetragenen			
<b>5.</b>	<b>Sparte Transport und Verkehr</b>						
501	Schienenbahnen	1	1	-	-	2	30
502	Autobus-, Luftfahrt- und Schiffahrtsunternehmungen	69	53	16	1	22	84
503	Seilbahnen	-	-	-	-	-	1
504	Spedition und Logistik	70	46	24	6	11	305
505	Beförderungsgewerbe mit Personenkraftwagen	2.807	2.646	161	139	618	626
506A	Transporteure	160	113	47	4	78	260
506B	Kleintransporteure	2.501	2.261	240	38	271	452
507	Fahrschulen und Allgemeiner Verkehr	145	127	18	1	7	57
508	Garagen-, Tankstellen- und Servicestationsunternehmungen	1.034	912	122	16	75	278
599	ohne Fachgruppenzuordnung	-	-	-	-	-	-
	<b>Sparte Transport und Verkehr</b>	<b>6.787</b>	<b>6.159</b>	<b>628</b>	<b>205</b>	<b>1.084</b>	<b>2.093</b>

AG	Genossenschaft	ausländische Rechtsform	Verein	Sonstige Unternehmen jurist. Pers.	Zahl der Fachgruppenmitglieder	Sparte Fachvertretung	Nr.
<b>Sparte Bank und Versicherung</b>							
55	-	13	-	1	98	Banken und Bankiers	401
6	-	-	-	1	7	Sparkassen	402
2	3	-	-	-	5	Volksbanken	403
6	1	-	-	-	10	Raiffeisenbanken	404
7	-	-	-	-	8	Landes-Hypothekenbanken	405
27	-	17	2	2	48	Versicherungsunternehmungen	406
8	-	-	-	-	8	Pensionskassen	407
<b>111</b>	<b>4</b>	<b>30</b>	<b>2</b>	<b>4</b>	<b>184</b>	<b>Sparte Bank und Versicherung</b>	

AG	Genossenschaft	ausländische Rechtsform	Verein	Sonstige Unternehmen jurist. Pers.	Zahl der Fachgruppenmitglieder	Sparte Fachvertretung, Fachgruppe	Nr.
<b>Sparte Transport und Verkehr</b>							
5	-	2	1	-	41	Schienebahnen	501
3	-	3	1	15	198	Autobus-, Luftfahrt- und Schifffahrtsunternehmungen	502
-	-	-	-	-	1	Seilbahnen	503
7	1	14	-	-	414	Spedition und Logistik	504
7	1	3	9	1	4.211	Beförderungsgewerbe mit Personenkraftwagen	505
6	-	2	2	-	512	Transporteure	506A
1	-	3	1	-	3.267	Kleintransporteure	506B
2	1	-	-	-	213	Fahrschulen und Allgemeiner Verkehr	507
8	-	2	2	3	1.418	Garagen-, Tankstellen- und Servicestationsunternehmungen	508
1	-	-	-	-	1	ohne Fachgruppenzuordnung	599
<b>40</b>	<b>3</b>	<b>29</b>	<b>16</b>	<b>19</b>	<b>10.276</b>	<b>Sparte Transport und Verkehr</b>	

## 6. Sparte Tourismus und Freizeitwirtschaft

Nr.	Sparte Fachgruppe	Einzelunternehmen			OG	KG	GmbH
		gesamt	davon				
			nicht eingetragenen	eingetragenen			
<b>6. Sparte Tourismus und Freizeitwirtschaft</b>							
601A	Gastronomie	3.437	3.059	378	297	762	1.992
601B	Kaffeehäuser	1.001	886	115	67	215	631
602	Hotellerie	375	352	23	10	52	466
603	Gesundheitsbetriebe	37	35	2	4	16	203
604	Reisebüros	186	113	73	18	42	371
605	Kino-, Kultur- und Vergnügungsbetriebe	461	376	85	18	30	214
606	Freizeit- und Sportbetriebe	4.135	3.645	490	116	129	891
<b>Sparte Tourismus und Freizeitwirtschaft</b>		<b>9.632</b>	<b>8.466</b>	<b>1.166</b>	<b>530</b>	<b>1.246</b>	<b>4.768</b>

## 7. Sparte Information und Consulting

Nr.	Sparte Fachgruppe, Fachvertretung	Einzelunternehmen			OG	KG	GmbH
		gesamt	davon				
			nicht eingetragenen	eingetragenen			
<b>7. Sparte Information und Consulting</b>							
701	Entsorgungs- und Ressourcenmanagement	1.004	800	204	15	89	404
702	Finanzdienstleister	1.696	1.614	82	13	80	572
703	Werbung und Marktkommunikation	9.038	7.586	1.452	306	306	2.495
704	Unternehmensberatung, Buchhaltung und Informationstechnologie	15.937	13.566	2.371	356	595	6.661
705	Ingenieurbüros	668	529	139	39	26	505
706	Druck	238	198	40	7	21	112
707	Immobilien- und Vermögenstreuhänder	1.436	1.228	208	63	215	2.240
708	Buch- und Medienwirtschaft	536	408	128	37	74	401
709	Versicherungsmakler und Berater in Versicherungsangelegenheiten	606	570	36	10	42	378
710	Telekommunikations- und Rundfunkunternehmungen	75	68	7	3	20	201
799	ohne Fachgruppenzuordnung	1	1	-	-	-	9
<b>Sparte Information und Consulting</b>		<b>31.235</b>	<b>26.568</b>	<b>4.667</b>	<b>849</b>	<b>1.468</b>	<b>13.978</b>

AG	Genossenschaft	ausländische Rechtsform	Verein	Sonstige Unternehmen jurist. Pers.	Zahl der Fachgruppenmitglieder	Sparte Fachgruppe	Nr.
<b>Sparte Tourismus und Freizeitwirtschaft</b>							
8	6	9	136	15	6.662	Gastronomie	601A
4	2	2	31	2	1.955	Kaffeehäuser	601B
2	1	4	5	7	922	Hotellerie	602
1	-	2	15	8	286	Gesundheitsbetriebe	603
5	-	10	1	2	635	Reisebüros	604
5	-	4	63	5	800	Kino-, Kultur- und Vergnügungsbetriebe	605
8	-	10	53	1	5.343	Freizeit- und Sportbetriebe	606
<b>33</b>	<b>9</b>	<b>41</b>	<b>304</b>	<b>40</b>	<b>16.603</b>	<b>Sparte Tourismus und Freizeitwirtschaft</b>	

AG	Genossenschaft	ausländische Rechtsform	Verein	Sonstige Unternehmen jurist. Pers.	Zahl der Fachgruppenmitglieder	Sparte Fachgruppe, Fachvertretung	Nr.
<b>Sparte Information und Consulting</b>							
4	-	1	-	1	1.518	Entsorgungs- und Ressourcenmanagement	701
30	1	22	3	1	2.418	Finanzdienstleister	702
24	2	24	22	5	12.222	Werbung und Marktkommunikation	703
102	6	90	38	4	23.789	Unternehmensberatung, Buchhaltung und Informationstechnologie	704
9	1	7	2	1	1.258	Ingenieurbüros	705
1	-	1	1	-	381	Druck	706
29	1	11	6	3	4.004	Immobilien- und Vermögenstreuher	707
6	1	2	32	12	1.101	Buch- und Medienwirtschaft	708
6	-	5	3	1	1.051	Versicherungsmakler und Berater in Versicherungsangelegenheiten	709
6	-	-	9	2	316	Telekommunikations- und Rundfunkunternehmungen	710
-	-	-	-	-	10	ohne Fachgruppenzuordnung	799
<b>217</b>	<b>12</b>	<b>163</b>	<b>116</b>	<b>30</b>	<b>48.068</b>	<b>Sparte Information und Consulting</b>	

## Spartenzusammenstellung

		Einzelunternehmen			OG	KG	GmbH
		gesamt	davon				
			nicht eingetragenen	eingetragenen			
1.	Sparte Gewerbe und Handwerk	51.650	46.711	4.939	958	1.984	11.889
2.	Sparte Industrie	30	15	15	13	60	455
3.	Sparte Handel	24.845	21.131	3.714	725	2.089	13.172
4.	Sparte Bank und Versicherung	-	-	-	-	-	33
5.	Sparte Transport und Verkehr	6.787	6.159	628	205	1.084	2.093
6.	Sparte Tourismus und Freizeitwirtschaft	9.632	8.466	1.166	530	1.246	4.768
7.	Sparte Information und Consulting	31.235	26.568	4.667	849	1.468	13.978
<b>Fachgruppenmitglieder insgesamt</b>		<b>124.179</b>	<b>109.050</b>	<b>15.129</b>	<b>3.280</b>	<b>7.931</b>	<b>46.388</b>

AG	Genossenschaft	ausländische Rechtsform	Verein	Sonstige Unternehmen jurist. Pers.	Zahl der Fachgruppenmitglieder		
119	10	114	84	10	66.818	Sparte Gewerbe und Handwerk	1.
48	1	7	2	4	620	Sparte Industrie	2.
142	27	278	94	23	41.395	Sparte Handel	3.
111	4	30	2	4	184	Sparte Bank und Versicherung	4.
40	3	29	16	19	10.276	Sparte Transport und Verkehr	5.
33	9	41	304	40	16.603	Sparte Tourismus und Freizeitwirtschaft	6.
217	12	163	116	30	48.068	Sparte Information und Consulting	7.
<b>710</b>	<b>66</b>	<b>662</b>	<b>618</b>	<b>130</b>	<b>183.964</b>	<b>Fachgruppenmitglieder insgesamt</b>	

## Aktive Fachgruppenmitglieder nach Rechtsformen 2021

### 1. Sparte Gewerbe und Handwerk

Nr.	Sparte Innung, Fachgruppe, Fachvertretung	Einzelunternehmen			OG	KG	GmbH
		gesamt	davon				
			nicht eingetragenen	eingetragenen			
1.	Sparte Gewerbe und Handwerk						
101	Bau	510	379	131	30	109	1.560
103	Dachdecker, Glaser und Spengler	155	112	43	6	35	184
104	Hafner, Platten- und Fliesenleger und Keramiker	123	93	30	17	16	82
105	Maler und Tapezierer	550	396	154	29	59	320
106	Bauhilfsgewerbe	1.208	984	224	69	155	653
107	Holzbau	8	6	2	-	4	30
108	Tischler und Holzgestalter	610	487	123	27	46	223
110	Metalltechniker	471	386	85	15	63	403
111	Sanitär-, Heizungs- und Lüftungstechniker	503	324	179	15	77	690
112	Elektro-, Gebäude-, Alarm- und Kommunikationstechniker	1.120	898	222	53	98	806
113	Kunststoffverarbeiter	20	16	4	-	2	35
114	Mechatroniker	552	415	137	24	59	735
115	Fahrzeugtechnik	298	247	51	22	64	342
116	Kunsthandwerke	996	872	124	22	18	80
117	Mode und Bekleidungstechnik	939	839	100	36	43	116
118A	Schuhmacher	148	138	10	1	10	30
118B	Gesundheitsberufe	225	189	36	21	17	144
119	Lebensmittelgewerbe	341	258	83	35	70	251
120	Fußpfleger, Kosmetiker und Masseur	3.263	3.029	234	46	69	155
121	Gärtner und Floristen	624	524	100	18	43	172
122	Berufsphotografen	2.160	1.957	203	27	30	120
123A	Denkmal-, Fassaden- und Gebäudereiniger	2.236	1.889	347	48	175	785
123B	Chemische Gewerbe	171	115	56	7	24	353
124	Friseure	1.484	1.363	121	54	115	99
125A	Rauchfangkehrer	70	53	17	3	17	-
125B	Bestatter	7	1	6	-	4	18
126	Gewerbliche Dienstleister	3.667	3.126	541	91	182	1.713
127	Personenberatung und Personenbetreuung	10.679	10.504	175	26	32	92
128	Persönliche Dienstleister	4.348	3.915	433	57	103	546
129	Film- und Musikwirtschaft	1.952	1.650	302	102	68	472
199	Ohne Fachgruppenzuordnung	27	24	3	1	4	19
	<b>Sparte Gewerbe und Handwerk</b>	<b>39.465</b>	<b>35.189</b>	<b>4.276</b>	<b>902</b>	<b>1.811</b>	<b>11.228</b>



AG	Genossenschaft	ausländische Rechtsform	Verein	Sonstige Unternehmen jurist. Pers.	Zahl der Fachgruppenmitglieder	Sparte Innung, Fachgruppe, Fachverband	Nr.
Sparte Gewerbe und Handwerk							
7	1	6	-	-	2.223	Bau	101
1	-	-	1	-	382	Dachdecker, Glaser und Spengler	103
1	-	1	-	-	240	Hafner, Platten- und Fliesenleger und Keramiker	104
1	1	3	-	-	963	Maler und Tapezierer	105
4	1	5	-	-	2.095	Bauhilfsgewerbe	106
1	-	-	-	-	43	Holzbau	107
1	-	1	1	-	909	Tischler und Holzgestalter	108
3	-	4	-	-	959	Metalltechniker	110
7	-	4	-	1	1.297	Sanitär-, Heizungs- und Lüftungstechniker	111
14	1	8	-	-	2.100	Elektro-, Gebäude-, Alarm- und Kommunikationstechniker	112
-	-	1	-	-	58	Kunststoffverarbeiter	113
11	-	12	3	-	1.396	Mechatroniker	114
3	1	1	2	1	734	Fahrzeugtechnik	115
-	-	2	2	-	1.120	Kunsthandwerke	116
-	-	1	1	-	1.136	Mode und Bekleidungstechnik	117
-	-	-	-	-	189	Schuhmacher	118A
-	-	1	-	-	408	Gesundheitsberufe	118B
2	-	1	-	-	700	Lebensmittelgewerbe	119
-	-	1	4	-	3.538	Fußpfleger, Kosmetiker und Masseure	120
2	-	-	-	1	860	Gärtner und Floristen	121
2	-	2	3	-	2.344	Berufsfotografen	122
1	-	4	1	-	3.250	Denkmal-, Fassaden- und Gebäudereiniger	123A
5	-	4	-	1	565	Chemische Gewerbe	123B
-	-	1	-	-	1.753	Friseure	124
-	-	-	-	-	90	Rauchfangkehrer	125A
-	-	-	-	-	29	Bestatter	125B
36	3	36	18	4	5.750	Gewerbliche Dienstleister	126
-	-	1	14	-	10.844	Personenberatung und Personenbetreuung	127
7	1	8	16	-	5.086	Persönliche Dienstleister	128
1	1	5	10	2	2.613	Film- und Musikwirtschaft	129
-	-	-	1	-	52	Ohne Fachgruppenzuordnung	199
<b>110</b>	<b>10</b>	<b>113</b>	<b>77</b>	<b>10</b>	<b>53.726</b>	<b>Sparte Gewerbe und Handwerk</b>	

## 2. Sparte Industrie

Nr.	Sparte Fachvertretung	Einzelunternehmen			OG	KG	GmbH
		gesamt	davon				
			nicht eingetragenen	eingetragenen			
<b>2. Sparte Industrie</b>							
201	Bergwerke und Stahl	-	-	-	-	-	2
202	Mineralölindustrie	-	-	-	-	-	11
203	Stein- und keramische Industrie	-	-	-	1	2	11
204	Glasindustrie	-	-	-	-	1	4
205	Chemische Industrie	-	-	-	1	9	49
206	Papierindustrie	-	-	-	-	-	3
207	Industrielle Hersteller von Produkten aus Papier und Karton	-	-	-	1	3	17
209	Bauindustrie	-	-	-	2	3	17
210	Holzindustrie	1	1	-	-	3	14
211	Nahrungs- und Genussmittelindustrie (Lebensmittelindustrie)	9	5	4	3	5	41
212	Textil-, Bekleidungs-, Schuh- und Lederindustrie	2	-	2	2	5	16
213	Gas- und Wärmeversorgungsunternehmen	2	2	-	-	5	53
215	NE-Metallindustrie	-	-	-	-	-	1
216	Metalltechnische Industrie	6	2	4	2	15	119
217	Fahrzeugindustrie	-	-	-	-	-	10
218	Elektro- und Elektronikindustrie	3	1	2	1	3	64
299	ohne Fachgruppenzuordnung	1	1	-	-	-	1
<b>Sparte Industrie</b>		<b>24</b>	<b>12</b>	<b>12</b>	<b>13</b>	<b>54</b>	<b>433</b>

AG	Genossenschaft	ausländische Rechtsform	Verein	Sonstige Unternehmen jurist. Pers.	Zahl der Fachgruppenmitglieder	Sparte Fachvertretung	Nr.
<b>Sparte Industrie</b>							
-	-	-	-	-	2	Bergwerke und Stahl	201
2	-	1	1	-	15	Mineralölindustrie	202
3	-	-	-	-	17	Stein- und keramische Industrie	203
-	-	-	-	-	5	Glasindustrie	204
8	-	-	-	1	68	Chemische Industrie	205
1	-	-	-	-	4	Papierindustrie	206
1	-	-	-	-	22	Industrielle Hersteller von Produkten aus Papier und Karton	207
3	-	1	-	1	27	Bauindustrie	209
1	-	-	-	-	19	Holzindustrie	210
5	1	-	-	1	65	Nahrungs- und Genussmittelindustrie (Lebensmittelindustrie)	211
1	-	-	-	-	26	Textil-, Bekleidungs-, Schuh- und Lederindustrie	212
9	-	3	1	1	74	Gas- und Wärmeversorgungsunternehmen	213
1	-	-	-	-	2	NE-Metallindustrie	215
10	-	-	-	-	152	Metalltechnische Industrie	216
-	-	-	-	-	10	Fahrzeugindustrie	217
3	-	2	-	-	76	Elektro- und Elektronikindustrie	218
-	-	-	-	-	2	ohne Fachgruppenzuordnung	299
<b>48</b>	<b>1</b>	<b>7</b>	<b>2</b>	<b>4</b>	<b>586</b>	<b>Sparte Industrie</b>	

### 3. Sparte Handel

Nr.	Sparte Gremium	Einzelunternehmen			OG	KG	GmbH
		gesamt	davon				
			nicht eingetragenen	eingetragenen			
<b>3.</b>	<b>Sparte Handel</b>						
301	Lebensmittelhandel	1.425	1.169	256	65	228	928
302	Tabaktrafikanten	585	535	50	1	4	16
303A	Parfümerie- und Drogerie-Einzelhandel	489	415	74	17	49	233
303B	Großhandel mit Arzneimitteln, Parfümeriewaren sowie Handel mit Farben und Lacken	120	78	42	7	45	494
304	Agrarhandel	183	130	53	14	38	220
305	Energiehandel	38	25	13	1	6	124
306	Markt-, Straßen- und Wanderhandel	830	787	43	28	174	123
307	Außenhandel	527	393	134	14	82	1.018
308A	Einzelhandel mit Mode und Freizeitartikeln	1.725	1.398	327	104	206	829
308B	Großhandel mit Mode und Freizeitartikeln	152	112	40	10	34	182
309	Direktvertrieb	1.649	1.582	67	7	14	96
310	Papier- und Spielwarenhandel	294	216	78	13	36	178
311	Handelsagenten	1.373	1.159	214	25	90	587
312A	Kunst-, Antiquitäten- und Briefmarkenhandel	341	285	56	13	33	141
312B	Juwelen- und Uhrenhandel	263	219	44	12	50	187
313	Baustoff-, Eisen-, Hartwaren- und Holzhandel	691	509	182	37	140	1.024
314A	Handel mit Computern und Bürosystemen	470	360	110	11	79	957
314B	Maschinen- und Technologiehandel	241	173	68	8	54	863
315	Fahrzeughandel	949	767	182	35	105	637
316	Foto-, Optik- und Medizinproduktenhandel	141	112	29	10	28	590
317	Elektro- und Einrichtungsfachhandel	1.145	873	272	59	171	1.165
318	Versand-, Internet- und Allgemeiner Handel	3.564	2.779	785	146	180	1.463
320	Versicherungsagenten	1.564	1.503	61	10	52	416
399	ohne Fachgruppenzuordnung	376	328	48	25	26	213
	<b>Sparte Handel</b>	<b>19.135</b>	<b>15.907</b>	<b>3.228</b>	<b>672</b>	<b>1.924</b>	<b>12.684</b>

AG	Genossenschaft	ausländische Rechtsform	Verein	Sonstige Unternehmen jurist. Pers.	Zahl der Fachgruppenmitglieder	Sparte Gremium	Nr.
<b>Sparte Handel</b>							
4	3	12	19	1	2.685	Lebensmittelhandel	301
1	-	-	-	1	608	Tabaktrafikanten	302
1	2	4	1	-	796	Parfümerie- und Drogerie-Einzelhandel	303A
2	-	17	-	-	685	Großhandel mit Arzneimitteln, Parfümeriewaren sowie Handel mit Farben und Lacken	303B
3	1	3	-	3	465	Agrarhandel	304
5	-	7	-	-	181	Energiehandel	305
-	-	-	5	-	1.160	Markt-, Straßen- und Wanderhandel	306
11	-	17	-	-	1.669	Außenhandel	307
15	-	28	14	9	2.930	Einzelhandel mit Mode und Freizeitartikeln	308A
1	1	5	1	1	387	Großhandel mit Mode und Freizeitartikeln	308B
-	-	10	1	-	1.777	Direktvertrieb	309
4	-	7	4	-	536	Papier- und Spielwarenhandel	310
3	-	11	2	-	2.091	Handelsagenten	311
2	-	3	3	-	536	Kunst-, Antiquitäten- und Briefmarkenhandel	312A
2	-	6	-	1	521	Juwelen- und Uhrenhandel	312B
12	4	17	-	-	1.925	Baustoff-, Eisen-, Hartwaren- und Holzhandel	313
17	2	15	-	-	1.551	Handel mit Computern und Bürosystemen	314A
14	3	22	1	-	1.206	Maschinen- und Technologiehandel	314B
4	1	13	7	-	1.751	Fahrzeughandel	315
5	1	25	-	-	800	Foto-, Optik- und Medizinproduktenhandel	316
9	2	18	1	1	2.571	Elektro- und Einrichtungsfachhandel	317
8	5	25	22	4	5.417	Versand-, Internet- und Allgemeiner Handel	318
12	-	3	5	1	2.063	Versicherungsagenten	320
3	1	8	2	-	654	ohne Fachgruppenzuordnung	399
<b>138</b>	<b>26</b>	<b>276</b>	<b>88</b>	<b>22</b>	<b>34.965</b>	<b>Sparte Handel</b>	

#### 4. Sparte Bank und Versicherung

Nr.	Sparte Fachvertretung	Einzelunternehmen			OG	KG	GmbH
		gesamt	davon				
			nicht eingetragenen	eingetragenen			
<b>4.</b>	<b>Sparte Bank und Versicherung</b>						
401	Banken und Bankiers	-	-	-	-	-	29
402	Sparkassen	-	-	-	-	-	-
403	Volksbanken	-	-	-	-	-	-
404	Raiffeisenbanken	-	-	-	-	-	3
405	Landes-Hypothekenbanken	-	-	-	-	-	1
406	Versicherungsunternehmungen	-	-	-	-	-	-
407	Pensionskassen	-	-	-	-	-	-
	<b>Sparte Bank und Versicherung</b>	-	-	-	-	-	<b>33</b>

#### 5. Sparte Transport und Verkehr

Nr.	Sparte Fachvertretung, Fachgruppe	Einzelunternehmen			OG	KG	GmbH
		gesamt	davon				
			nicht eingetragenen	eingetragenen			
<b>5.</b>	<b>Sparte Transport und Verkehr</b>						
501	Schienenbahnen	1	1	-	-	2	28
502	Autobus-, Luftfahrt- und Schiffahrtsunternehmungen	55	41	14	1	18	79
503	Seilbahnen	-	-	-	-	-	1
504	Spedition und Logistik	58	37	21	6	11	291
505	Beförderungsgewerbe mit Personenkraftwagen	1.670	1.542	128	122	507	584
506A	Transporteure	104	66	38	4	75	240
506B	Kleintransporteure	1.948	1.733	215	33	237	426
507	Fahrschulen und Allgemeiner Verkehr	130	113	17	1	6	54
508	Garagen-, Tankstellen- und Servicestationsunternehmungen	802	687	115	14	70	270
599	ohne Fachgruppenzuordnung	-	-	-	-	-	-
	<b>Sparte Transport und Verkehr</b>	<b>4.768</b>	<b>4.220</b>	<b>548</b>	<b>181</b>	<b>926</b>	<b>1.973</b>

AG	Genossenschaft	ausländische Rechtsform	Verein	Sonstige Unternehmen jurist. Pers.	Zahl der Fachgruppenmitglieder	Sparte Fachvertretung	Nr.
<b>Sparte Bank und Versicherung</b>							
55	-	13	-	1	98	Banken und Bankiers	401
6	-	-	-	1	7	Sparkassen	402
2	3	-	-	-	5	Volksbanken	403
6	1	-	-	-	10	Raiffeisenbanken	404
7	-	-	-	-	8	Landes-Hypothekenbanken	405
27	-	17	2	2	48	Versicherungsunternehmungen	406
8	-	-	-	-	8	Pensionskassen	407
<b>111</b>	<b>4</b>	<b>30</b>	<b>2</b>	<b>4</b>	<b>184</b>	<b>Sparte Bank und Versicherung</b>	

AG	Genossenschaft	ausländische Rechtsform	Verein	Sonstige Unternehmen jurist. Pers.	Zahl der Fachgruppenmitglieder	Sparte Fachvertretung, Fachgruppe	Nr.
<b>Sparte Transport und Verkehr</b>							
5	-	2	-	-	38	Schienebahnen	501
3	-	3	1	15	175	Autobus-, Luftfahrt- und Schifffahrtsunternehmungen	502
-	-	-	-	-	1	Seilbahnen	503
6	1	13	-	-	386	Spedition und Logistik	504
6	1	3	7	1	2.901	Beförderungsgewerbe mit Personenkraftwagen	505
6	-	1	2	-	432	Transporteure	506A
1	-	3	1	-	2.649	Kleintransporteure	506B
2	1	-	-	-	194	Fahrschulen und Allgemeiner Verkehr	507
8	-	2	2	3	1.171	Garagen-, Tankstellen- und Servicestationsunternehmungen	508
1	-	-	-	-	1	ohne Fachgruppenzuordnung	599
<b>38</b>	<b>3</b>	<b>27</b>	<b>13</b>	<b>19</b>	<b>7.948</b>	<b>Sparte Transport und Verkehr</b>	

## 6. Sparte Tourismus und Freizeitwirtschaft

Nr.	Sparte Fachgruppe	Einzelunternehmen			OG	KG	GmbH
		gesamt	davon				
			nicht eingetragenen	eingetragenen			
<b>6. Sparte Tourismus und Freizeitwirtschaft</b>							
601A	Gastronomie	2.908	2.560	348	277	717	1.896
601B	Kaffeehäuser	852	749	103	57	196	587
602	Hotellerie	329	308	21	9	51	437
603	Gesundheitsbetriebe	31	29	2	4	14	185
604	Reisebüros	146	85	61	17	35	332
605	Kino-, Kultur- und Vergnügungsbetriebe	345	278	67	18	25	209
606	Freizeit- und Sportbetriebe	3.038	2.637	401	103	120	868
<b>Sparte Tourismus und Freizeitwirtschaft</b>		<b>7.649</b>	<b>6.646</b>	<b>1.003</b>	<b>485</b>	<b>1.158</b>	<b>4.514</b>

## 7. Sparte Information und Consulting

Nr.	Sparte Fachgruppe, Fachvertretung	Einzelunternehmen			OG	KG	GmbH
		gesamt	davon				
			nicht eingetragenen	eingetragenen			
<b>7. Sparte Information und Consulting</b>							
701	Entsorgungs- und Ressourcenmanagement	840	651	189	14	84	382
702	Finanzdienstleister	1.301	1.231	70	12	75	515
703	Werbung und Marktkommunikation	7.160	5.913	1.247	298	285	2.435
704	Unternehmensberatung, Buchhaltung und Informationstechnologie	10.966	9.024	1.942	327	541	6.475
705	Ingenieurbüros	495	370	125	38	21	478
706	Druck	190	154	36	7	21	109
707	Immobilien- und Vermögenstreuhänder	886	707	179	60	206	2.019
708	Buch- und Medienwirtschaft	451	332	119	36	74	391
709	Versicherungsmakler und Berater in Versicherungsangelegenheiten	340	313	27	10	40	355
710	Telekommunikations- und Rundfunkunternehmungen	62	56	6	3	19	200
799	ohne Fachgruppenzuordnung	1	1	-	-	-	9
<b>Sparte Information und Consulting</b>		<b>22.692</b>	<b>18.752</b>	<b>3.940</b>	<b>805</b>	<b>1.366</b>	<b>13.368</b>



AG	Genossenschaft	ausländische Rechtsform	Verein	Sonstige Unternehmen jurist. Pers.	Zahl der Fachgruppenmitglieder	Sparte Fachgruppe	Nr.
<b>Sparte Tourismus und Freizeitwirtschaft</b>							
8	4	7	105	11	5.933	Gastronomie	601A
4	1	2	23	1	1.723	Kaffeehäuser	601B
2	1	4	3	6	842	Hotellerie	602
1	-	2	15	7	259	Gesundheitsbetriebe	603
4	-	10	1	2	547	Reisebüros	604
5	-	4	61	5	672	Kino-, Kultur- und Vergnügungsbetriebe	605
8	-	9	48	1	4.195	Freizeit- und Sportbetriebe	606
<b>32</b>	<b>6</b>	<b>38</b>	<b>256</b>	<b>33</b>	<b>14.171</b>	<b>Sparte Tourismus und Freizeitwirtschaft</b>	

AG	Genossenschaft	ausländische Rechtsform	Verein	Sonstige Unternehmen jurist. Pers.	Zahl der Fachgruppenmitglieder	Sparte Fachgruppe, Fachvertretung	Nr.
<b>Sparte Information und Consulting</b>							
4	-	1	-	1	1.326	Entsorgungs- und Ressourcenmanagement	701
26	1	22	2	1	1.955	Finanzdienstleister	702
24	2	23	20	4	10.251	Werbung und Marktkommunikation	703
101	6	89	31	4	18.540	Unternehmensberatung, Buchhaltung und Informationstechnologie	704
8	1	7	2	1	1.051	Ingenieurbüros	705
1	-	1	1	-	330	Druck	706
26	1	11	3	3	3.215	Immobilien- und Vermögenstreuhand	707
6	1	2	29	12	1.002	Buch- und Medienwirtschaft	708
4	-	5	3	-	757	Versicherungsmakler und Berater in Versicherungsangelegenheiten	709
6	-	-	9	2	301	Telekommunikations- und Rundfunkunternehmungen	710
-	-	-	-	-	10	ohne Fachgruppenzuordnung	799
<b>206</b>	<b>12</b>	<b>161</b>	<b>100</b>	<b>28</b>	<b>38.738</b>	<b>Sparte Information und Consulting</b>	

## Spartenzusammenstellung

		Einzelunternehmen			OG	KG	GmbH
		gesamt	davon				
			nicht eingetragenen	eingetragenen			
1.	Sparte Gewerbe und Handwerk	39.465	35.189	4.276	902	1.811	11.228
2.	Sparte Industrie	24	12	12	13	54	433
3.	Sparte Handel	19.135	15.907	3.228	672	1.924	12.684
4.	Sparte Bank und Versicherung	-	-	-	-	-	33
5.	Sparte Transport und Verkehr	4.768	4.220	548	181	926	1.973
6.	Sparte Tourismus und Freizeitwirtschaft	7.649	6.646	1.003	485	1.158	4.514
7.	Sparte Information und Consulting	22.692	18.752	3.940	805	1.366	13.368
<b>Fachgruppenmitglieder insgesamt</b>		<b>93.733</b>	<b>80.726</b>	<b>13.007</b>	<b>3.058</b>	<b>7.239</b>	<b>44.233</b>

AG	Genossenschaft	ausländische Rechtsform	Verein	Sonstige Unternehmen jurist. Pers.	Zahl der Fachgruppenmitglieder		
110	10	113	77	10	53.726	Sparte Gewerbe und Handwerk	1.
48	1	7	2	4	586	Sparte Industrie	2.
138	26	276	88	22	34.965	Sparte Handel	3.
111	4	30	2	4	184	Sparte Bank und Versicherung	4.
38	3	27	13	19	7.948	Sparte Transport und Verkehr	5.
32	6	38	256	33	14.171	Sparte Tourismus und Freizeitwirtschaft	6.
206	12	161	100	28	38.738	Sparte Information und Consulting	7.
<b>683</b>	<b>62</b>	<b>652</b>	<b>538</b>	<b>120</b>	<b>150.318</b>	<b>Fachgruppenmitglieder insgesamt</b>	

## Zu- und Abgänge an Fachgruppenmitgliedern insgesamt 2021<sup>\*)</sup>

### 1. Sparte Gewerbe und Handwerk

Nr.	Sparte Innung, Fachgruppe, Fachvertretung	Anzahl der Fachgruppenmitglieder			Mitgliederbewegung 2021		
		am 31.12.		Veränderung in %	Zu- gänge	Ab- gänge	Fluktuationsrate in %
		2020	2021				
<b>1.</b>	<b>Sparte Gewerbe und Handwerk</b>						
101	Bau	2.612	2.693	3,1	405	324	27,9
103	Dachdecker, Glaser und Spengler	424	417	-1,7	27	34	14,4
104	Hafner, Platten- und Fliesenleger und Keramiker	260	265	1,9	32	27	22,7
105	Maler und Tapezierer	1.040	1.075	3,4	142	107	23,9
106	Bauhilfsgewerbe	2.795	2.678	-4,2	185	302	17,4
107	Holzbau	49	48	-2,0	1	2	6,1
108	Tischler und Holzgestalter	992	1.007	1,5	125	110	23,7
110	Metalltechniker	1.075	1.071	-0,4	81	85	15,4
111	Sanitär-, Heizungs- und Lüftungstechniker	1.414	1.474	4,2	169	109	19,7
112	Elektro-, Gebäude-, Alarm- und Kommunikationstechniker	2.594	2.610	0,6	241	225	18,0
113	Kunststoffverarbeiter	72	69	-4,2	1	4	6,9
114	Mechatroniker	1.583	1.637	3,4	159	105	16,7
115	Fahrzeugtechnik	802	802	-	63	63	15,7
116	Kunsthandwerke	1.235	1.333	7,9	227	129	28,8
117	Mode und Bekleidungstechnik	1.251	1.263	1,0	156	144	24,0
118A	Schuhmacher	197	193	-2,0	8	12	10,2
118B	Gesundheitsberufe	425	424	-0,2	18	19	8,7
119	Lebensmittelgewerbe	762	805	5,6	131	88	28,7
120	Fußpfleger, Kosmetiker und Masseur	4.201	4.244	1,0	353	310	15,8
121	Gärtner und Floristen	977	986	0,9	100	91	19,5
122	Berufsfotografen	2.608	2.654	1,8	274	228	19,2
123A	Denkmal-, Fassaden- und Gebäudereiniger	3.687	3.739	1,4	662	610	34,5
123B	Chemische Gewerbe	615	633	2,9	93	75	27,3
124	Friseure	1.921	1.935	0,7	154	140	15,3
125A	Rauchfangkehrer	92	93	1,1	5	4	9,8
125B	Bestatter	30	30	±0	2	2	13,3
126	Gewerbliche Dienstleister	7.322	7.451	1,8	896	767	22,7
127	Personenberatung und Personenbetreuung	15.200	15.038	-1,1	3.193	3.355	43,1
128	Persönliche Dienstleister	7.036	7.078	0,6	797	755	22,1
129	Film- und Musikwirtschaft	2.854	3.020	5,8	378	212	20,7
199	Ohne Fachgruppenzuordnung	152	53	-65,1	92	191	186,2
	<b>Sparte Gewerbe und Handwerk</b>	<b>66.277</b>	<b>66.818</b>	<b>0,8</b>	<b>9.170</b>	<b>8.629</b>	<b>26,9</b>

<sup>\*)</sup>Hier handelt es sich immer um die Anzahl der Zu- und Abgänge an Mitgliedern zwischen dem Stichtag und dem Vorjahresstichtag. Nicht berücksichtigt werden Wechsel von Mitgliedern vom Aktiv- zum Ruhendenstatus und umgekehrt. Die Zu- und Abgänge repräsentieren aber keinesfalls nur „echte“ Neugründungen oder „echte“ Auflösungen.

## 2. Sparte Industrie

Nr.	Sparte Fachvertretung	Anzahl der Fachgruppenmitglieder			Mitgliederbewegung 2021		
		am 31.12.		Veränderung in %	Zu- gänge	Ab- gänge	Fluktuationsrate in %
		2020	2021				
<b>2.</b>	<b>Sparte Industrie</b>						
201	Bergwerke und Stahl	2	2	±0	-	-	-
202	Mineralölindustrie	15	16	6,7	1	-	6,7
203	Stein- und keramische Industrie	19	18	-5,3	-	1	5,3
204	Glasindustrie	4	5	25,0	1	-	25,0
205	Chemische Industrie	84	76	-9,5	1	9	11,9
206	Papierindustrie	5	4	-20,0	-	1	20,0
207	Industrielle Hersteller von Produkten aus Papier und Karton	27	26	-3,7	-	1	3,7
209	Bauindustrie	28	27	-3,6	-	1	3,6
210	Holzindustrie	20	20	±0	-	-	-
211	Nahrungs- und Genussmittelindustrie (Lebensmittelindustrie)	74	71	-4,1	6	9	20,3
212	Textil-, Bekleidungs-, Schuh- und Lederindustrie	28	28	±0	1	1	7,1
213	Gas- und Wärmeversorgungsunternehmen	72	75	4,2	7	4	15,3
215	NE-Metallindustrie	2	2	±0	-	-	-
216	Metalltechnische Industrie	170	158	-7,1	2	14	9,4
217	Fahrzeugindustrie	11	11	±0	-	-	-
218	Elektro- und Elektronikindustrie	78	79	1,3	4	3	9,0
299	ohne Fachgruppenzuordnung	3	2	-33,3	-	1	33,3
	<b>Sparte Industrie</b>	<b>642</b>	<b>620</b>	<b>-3,4</b>	<b>23</b>	<b>45</b>	<b>10,6</b>

### 3. Sparte Handel

Nr.	Sparte Gremium	Anzahl der Fachgruppenmitglieder			Mitgliederbewegung 2021		
		am 31.12.		Veränderung in %	Zu- gänge	Ab- gänge	Fluktuationsrate in %
		2020	2021				
<b>3.</b>	<b>Sparte Handel</b>						
301	Lebensmittelhandel	2.976	3.060	2,8	447	363	27,2
302	Tabaktrafikanten	620	608	-1,9	29	41	11,3
303A	Parfümerie- und Drogerie-Einzelhandel	893	887	-0,7	78	84	18,1
303B	Großhandel mit Arzneimitteln, Parfümerie- waren sowie Handel mit Farben und Lacken	730	732	0,3	41	39	11,0
304	Agrarhandel	495	499	0,8	59	55	23,0
305	Energiehandel	197	199	1,0	21	19	20,3
306	Markt-, Straßen- und Wanderhandel	1.620	1.598	-1,4	144	166	19,1
307	Außenhandel	2.062	2.047	-0,7	164	179	16,6
308A	Einzelhandel mit Mode und Freizeitartikeln	3.567	3.491	-2,1	272	348	17,4
308B	Großhandel mit Mode und Freizeitartikeln	469	456	-2,8	38	51	19,0
309	Direktvertrieb	2.354	2.338	-0,7	350	366	30,4
310	Papier- und Spielwarenhandel	645	629	-2,5	48	64	17,4
311	Handelsagenten	2.890	2.890	±0	315	315	21,8
312A	Kunst-, Antiquitäten- und Briefmarkenhandel	613	622	1,5	60	51	18,1
312B	Juwelen- und Uhrenhandel	571	567	-0,7	49	53	17,9
313	Baustoff-, Eisen-, Hartwaren- und Holzhandel	2.178	2.153	-1,1	197	222	19,2
314A	Handel mit Computern und Bürosystemen	1.848	1.834	-0,8	105	119	12,1
314B	Handel mit Maschinen, Sekundärrohstoffen, technischem und industriellem Bedarf	1.325	1.307	-1,4	86	104	14,3
315	Fahrzeughandel	2.074	2.078	0,2	219	215	20,9
316	Foto-, Optik- und Medizinproduktenhandel	830	875	5,4	100	55	18,7
317	Elektro- und Einrichtungsfachhandel	2.940	2.940	±0	229	229	15,6
318	Versand-, Internet- und Allgemeiner Handel	5.402	6.284	16,3	1.726	844	47,6
320	Versicherungsagenten	2.578	2.631	2,1	514	461	37,8
399	ohne Fachgruppenzuordnung	695	670	-3,6	918	943	267,8
	<b>Sparte Handel</b>	<b>40.572</b>	<b>41.395</b>	<b>2,0</b>	<b>6.209</b>	<b>5.386</b>	<b>28,6</b>

#### 4. Sparte Bank und Versicherung

Nr.	Sparte Fachvertretung	Anzahl der Fachgruppenmitglieder			Mitgliederbewegung 2021		
		am 31.12.		Veränderung in %	Zu- gänge	Ab- gänge	Fluktuationsrate in %
		2020	2021				
<b>4.</b>	<b>Sparte Bank und Versicherung</b>						
401	Banken und Bankiers	100	98	-2,0	2	4	6,0
402	Sparkassen	7	7	±0	-	-	-
403	Volksbanken	6	5	-16,7	-	1	16,7
404	Raiffeisenbanken	10	10	±0	-	-	-
405	Landes-Hypothekenbanken	8	8	±0	-	-	-
406	Versicherungsunternehmungen	52	48	-7,7	-	4	7,7
407	Pensionskassen	8	8	±0	-	-	-
	<b>Sparte Bank und Versicherung</b>	<b>191</b>	<b>184</b>	<b>-3,7</b>	<b>2</b>	<b>9</b>	<b>5,8</b>

#### 5. Sparte Transport und Verkehr

Nr.	Sparte Fachvertretung, Fachgruppe	Anzahl der Fachgruppenmitglieder			Mitgliederbewegung 2021		
		am 31.12.		Veränderung in %	Zu- gänge	Ab- gänge	Fluktuationsrate in %
		2020	2021				
<b>5.</b>	<b>Sparte Transport und Verkehr</b>						
501	Schienenbahnen	41	41	±0	2	2	9,8
502	Autobus-, Luftfahrt- und Schifffahrtsunternehmungen	197	198	0,5	13	12	12,7
503	Seilbahnen	1	1	±0	-	-	-
504	Spedition und Logistik	399	414	3,8	45	30	18,8
505	Beförderungsgewerbe mit Personenkraftwagen	4.189	4.211	0,5	320	298	14,8
506A	Transporteure	500	512	2,4	49	37	17,2
506B	Kleintransporteure	3.124	3.267	4,6	802	659	46,8
507	Fahrschulen und Allgemeiner Verkehr	195	213	9,2	55	37	47,2
508	Garagen-, Tankstellen- und Serviceunternehmungen	1.357	1.418	4,5	240	179	30,9
599	ohne Fachgruppenzuordnung	1	1	±0	-	-	-
	<b>Sparte Transport und Verkehr</b>	<b>10.004</b>	<b>10.276</b>	<b>2,7</b>	<b>1.526</b>	<b>1.254</b>	<b>27,8</b>

## 6. Sparte Tourismus und Freizeitwirtschaft

Nr.	Sparte Fachgruppe	Anzahl der Fachgruppenmitglieder			Mitgliederbewegung 2021		
		am 31.12.		Veränderung in %	Zu- gänge	Ab- gänge	Fluktuationsrate in %
		2020	2021				
<b>6.</b>	<b>Sparte Tourismus und Freizeitwirtschaft</b>						
601A	Gastronomie	6.500	6.662	2,5	959	797	27,0
601B	Kaffeehäuser	2.014	1.955	-2,9	178	237	20,6
602	Hotellerie	875	922	5,4	133	86	25,0
603	Gesundheitsbetriebe	289	286	-1,0	9	12	7,3
604	Reisebüros	625	635	1,6	56	46	16,3
605	Kino-, Kultur- und Vergnügungsbetriebe	844	800	-5,2	26	70	11,4
606	Freizeit- und Sportbetriebe	5.310	5.343	0,6	498	465	18,1
699	ohne Fachgruppenzuordnung	20	-	-100,0	-	20	100,0
	<b>Sparte Tourismus und Freizeitwirtschaft</b>	<b>16.477</b>	<b>16.603</b>	<b>0,8</b>	<b>1.859</b>	<b>1.733</b>	<b>21,8</b>

## 7. Sparte Information und Consulting

Nr.	Sparte Fachgruppe, Fachvertretung	Anzahl der Fachgruppenmitglieder			Mitgliederbewegung 2021		
		am 31.12.		Veränderung in %	Zu- gänge	Ab- gänge	Fluktuationsrate in %
		2020	2021				
<b>7.</b>	<b>Sparte Information und Consulting</b>						
701	Entsorgungs- und Ressourcenmanagement	1.473	1.518	3,1	321	276	40,5
702	Finanzdienstleister	2.385	2.418	1,4	543	510	44,2
703	Werbung und Marktkommunikation	11.869	12.222	3,0	1.481	1.128	22,0
704	Unternehmensberatung, Buchhaltung und Informationstechnologie	23.075	23.789	3,1	2.116	1.402	15,2
705	Ingenieurbüros	1.251	1.258	0,6	72	65	11,0
706	Druck	392	381	-2,8	29	40	17,6
707	Immobilien- und Vermögenstreuhänder	3.881	4.004	3,2	413	290	18,1
708	Buch- und Medienwirtschaft	1.111	1.101	-0,9	73	83	14,0
709	Versicherungsmakler und Berater in Versicherungsangelegenheiten	1.090	1.051	-3,6	54	93	13,5
710	Telekommunikations- und Rundfunkunternehmungen	336	316	-6,0	26	46	21,4
799	ohne Fachgruppenzuordnung	11	10	-9,1	4	5	81,8
	<b>Sparte Information und Consulting</b>	<b>46.874</b>	<b>48.068</b>	<b>2,5</b>	<b>5.132</b>	<b>3.938</b>	<b>19,3</b>



## Spartenzusammenstellung

		Anzahl der Fachgruppenmitglieder			Mitgliederbewegung 2021		
		am 31.12.		Veränderung in %	Zu- gänge	Ab- gänge	Fluktua- tionsrate in %
		2020	2021				
1.	Sparte Gewerbe und Handwerk	66.277	66.818	0,8	9.170	8.629	26,9
2.	Sparte Industrie	642	620	-3,4	23	45	10,6
3.	Sparte Handel	40.572	41.395	2,0	6.209	5.386	28,6
4.	Sparte Bank und Versicherung	191	184	-3,7	2	9	5,8
5.	Sparte Transport und Verkehr	10.004	10.276	2,7	1.526	1.254	27,8
6.	Sparte Tourismus und Freizeitwirtschaft	16.477	16.603	0,8	1.859	1.733	21,8
7.	Sparte Information und Consulting	46.874	48.068	2,5	5.132	3.938	19,3
<b>Fachgruppenmitglieder insgesamt</b>		<b>181.037</b>	<b>183.964</b>	<b>1,6</b>	<b>23.921</b>	<b>20.994</b>	<b>24,8</b>

## Zu- und Abgänge an Fachgruppenmitgliedern insgesamt 2021<sup>\*)</sup>

### 1. Sparte Gewerbe und Handwerk

Nr.	Sparte Innung, Fachgruppe, Fachvertretung	Anzahl der Fachgruppenmitglieder			Mitgliederbewegung 2021		
		am 31.12.		Veränderung in %	Zu- gänge	Ab- gänge	Fluktuationsrate in %
		2020	2021				
<b>1.</b>	<b>Sparte Gewerbe und Handwerk</b>						
101	Bau	2.124	2.223	4,7	388	276	31,3
103	Dachdecker, Glaser und Spengler	382	382	±0	26	26	13,6
104	Hafner, Platten- und Fliesenleger und Keramiker	233	240	3,0	31	23	23,2
105	Maler und Tapezierer	925	963	4,1	135	84	23,7
106	Bauhilfsgewerbe	2.162	2.095	-3,1	177	218	18,3
107	Holzbau	43	43	±0	1	2	7,0
108	Tischler und Holzgestalter	890	909	2,1	119	91	23,6
110	Metalltechniker	948	959	1,2	76	63	14,7
111	Sanitär-, Heizungs- und Lüftungstechniker	1.232	1.297	5,3	167	90	20,9
112	Elektro-, Gebäude-, Alarm- und Kommunikationstechniker	2.046	2.100	2,6	228	151	18,5
113	Kunststoffverarbeiter	61	58	-4,9	1	4	8,2
114	Mechatroniker	1.329	1.396	5,0	153	80	17,5
115	Fahrzeugtechnik	730	734	0,5	62	50	15,3
116	Kunsthandwerke	1.025	1.120	9,3	212	92	29,7
117	Mode und Bekleidungstechnik	1.114	1.136	2,0	148	117	23,8
118A	Schuhmacher	192	189	-1,6	8	11	9,9
118B	Gesundheitsberufe	405	408	0,7	17	13	7,4
119	Lebensmittelgewerbe	657	700	6,5	119	70	28,8
120	Fußpfleger, Kosmetiker und Masseur	3.465	3.538	2,1	326	211	15,5
121	Gärtner und Floristen	841	860	2,3	90	67	18,7
122	Berufsfotografen	2.302	2.344	1,8	264	174	19,0
123A	Denkmal-, Fassaden- und Gebäudereiniger	3.167	3.250	2,6	619	471	34,4
123B	Chemische Gewerbe	542	565	4,2	89	61	27,7
124	Friseure	1.745	1.753	0,5	146	119	15,2
125A	Rauchfangkehrer	89	90	1,1	5	4	10,1
125B	Bestatter	29	29	-	2	2	13,8
126	Gewerbliche Dienstleister	5.532	5.750	3,9	841	528	24,7
127	Personenberatung und Personenbetreuung	10.848	10.844	±0	2.756	2.254	46,2
128	Persönliche Dienstleister	4.955	5.086	2,6	723	476	24,2
129	Film- und Musikwirtschaft	2.407	2.613	8,6	370	143	21,3
199	Ohne Fachgruppenzuordnung	149	52	-65,1	88	185	183,2
	<b>Sparte Gewerbe und Handwerk</b>	<b>52.569</b>	<b>53.726</b>	<b>2,2</b>	<b>8.387</b>	<b>6.156</b>	<b>27,7</b>

<sup>\*)</sup>Hier handelt es sich immer um die Anzahl der Zu- und Abgänge an Mitgliedern zwischen dem Stichtag und dem Vorjahresstichtag. Nicht berücksichtigt werden Wechsel von Mitgliedern vom Aktiv- zum Ruhendenstatus und umgekehrt. Die Zu- und Abgänge repräsentieren aber keinesfalls nur „echte“ Neugründungen oder „echte“ Auflösungen.

## 2. Sparte Industrie

Nr.	Sparte Fachvertretung	Anzahl der Fachgruppenmitglieder			Mitgliederbewegung 2021		
		am 31.12.		Veränderung in %	Zu- gänge	Ab- gänge	Fluktuationsrate in %
		2020	2021				
<b>2.</b>	<b>Sparte Industrie</b>						
201	Bergwerke und Stahl	2	2	±0	-	-	-
202	Mineralölindustrie	14	15	7,1	1	-	7,1
203	Stein- und keramische Industrie	18	17	-5,6	-	1	-
204	Glasindustrie	4	5	25,0	1	-	25,0
205	Chemische Industrie	76	68	-10,5	1	8	11,8
206	Papierindustrie	5	4	-20,0	-	1	20,0
207	Industrielle Hersteller von Produkten aus Papier und Karton	23	22	-4,3	-	1	4,3
209	Bauindustrie	28	27	-3,6	-	1	3,6
210	Holzindustrie	19	19	±0	-	-	-
211	Nahrungs- und Genussmittelindustrie (Lebensmittelindustrie)	65	65	±0	6	6	18,5
212	Textil-, Bekleidungs-, Schuh- und Lederindustrie	25	26	4,0	1		4,0
213	Gas- und Wärmeversorgungsunternehmen	72	74	2,8	6	4	13,9
215	NE-Metallindustrie	2	2	±0	-	-	-
216	Metalltechnische Industrie	164	152	-7,3	2	13	9,1
217	Fahrzeugindustrie	10	10	±0	-	-	-
218	Elektro- und Elektronikindustrie	76	76	±0	4	3	9,2
299	ohne Fachgruppenzuordnung	3	2	-33,3	-	1	33,3
	<b>Sparte Industrie</b>	<b>606</b>	<b>586</b>	<b>-3,3</b>	<b>22</b>	<b>39</b>	<b>10,1</b>

### 3. Sparte Handel

Nr.	Sparte Gremium	Anzahl der Fachgruppenmitglieder			Mitgliederbewegung 2021		
		am 31.12.		Veränderung in %	Zu- gänge	Ab- gänge	Fluktuationsrate in %
		2020	2021				
<b>3.</b>	<b>Sparte Handel</b>						
301	Lebensmittelhandel	2.586	2.685	3,8	428	300	28,2
302	Tabaktrafikanten	620	608	-1,9	29	41	11,3
303A	Parfümerie- und Drogerie-Einzelhandel	795	796	0,1	74	61	17,0
303B	Großhandel mit Arzneimitteln, Parfümerie- waren sowie Handel mit Farben und Lacken	683	685	0,3	41	36	11,3
304	Agrarhandel	455	465	2,2	57	48	23,1
305	Energiehandel	179	181	1,1	21	16	20,7
306	Markt-, Straßen- und Wanderhandel	1.127	1.160	2,9	127	99	20,1
307	Außenhandel	1.661	1.669	0,5	157	137	17,7
308A	Einzelhandel mit Mode und Freizeitartikeln	2.960	2.930	-1,0	254	258	17,3
308B	Großhandel mit Mode und Freizeitartikeln	394	387	-1,8	37	41	19,8
309	Direktvertrieb	1.767	1.777	0,6	330	256	33,2
310	Papier- und Spielwarenhandel	543	536	-1,3	47	53	18,4
311	Handelsagenten	2.033	2.091	2,9	293	204	24,4
312A	Kunst-, Antiquitäten- und Briefmarkenhandel	517	536	3,7	59	38	18,8
312B	Juwelen- und Uhrenhandel	521	521	-	48	44	17,7
313	Baustoff-, Eisen-, Hartwaren- und Holzhandel	1.930	1.925	-0,3	192	183	19,4
314A	Handel mit Computern und Bürosystemen	1.558	1.551	-0,4	101	99	12,8
314B	Handel mit Maschinen, Sekundärrohstoffen, technischem und industriellem Bedarf	1.205	1.206	0,1	84	81	13,7
315	Fahrzeughandel	1.738	1.751	0,7	213	173	22,2
316	Foto-, Optik- und Medizinproduktenhandel	753	800	6,2	96	47	19,0
317	Elektro- und Einrichtungsfachhandel	2.539	2.571	1,3	219	184	15,9
318	Versand-, Internet- und Allgemeiner Handel	4.596	5.417	17,9	1.588	685	49,5
320	Versicherungsagenten	1.999	2.063	3,2	490	367	42,9
399	ohne Fachgruppenzuordnung	680	654	-3,8	865	887	257,6
	<b>Sparte Handel</b>	<b>33.839</b>	<b>34.965</b>	<b>3,3</b>	<b>5.850</b>	<b>4.338</b>	<b>30,1</b>

#### 4. Sparte Bank und Versicherung

Nr.	Sparte Fachvertretung	Anzahl der Fachgruppenmitglieder			Mitgliederbewegung 2021		
		am 31.12.		Veränderung in %	Zu- gänge	Ab- gänge	Fluktuationsrate in %
		2020	2021				
<b>4.</b>	<b>Sparte Bank und Versicherung</b>						
401	Banken und Bankiers	100	98	-2,0	2	4	6,0
402	Sparkassen	7	7	±0	-	-	-
403	Volksbanken	6	5	-16,7	-	1	16,7
404	Raiffeisenbanken	10	10	±0	-	-	-
405	Landes-Hypothekenbanken	8	8	±0	-	-	-
406	Versicherungsunternehmungen	52	48	-7,7	-	4	7,7
407	Pensionskassen	8	8	±0	-	-	-
	<b>Sparte Bank und Versicherung</b>	<b>191</b>	<b>184</b>	<b>-3,7</b>	<b>2</b>	<b>9</b>	<b>5,8</b>

#### 5. Sparte Transport und Verkehr

Nr.	Sparte Fachvertretung, Fachgruppe	Anzahl der Fachgruppenmitglieder			Mitgliederbewegung 2021		
		am 31.12.		Veränderung in %	Zu- gänge	Ab- gänge	Fluktuationsrate in %
		2020	2021				
<b>5.</b>	<b>Sparte Transport und Verkehr</b>						
501	Schienenbahnen	40	38	-5,0	2	2	10,0
502	Autobus-, Luftfahrt- und Schifffahrtsunternehmungen	174	175	0,6	13	11	13,8
503	Seilbahnen	1	1	±0	-	-	-
504	Spedition und Logistik	370	386	4,3	44	25	18,6
505	Beförderungsgewerbe mit Personenkraftwagen	2.825	2.901	2,7	273	199	16,7
506A	Transporteure	414	432	4,3	48	31	19,1
506B	Kleintransporteure	2.505	2.649	5,7	730	517	49,8
507	Fahrschulen und Allgemeiner Verkehr	182	194	6,6	49	33	45,1
508	Garagen-, Tankstellen- und Serviceunternehmungen	1.102	1.171	6,3	223	139	32,8
599	ohne Fachgruppenzuordnung	1	1	±0	-	-	-
	<b>Sparte Transport und Verkehr</b>	<b>7.614</b>	<b>7.948</b>	<b>4,4</b>	<b>1.382</b>	<b>957</b>	<b>30,7</b>

## 6. Sparte Tourismus und Freizeitwirtschaft

Nr.	Sparte Fachgruppe	Anzahl der Fachgruppenmitglieder			Mitgliederbewegung 2021		
		am 31.12.		Veränderung in %	Zu- gänge	Ab- gänge	Fluktuationsrate in %
		2020	2021				
<b>6. Sparte Tourismus und Freizeitwirtschaft</b>							
601A	Gastronomie	5.717	5.933	3,8	905	639	27,0
601B	Kaffeehäuser	1.769	1.723	-2,6	171	188	20,3
602	Hotellerie	790	842	6,6	128	70	25,1
603	Gesundheitsbetriebe	259	259	±0	9	9	6,9
604	Reisebüros	536	547	2,1	55	35	16,8
605	Kino-, Kultur- und Vergnügungsbetriebe	705	672	-4,7	26	51	10,9
606	Freizeit- und Sportbetriebe	4.099	4.195	2,3	468	303	18,8
699	ohne Fachgruppenzuordnung	18	-	-100,0	-	18	100,0
<b>Sparte Tourismus und Freizeitwirtschaft</b>		<b>13.893</b>	<b>14.171</b>	<b>2,0</b>	<b>1.762</b>	<b>1.313</b>	<b>22,1</b>

## 7. Sparte Information und Consulting

Nr.	Sparte Fachgruppe, Fachvertretung	Anzahl der Fachgruppenmitglieder			Mitgliederbewegung 2021		
		am 31.12.		Veränderung in %	Zu- gänge	Ab- gänge	Fluktuationsrate in %
		2020	2021				
<b>7. Sparte Information und Consulting</b>							
701	Entsorgungs- und Ressourcenmanagement	1.268	1.326	4,6	310	214	41,3
702	Finanzdienstleister	1.918	1.955	1,9	522	451	50,7
703	Werbung und Marktkommunikation	9.790	10.251	4,7	1.426	860	23,4
704	Unternehmensberatung, Buchhaltung und Informationstechnologie	17.714	18.540	4,7	2.002	976	16,8
705	Ingenieurbüros	1.039	1.051	1,2	68	47	11,1
706	Druck	333	330	-0,9	27	29	16,8
707	Immobilien- und Vermögenstreuhänder	3.097	3.215	3,8	399	238	20,6
708	Buch- und Medienwirtschaft	1.004	1.002	-0,2	70	66	13,5
709	Versicherungsmakler und Berater in Versicherungsangelegenheiten	764	757	-0,9	51	52	13,5
710	Telekommunikations- und Rundfunkunternehmungen	317	301	-5,0	26	43	21,8
799	ohne Fachgruppenzuordnung	11	10	-9,1	4	5	81,8
<b>Sparte Information und Consulting</b>		<b>37.255</b>	<b>38.738</b>	<b>4,0</b>	<b>4.905</b>	<b>2.981</b>	<b>21,2</b>

## Spartenzusammenstellung

		Anzahl der Fachgruppenmitglieder			Mitgliederbewegung 2021		
		am 31.12.		Veränderung in %	Zugänge	Abgänge	Fluktuationsrate in %
		2020	2021				
1.	Sparte Gewerbe und Handwerk	52.569	53.726	2,2	8.387	6.156	27,7
2.	Sparte Industrie	606	586	-3,3	22	39	10,1
3.	Sparte Handel	33.839	34.965	3,3	5.850	4.338	30,1
4.	Sparte Bank und Versicherung	191	184	-3,7	2	9	5,8
5.	Sparte Transport und Verkehr	7.614	7.948	4,4	1.382	957	30,7
6.	Sparte Tourismus und Freizeitwirtschaft	13.893	14.171	2,0	1.762	1.313	22,1
7.	Sparte Information und Consulting	37.255	38.738	4,0	4.905	2.981	21,2
<b>Fachgruppenmitglieder insgesamt</b>		<b>145.967</b>	<b>150.318</b>	<b>3,0</b>	<b>22.310</b>	<b>15.793</b>	<b>26,1</b>

## Aktive und ruhende Fachgruppenmitglieder 2021

### 1. Sparte Gewerbe und Handwerk

Nr.	Sparte Innung, Fachgruppe, Fachvertretung	Anzahl der Fachgruppenmitglieder				
		gesamt	davon		aktiv	
			absolut	in %	absolut	in %
<b>1. Sparte Gewerbe und Handwerk</b>						
101	Bau	2.693	470	17,5	2.223	82,5
103	Dachdecker, Glaser und Spengler	417	35	8,4	382	91,6
104	Hafner, Platten- und Fliesenleger und Keramiker	265	25	9,4	240	90,6
105	Maler und Tapezierer	1.075	112	10,4	963	89,6
106	Bauhilfsgewerbe	2.678	583	21,8	2.095	78,2
107	Holzbau	48	5	10,4	43	89,6
108	Tischler und Holzgestalter	1.007	98	9,7	909	90,3
110	Metalltechniker	1.071	112	10,5	959	89,5
111	Sanitär-, Heizungs- und Lüftungstechniker	1.474	177	12,0	1.297	88,0
112	Elektro-, Gebäude-, Alarm- und Kommunikationstechniker	2.610	510	19,5	2.100	80,5
113	Kunststoffverarbeiter	69	11	15,9	58	84,1
114	Mechatroniker	1.637	241	14,7	1.396	85,3
115	Fahrzeugtechnik	802	68	8,5	734	91,5
116	Kunsthandwerke	1.333	213	16,0	1.120	84,0
117	Mode und Bekleidungstechnik	1.263	127	10,1	1.136	89,9
118A	Schuhmacher	193	4	2,1	189	97,9
118B	Gesundheitsberufe	424	16	3,8	408	96,2
119	Lebensmittelgewerbe	805	105	13,0	700	87,0
120	Fußpfleger, Kosmetiker und Masseure	4.244	706	16,6	3.538	83,4
121	Gärtner und Floristen	986	126	12,8	860	87,2
122	Berufsphotografen	2.654	310	11,7	2.344	88,3
123A	Denkmal-, Fassaden- und Gebäudereiniger	3.739	489	13,1	3.250	86,9
123B	Chemische Gewerbe	633	68	10,7	565	89,3
124	Friseure	1.935	182	9,4	1.753	90,6
125A	Rauchfangkehrer	93	3	3,2	90	96,8
125B	Bestatter	30	1	3,3	29	96,7
126	Gewerbliche Dienstleister	7.451	1.701	22,8	5.750	77,2
127	Personenberatung und Personenbetreuung	15.038	4.194	27,9	10.844	72,1
128	Persönliche Dienstleister	7.078	1.992	28,1	5.086	71,9
129	Film- und Musikwirtschaft	3.020	407	13,5	2.613	86,5
199	Ohne Fachgruppenzuordnung	53	1	1,9	52	98,1
<b>Sparte Gewerbe und Handwerk</b>		<b>66.818</b>	<b>13.092</b>	<b>19,6</b>	<b>53.726</b>	<b>80,4</b>



## 2. Sparte Industrie

Nr.	Sparte Fachvertretung	Anzahl der Fachgruppenmitglieder				
		gesamt	davon ruhend		aktiv	
			absolut	in %	absolut	in %
<b>2.</b>	<b>Sparte Industrie</b>					
201	Bergwerke und Stahl	2	-	-	2	100,0
202	Mineralölindustrie	16	1	6,3	15	93,8
203	Stein- und keramische Industrie	18	1	5,6	17	94,4
204	Glasindustrie	5	-	-	5	100,0
205	Chemische Industrie	76	8	10,5	68	89,5
206	Papierindustrie	4	-	-	4	100,0
207	Industrielle Hersteller von Produkten aus Papier und Karton	26	4	15,4	22	84,6
209	Bauindustrie	27	-	-	27	100,0
210	Holzindustrie	20	1	5,0	19	95,0
211	Nahrungs- und Genussmittelindustrie (Lebensmittelindustrie)	71	6	8,5	65	91,5
212	Textil-, Bekleidungs-, Schuh- und Lederindustrie	28	2	7,1	26	92,9
213	Gas- und Wärmeversorgungsunternehmen	75	1	1,3	74	98,7
215	NE-Metallindustrie	2	-	-	2	100,0
216	Metalltechnische Industrie	158	6	3,8	152	96,2
217	Fahrzeugindustrie	11	1	9,1	10	90,9
218	Elektro- und Elektronikindustrie	79	3	3,8	76	96,2
299	ohne Fachgruppenzuordnung	2	-	-	2	100,0
	<b>Sparte Industrie</b>	<b>620</b>	<b>34</b>	<b>5,5</b>	<b>586</b>	<b>94,5</b>

### 3. Sparte Handel

Nr.	Sparte Gremium	Anzahl der Fachgruppenmitglieder				
		gesamt	davon ruhend		aktiv	
			absolut	in %	absolut	in %
<b>3.</b>	<b>Sparte Handel</b>					
301	Lebensmittelhandel	3.060	375	12,3	2.685	87,7
302	Tabaktrafikanten	608	-	-	608	100,0
303A	Parfümerie- und Drogerie-Einzelhandel	887	91	10,3	796	89,7
303B	Großhandel mit Arzneimitteln, Parfümerie- waren sowie Handel mit Farben und Lacken	732	47	6,4	685	93,6
304	Agrarhandel	499	34	6,8	465	93,2
305	Energiehandel	199	18	9,0	181	91,0
306	Markt-, Straßen- und Wanderhandel	1.598	438	27,4	1.160	72,6
307	Außenhandel	2.047	378	18,5	1.669	81,5
308A	Einzelhandel mit Mode und Freizeitartikeln	3.491	561	16,1	2.930	83,9
308B	Großhandel mit Mode und Freizeitartikeln	456	69	15,1	387	84,9
309	Direktvertrieb	2.338	561	24,0	1.777	76,0
310	Papier- und Spielwarenhandel	629	93	14,8	536	85,2
311	Handelsagenten	2.890	799	27,6	2.091	72,4
312A	Kunst-, Antiquitäten- und Briefmarkenhandel	622	86	13,8	536	86,2
312B	Juwelen- und Uhrenhandel	567	46	8,1	521	91,9
313	Baustoff-, Eisen-, Hartwaren- und Holzhandel	2.153	228	10,6	1.925	89,4
314A	Handel mit Computern und Bürosystemen	1.834	283	15,4	1.551	84,6
314B	Maschinen- und Technologiehandel	1.307	101	7,7	1.206	92,3
315	Fahrzeughandel	2.078	327	15,7	1.751	84,3
316	Foto-, Optik- und Medizinproduktenhandel	875	75	8,6	800	91,4
317	Elektro- und Einrichtungsfachhandel	2.940	369	12,6	2.571	87,4
318	Versand-, Internet- und Allgemeiner Handel	6.284	867	13,8	5.417	86,2
320	Versicherungsagenten	2.631	568	21,6	2.063	78,4
399	ohne Fachgruppenzuordnung	670	16	2,4	654	97,6
	<b>Sparte Handel</b>	<b>41.395</b>	<b>6.430</b>	<b>15,5</b>	<b>34.965</b>	<b>84,5</b>

#### 4. Sparte Bank und Versicherung

Nr.	Sparte Fachvertretung	Anzahl der Fachgruppenmitglieder				
		gesamt	davon ruhend		aktiv	
			absolut	in %	absolut	in %
<b>4. Sparte Bank und Versicherung</b>						
401	Banken und Bankiers	98	-	-	98	100,0
402	Sparkassen	7	-	-	7	100,0
403	Volksbanken	5	-	-	5	100,0
404	Raiffeisenbanken	10	-	-	10	100,0
405	Landes-Hypothekenbanken	8	-	-	8	100,0
406	Versicherungsunternehmungen	48	-	-	48	100,0
407	Pensionskassen	8	-	-	8	100,0
<b>Sparte Bank und Versicherung</b>		<b>184</b>	<b>-</b>	<b>-</b>	<b>184</b>	<b>100,0</b>

#### 5. Sparte Transport und Verkehr

Nr.	Sparte Fachvertretung, Fachgruppe	Anzahl der Fachgruppenmitglieder				
		gesamt	davon ruhend		aktiv	
			absolut	in %	absolut	in %
<b>5. Sparte Transport und Verkehr</b>						
501	Schienenbahnen	41	3	7,3	38	92,7
502	Autobus-, Luftfahrt- und Schifffahrtsunternehmungen	198	23	11,6	175	88,4
503	Seilbahnen	1	-	-	1	100,0
504	Spedition und Logistik	414	28	6,8	386	93,2
505	Beförderungsgewerbe mit Personenkraftwagen	4.211	1.310	31,1	2.901	68,9
506A	Transporteure	512	80	15,6	432	84,4
506B	Kleintransporteure	3.267	618	18,9	2.649	81,1
507	Fahrschulen und Allgemeiner Verkehr	213	19	8,9	194	91,1
508	Garagen-, Tankstellen- und Serviceunternehmungen	1.418	247	17,4	1.171	82,6
599	ohne Fachgruppenzuordnung	1	-	-	1	100,0
<b>Sparte Transport und Verkehr</b>		<b>10.276</b>	<b>2.328</b>	<b>22,7</b>	<b>7.948</b>	<b>77,3</b>

## 6. Sparte Tourismus und Freizeitwirtschaft

Nr.	Sparte Fachgruppe	Anzahl der Fachgruppenmitglieder				
		gesamt	davon ruhend		davon aktiv	
			absolut	in %	absolut	in %
<b>6. Sparte Tourismus und Freizeitwirtschaft</b>						
601A	Gastronomie	6.662	729	10,9	5.933	89,1
601B	Kaffeehäuser	1.955	232	11,9	1.723	88,1
602	Hotellerie	922	80	8,7	842	91,3
603	Gesundheitsbetriebe	286	27	9,4	259	90,6
604	Reisebüros	635	88	13,9	547	86,1
605	Kino-, Kultur- und Vergnügungsbetriebe	800	128	16,0	672	84,0
606	Freizeit- und Sportbetriebe	5.343	1.148	21,5	4.195	78,5
<b>Sparte Tourismus und Freizeitwirtschaft</b>		<b>16.603</b>	<b>2.432</b>	<b>14,6</b>	<b>14.171</b>	<b>85,4</b>

## 7. Sparte Information und Consulting

Nr.	Fachgruppe, Fachvertretung	Anzahl der Fachgruppenmitglieder				
		gesamt	davon ruhend		davon aktiv	
			absolut	in %	absolut	in %
<b>7. Sparte Information und Consulting</b>						
701	Entsorgungs- und Ressourcenmanagement	1.518	192	12,6	1.326	87,4
702	Finanzdienstleister	2.418	463	19,1	1.955	80,9
703	Werbung und Marktkommunikation	12.222	1.971	16,1	10.251	83,9
704	Unternehmensberatung, Buchhaltung und Informationstechnologie	23.789	5.249	22,1	18.540	77,9
705	Ingenieurbüros	1.258	207	16,5	1.051	83,5
706	Druck	381	51	13,4	330	86,6
707	Immobilien- und Vermögenstreuhänder	4.004	789	19,7	3.215	80,3
708	Buch- und Medienwirtschaft	1.101	99	9,0	1.002	91,0
709	Versicherungsmakler und Berater in Versicherungsangelegenheiten	1.051	294	28,0	757	72,0
710	Telekommunikations- und Rundfunkunternehmungen	316	15	4,7	301	95,3
799	ohne Fachgruppenzuordnung	10	-	-	10	100,0
<b>Sparte Information und Consulting</b>		<b>48.068</b>	<b>9.330</b>	<b>19,4</b>	<b>38.738</b>	<b>80,6</b>

## Spartenzusammenstellung

		Anzahl der Fachgruppenmitglieder				
		gesamt	davon			
			ruhend		aktiv	
		absolut	in %	absolut	in %	
1.	Sparte Gewerbe und Handwerk	66.818	13.092	19,6	53.726	80,4
2.	Sparte Industrie	620	34	5,5	586	94,5
3.	Sparte Handel	41.395	6.430	15,5	34.965	84,5
4.	Sparte Bank und Versicherung	184	-	-	184	100,0
5.	Sparte Transport und Verkehr	10.276	2.328	22,7	7.948	77,3
6.	Sparte Tourismus und Freizeitwirtschaft	16.603	2.432	14,6	14.171	85,4
7.	Sparte Information und Consulting	48.068	9.330	19,4	38.738	80,6
<b>Fachgruppenmitglieder insgesamt</b>		<b>183.964</b>	<b>33.646</b>	<b>18,3</b>	<b>150.318</b>	<b>81,7</b>

## Einzelunternehmen insgesamt - Frauenanteil 2021

### 1. Sparte Gewerbe und Handwerk

Nr.	Sparte Innung, Fachgruppe, Fachvertretung	Anzahl der Fachgruppenmitglieder - Einzelunternehmen			
		gesamt	davon		Frauenanteil in %
			männlich	weiblich	
<b>1.</b>	<b>Sparte Gewerbe und Handwerk</b>				
101	Bau	787	728	59	7,5
103	Dachdecker, Glaser und Spengler	186	172	14	7,5
104	Hafner, Platten- und Fliesenleger und Keramiker	140	133	7	5,0
105	Maler und Tapezierer	621	456	165	26,6
106	Bauhilfsgewerbe	1.729	1.649	80	4,6
107	Holzbau	10	10	-	0,0
108	Tischler und Holzgestalter	689	615	74	10,7
110	Metalltechniker	561	524	37	6,6
111	Sanitär-, Heizungs- und Lüftungstechniker	647	617	30	4,6
112	Elektro-, Gebäude-, Alarm- und Kommunikationstechniker	1.558	1.498	60	3,9
113	Kunststoffverarbeiter	29	27	2	6,9
114	Mechatroniker	748	723	25	3,3
115	Fahrzeugtechnik	343	326	17	5,0
116	Kunsthandwerke	1.201	449	752	62,6
117	Mode und Bekleidungstechnik	1.059	375	684	64,6
118A	Schuhmacher	152	138	14	9,2
118B	Gesundheitsberufe	239	173	66	27,6
119	Lebensmittelgewerbe	426	262	164	38,5
120	Fußpfleger, Kosmetiker und Masseure	3.953	818	3.135	79,3
121	Gärtner und Floristen	739	509	230	31,1
122	Berufsfotografen	2.465	1.626	839	34,0
123A	Denkmal-, Fassaden- und Gebäudereiniger	2.667	1.557	1.110	41,6
123B	Chemische Gewerbe	213	117	96	45,1
124	Friseure	1.654	605	1.049	63,4
125A	Rauchfangkehrer	73	56	17	23,3
125B	Bestatter	8	6	2	25,0
126	Gewerbliche Dienstleister	5.220	3.067	2.153	41,2
127	Personenberatung und Personenbetreuung	14.866	1.575	13.291	89,4
128	Persönliche Dienstleister	6.304	1.787	4.517	71,7
129	Film- und Musikwirtschaft	2.335	1.974	361	15,5
199	Ohne Fachgruppenzuordnung	28	23	5	17,9
	<b>Sparte Gewerbe und Handwerk</b>	<b>51.650</b>	<b>22.595</b>	<b>29.055</b>	<b>56,3</b>

## 2. Sparte Industrie

Nr.	Sparte Fachvertretung	Anzahl der Fachgruppenmitglieder - Einzelunternehmen			
		gesamt	davon		Frauenanteil in %
			männlich	weiblich	
<b>2.</b>	<b>Sparte Industrie</b>				
201	Bergwerke und Stahl	-	-	-	-
202	Mineralölindustrie	-	-	-	-
203	Stein- und keramische Industrie	-	-	-	-
204	Glasindustrie	-	-	-	-
205	Chemische Industrie	1	1	-	0,0
206	Papierindustrie	-	-	-	-
207	Industrielle Hersteller von Produkten aus Papier und Karton	1	-	1	100,0
209	Bauindustrie	-	-	-	-
210	Holzindustrie	1	1	-	0,0
211	Nahrungs- und Genussmittelindustrie (Lebensmittelindustrie)	10	9	1	10,0
212	Textil-, Bekleidungs-, Schuh- und Lederindustrie	4	1	3	75,0
213	Gas- und Wärmeversorgungs- unternehmungen	3	3	-	0,0
215	NE-Metallindustrie	-	-	-	-
216	Metalltechnische Industrie	6	6	-	33,3
217	Fahrzeugindustrie	-	-	-	-
218	Elektro- und Elektronikindustrie	3	2	1	33,3
299	ohne Fachgruppenzuordnung	1	1	-	0,0
	<b>Sparte Industrie</b>	<b>30</b>	<b>24</b>	<b>6</b>	<b>20,0</b>

### 3. Sparte Handel

Nr.	Sparte Gremium	Anzahl der Fachgruppenmitglieder - Einzelunternehmen			
		gesamt	davon		Frauenanteil in %
			männlich	weiblich	
<b>3.</b>	<b>Sparte Handel</b>				
301	Lebensmittelhandel	1.740	1.133	607	34,9
302	Tabaktrafikanten	585	360	225	38,5
303A	Parfümerie- und Drogerie-Einzelhandel	570	202	368	64,6
303B	Großhandel mit Arzneimitteln, Parfümerie- waren sowie Handel mit Farben und Lacken	149	96	53	35,6
304	Agrarhandel	212	162	50	23,6
305	Energiehandel	51	43	8	15,7
306	Markt-, Straßen- und Wanderhandel	1.211	789	422	34,8
307	Außenhandel	825	645	180	21,8
308A	Einzelhandel mit Mode und Freizeitartikeln	2.229	991	1.238	55,5
308B	Großhandel mit Mode und Freizeitartikeln	207	122	85	41,1
309	Direktvertrieb	2.208	744	1.464	66,3
310	Papier- und Spielwarenhandel	377	236	141	37,4
311	Handelsagenten	2.132	1.578	554	26,0
312A	Kunst-, Antiquitäten- und Briefmarkenhandel	419	268	151	36,0
312B	Juwelen- und Uhrenhandel	304	187	117	38,5
313	Baustoff-, Eisen-, Hartwaren- und Holzhandel	875	719	156	17,8
314A	Handel mit Computern und Bürosystemen	705	648	57	8,1
314B	Maschinen- und Technologiehandel	318	280	38	11,9
315	Fahrzeughandel	1.234	1.107	127	10,3
316	Foto-, Optik- und Medizinproduktenhandel	199	161	38	19,1
317	Elektro- und Einrichtungsfachhandel	1.475	1.162	313	21,2
318	Versand-, Internet- und Allgemeiner Handel	4.333	2.821	1.512	34,9
320	Versicherungsagenten	2.096	1.605	491	23,4
399	ohne Fachgruppenzuordnung	391	252	139	35,5
	<b>Sparte Handel</b>	<b>24.845</b>	<b>16.311</b>	<b>8.534</b>	<b>34,3</b>



## 5. Sparte Transport und Verkehr

Nr.	Sparte Fachvertretung, Fachgruppe	Anzahl der Fachgruppenmitglieder - Einzelunternehmen			
		gesamt	davon		Frauenanteil in %
			männlich	weiblich	
<b>5. Sparte Transport und Verkehr</b>					
501	Schienenbahnen	1	1	-	0,0
502	Autobus-, Luftfahrt- und Schiffahrtsunternehmen	69	68	1	1,4
503	Seilbahnen	-	-	-	-
504	Spedition und Logistik	70	61	9	12,9
505	Beförderungsgewerbe mit Personenkraftwagen	2.807	2.542	265	9,4
506A	Transporteure	160	144	16	10,0
506B	Kleintransporteure	2.501	2.217	284	11,4
507	Fahrschulen und Allgemeiner Verkehr	145	116	29	20,0
508	Garagen-, Tankstellen- und Serviceunternehmen	1.034	861	173	16,7
<b>Sparte Transport und Verkehr</b>		<b>6.787</b>	<b>6.010</b>	<b>777</b>	<b>11,4</b>

## 6. Sparte Tourismus und Freizeitwirtschaft

Nr.	Sparte Fachgruppe	Anzahl der Fachgruppenmitglieder - Einzelunternehmen			
		gesamt	davon		Frauenanteil in %
			männlich	weiblich	
<b>6. Sparte Tourismus und Freizeitwirtschaft</b>					
601A	Gastronomie	3.437	2.297	1.140	33,2
601B	Kaffeehäuser	1.001	591	410	41,0
602	Hotellerie	375	201	174	46,4
603	Gesundheitsbetriebe	37	22	15	40,5
604	Reisebüros	186	106	80	43,0
605	Kino-, Kultur- und Vergnügungsbetriebe	461	280	181	39,3
606	Freizeit- und Sportbetriebe	4.135	1.954	2.181	52,7
<b>Sparte Tourismus und Freizeitwirtschaft</b>		<b>9.632</b>	<b>5.451</b>	<b>4.181</b>	<b>43,4</b>

## 7. Sparte Information und Consulting

Nr.	Sparte Fachgruppe, Fachvertretung	Anzahl der Fachgruppenmitglieder - Einzelunternehmen			
		gesamt	davon		Frauenanteil in %
			männlich	weiblich	
<b>7.</b>	<b>Sparte Information und Consulting</b>				
701	Entsorgungs- und Ressourcenmanagement	1.004	775	229	22,8
702	Finanzdienstleister	1.696	1.373	323	19,0
703	Werbung und Marktkommunikation	9.038	5.160	3.878	42,9
704	Unternehmensberatung, Buchhaltung und Informationstechnologie	15.937	12.360	3.577	22,4
705	Ingenieurbüros	668	551	117	17,5
706	Druck	238	116	122	51,3
707	Immobilien- und Vermögenstreuhandler	1.436	883	553	38,5
708	Buch- und Medienwirtschaft	536	353	183	34,1
709	Versicherungsmakler und Berater in Versicherungsangelegenheiten	606	514	92	15,2
710	Telekommunikations- und Rundfunkunternehmungen	75	66	9	12,0
799	ohne Fachgruppenzuordnung	1	1	-	0,0
	<b>Sparte Information und Consulting</b>	<b>31.235</b>	<b>22.152</b>	<b>9.083</b>	<b>29,1</b>

## Spartenzusammenstellung

		Anzahl der Fachgruppenmitglieder - Einzelunternehmen			
		gesamt	davon		Frauenanteil in %
			männlich	weiblich	
1.	Sparte Gewerbe und Handwerk	51.650	22.595	29.055	56,3
2.	Sparte Industrie	30	24	6	20,0
3.	Sparte Handel	24.845	16.311	8.534	34,3
5.	Sparte Transport und Verkehr	6.787	6.010	777	11,4
6.	Sparte Tourismus und Freizeitwirtschaft	9.632	5.451	4.181	43,4
7.	Sparte Information und Consulting	31.235	22.152	9.083	29,1
	<b>Fachgruppenmitglieder Einzelunternehmen insgesamt</b>	<b>124.179</b>	<b>72.543</b>	<b>51.636</b>	<b>41,6</b>

## Aktive Einzelunternehmen - Frauenanteil 2021

### 1. Sparte Gewerbe und Handwerk

Nr.	Sparte Innung, Fachgruppe, Fachvertretung	Anzahl der Fachgruppenmitglieder - Einzelunternehmen			
		gesamt	davon		Frauenanteil in %
			männlich	weiblich	
<b>1.</b>	<b>Sparte Gewerbe und Handwerk</b>				
101	Bau	510	475	35	6,9
103	Dachdecker, Glaser und Spengler	155	145	10	6,5
104	Hafner, Platten- und Fliesenleger und Keramiker	123	116	7	5,7
105	Maler und Tapezierer	550	403	147	26,7
106	Bauhilfsgewerbe	1.208	1.146	62	5,1
107	Holzbau	8	8	-	0,0
108	Tischler und Holzgestalter	610	544	66	10,8
110	Metalltechniker	471	437	34	7,2
111	Sanitär-, Heizungs- und Lüftungstechniker	503	480	23	4,6
112	Elektro-, Gebäude-, Alarm- und Kommunikationstechniker	1.120	1.075	45	4,0
113	Kunststoffverarbeiter	20	18	2	10,0
114	Mechatroniker	552	533	19	3,4
115	Fahrzeugtechnik	298	284	14	4,7
116	Kunsthandwerke	996	373	623	62,6
117	Mode und Bekleidungstechnik	939	347	592	63,0
118A	Schuhmacher	148	134	14	9,5
118B	Gesundheitsberufe	225	161	64	28,4
119	Lebensmittelgewerbe	341	206	135	39,6
120	Fußpfleger, Kosmetiker und Masseure	3.263	690	2.573	78,9
121	Gärtner und Floristen	624	439	185	29,6
122	Berufsfotografen	2.160	1.424	736	34,1
123A	Denkmal-, Fassaden- und Gebäudereiniger	2.236	1.306	930	41,6
123B	Chemische Gewerbe	171	96	75	43,9
124	Friseure	1.484	560	924	62,3
125A	Rauchfangkehrer	70	55	15	21,4
125B	Bestatter	7	6	1	14,3
126	Gewerbliche Dienstleister	3.667	2.169	1.498	40,9
127	Personenberatung und Personenbetreuung	10.679	1.099	9.580	89,7
128	Persönliche Dienstleister	4.348	1.264	3.084	70,9
129	Film- und Musikwirtschaft	1.952	1.672	280	14,3
199	Ohne Fachgruppenzuordnung	27	22	5	18,5
	<b>Sparte Gewerbe und Handwerk</b>	<b>39.465</b>	<b>17.687</b>	<b>21.778</b>	<b>55,2</b>

## 2. Sparte Industrie

Nr.	Sparte Fachvertretung	Anzahl der Fachgruppenmitglieder - Einzelunternehmen			
		gesamt	davon		Frauenanteil in %
			männlich	weiblich	
<b>2.</b>	<b>Sparte Industrie</b>				
201	Bergwerke und Stahl	-	-	-	-
202	Mineralölindustrie	-	-	-	-
203	Stein- und keramische Industrie	-	-	-	-
204	Glasindustrie	-	-	-	-
205	Chemische Industrie	-	-	-	-
206	Papierindustrie	-	-	-	-
207	Industrielle Hersteller von Produkten aus Papier und Karton	-	-	-	-
209	Bauindustrie	-	-	-	-
210	Holzindustrie	1	1	-	0,0
211	Nahrungs- und Genussmittelindustrie (Lebensmittelindustrie)	9	8	1	11,1
212	Textil-, Bekleidungs-, Schuh- und Lederindustrie	2	1	1	50,0
213	Gas- und Wärmeversorgungs- unternehmungen	2	2	-	0,0
215	NE-Metallindustrie	-	-	-	-
216	Metalltechnische Industrie	6	6	-	0,0
217	Fahrzeugindustrie	-	-	-	-
218	Elektro- und Elektronikindustrie	3	2	1	33,3
299	ohne Fachgruppenzuordnung	1	1	-	0,0
	<b>Sparte Industrie</b>	<b>24</b>	<b>21</b>	<b>3</b>	<b>12,5</b>

### 3. Sparte Handel

Nr.	Sparte Gremium	Anzahl der Fachgruppenmitglieder - Einzelunternehmen			
		gesamt	davon		Frauenanteil in %
			männlich	weiblich	
<b>3.</b>	<b>Sparte Handel</b>				
301	Lebensmittelhandel	1.425	916	509	35,7
302	Tabaktrafikanten	585	360	225	38,5
303A	Parfümerie- und Drogerie-Einzelhandel	489	173	316	64,6
303B	Großhandel mit Arzneimitteln, Parfümerie- waren sowie Handel mit Farben und Lacken	120	82	38	31,7
304	Agrarhandel	183	137	46	25,1
305	Energiehandel	38	34	4	10,5
306	Markt-, Straßen- und Wanderhandel	830	554	276	33,3
307	Außenhandel	527	422	105	19,9
308A	Einzelhandel mit Mode und Freizeitartikeln	1.725	757	968	56,1
308B	Großhandel mit Mode und Freizeitartikeln	152	91	61	40,1
309	Direktvertrieb	1.649	460	1.189	72,1
310	Papier- und Spielwarenhandel	294	181	113	38,4
311	Handelsagenten	1.373	1.028	345	25,1
312A	Kunst-, Antiquitäten- und Briefmarkenhandel	341	217	124	36,4
312B	Juwelen- und Uhrenhandel	263	162	101	38,4
313	Baustoff-, Eisen-, Hartwaren- und Holzhandel	691	564	127	18,4
314A	Handel mit Computern und Bürosystemen	470	437	33	7,0
314B	Maschinen- und Technologiehandel	241	214	27	11,2
315	Fahrzeughandel	949	857	92	9,7
316	Foto-, Optik- und Medizinproduktenhandel	141	114	27	19,1
317	Elektro- und Einrichtungsfachhandel	1.145	903	242	21,1
318	Versand-, Internet- und Allgemeiner Handel	3.564	2.327	1.237	34,7
320	Versicherungsagenten	1.564	1.203	361	23,1
399	ohne Fachgruppenzuordnung	376	241	135	35,9
	<b>Sparte Handel</b>	<b>19.135</b>	<b>12.434</b>	<b>6.701</b>	<b>35,0</b>

## 5. Sparte Transport und Verkehr

Nr.	Sparte Fachvertretung, Fachgruppe	Anzahl der Fachgruppenmitglieder - Einzelunternehmen			
		gesamt	davon		Frauenanteil in %
			männlich	weiblich	
<b>5. Sparte Transport und Verkehr</b>					
501	Schienenbahnen	1	1	-	0,0
502	Autobus-, Luftfahrt- und Schiffahrtsunternehmen	55	54	1	1,8
503	Seilbahnen	-	-	-	-
504	Spedition und Logistik	58	51	7	12,1
505	Beförderungsgewerbe mit Personenkraftwagen	1.670	1.563	107	6,4
506A	Transporteure	104	89	15	14,4
506B	Kleintransporteure	1.948	1.721	227	11,7
507	Fahrschulen und Allgemeiner Verkehr	130	102	28	21,5
508	Garagen-, Tankstellen- und Serviceunternehmen	802	667	135	16,8
<b>Sparte Transport und Verkehr</b>		<b>4.768</b>	<b>4.248</b>	<b>520</b>	<b>10,9</b>

## 6. Sparte Tourismus und Freizeitwirtschaft

Nr.	Sparte Fachgruppe	Anzahl der Fachgruppenmitglieder - Einzelunternehmen			
		gesamt	davon		Frauenanteil in %
			männlich	weiblich	
<b>6. Sparte Tourismus und Freizeitwirtschaft</b>					
601A	Gastronomie	2.908	1.932	976	33,6
601B	Kaffeehäuser	852	500	352	41,3
602	Hotellerie	329	176	153	46,5
603	Gesundheitsbetriebe	31	18	13	41,9
604	Reisebüros	146	81	65	44,5
605	Kino-, Kultur- und Vergnügungsbetriebe	345	213	132	38,3
606	Freizeit- und Sportbetriebe	3.038	1.457	1.581	52,0
<b>Sparte Tourismus und Freizeitwirtschaft</b>		<b>7.649</b>	<b>4.377</b>	<b>3.272</b>	<b>42,8</b>

## 7. Sparte Information und Consulting

Nr.	Sparte Fachgruppe, Fachvertretung	Anzahl der Fachgruppenmitglieder - Einzelunternehmen			
		gesamt	davon		Frauenanteil in %
			männlich	weiblich	
<b>7.</b>	<b>Sparte Information und Consulting</b>				
701	Entsorgungs- und Ressourcenmanagement	840	655	185	22,0
702	Finanzdienstleister	1.301	1.057	244	18,8
703	Werbung und Marktkommunikation	7.160	4.122	3.038	42,4
704	Unternehmensberatung, Buchhaltung und Informationstechnologie	10.966	8.604	2.362	21,5
705	Ingenieurbüros	495	411	84	17,0
706	Druck	190	93	97	51,1
707	Immobilien- und Vermögenstreuhand	886	536	350	39,5
708	Buch- und Medienwirtschaft	451	297	154	34,1
709	Versicherungsmakler und Berater in Versicherungsangelegenheiten	340	289	51	15,0
710	Telekommunikations- und Rundfunkunternehmungen	62	55	7	11,3
799	ohne Fachgruppenzuordnung	1	1	-	0,0
	<b>Sparte Information und Consulting</b>	<b>22.692</b>	<b>16.120</b>	<b>6.572</b>	<b>29,0</b>

## Spartenzusammenstellung

		Anzahl der Fachgruppenmitglieder - Einzelunternehmen			
		gesamt	davon		Frauenanteil in %
			männlich	weiblich	
1.	Sparte Gewerbe und Handwerk	39.465	17.687	21.778	55,2
2.	Sparte Industrie	24	21	3	12,5
3.	Sparte Handel	19.135	12.434	6.701	35,0
5.	Sparte Transport und Verkehr	4.768	4.248	520	10,9
6.	Sparte Tourismus und Freizeitwirtschaft	7.649	4.377	3.272	42,8
7.	Sparte Information und Consulting	22.692	16.120	6.572	29,0
	<b>Fachgruppenmitglieder Aktive Einzelunternehmen insgesamt</b>	<b>93.733</b>	<b>54.887</b>	<b>38.846</b>	<b>41,4</b>