



## Unterstützung direkt vor Ort

Die Vienna Business Districts sind wichtige Anlaufstellen in den Gewerbegebieten und unterstützen Betriebe bei Fragen rund um den Standort. Von der Immobiliensuche bis zur Breitbandanbindung.

23.11.2022, 16:22



© REDPIXEL.PL / SHUTTERSTOCK

Die **Vienna Business Districts (VBD)** - eine Kooperation von Stadt Wien, Wirtschaftsagentur Wien und Wirtschaftskammer Wien - unterstützen Unternehmen in Wien bei der Verankerung vor Ort. Für Betriebszonen in Wien Süd (Bezirke 10, 12, 14, 23), Wien Nord (Bezirke 19, 20, 21, 22) und Wien Ost (Bezirke 2, 3 und 11) gibt es jeweils einen District Manager, der für die optimale Vernetzung der Unternehmen sorgt - und zwar sowohl untereinander als auch im Bezirk und mit den Behörden. Der Fokus der Arbeit der Business District-Manager liegt auf Vernetzung und Ressourcenschonung und der Verbesserung der Arbeitsbedingungen der Betriebe vor Ort.

### Information zu Fördermöglichkeiten

Neben der Vernetzung vor Ort liefern die VBD einen Überblick über Förderungen zu Ressourcenschonung und Energieeffizienz, Mobilität, Technologie und Standortförderungen für Betriebsansiedelungen und Standortveränderungen, die für Unternehmen am Wirtschaftsstandort Wien von Interesse sein können und vernetzen die Betriebe mit den richtigen Förderstellen.

## Verantwortungsvolles Wirtschaften

Der verantwortungsvolle Umgang mit vorhandenen Ressourcen und professionelles Energiemanagement bringen mittel- und langfristig einen deutlichen Wettbewerbsvorteil. Betriebe werden daher bei Themen der Ressourcenschonung durch ein breites Infoangebot der VBD aktiv unterstützt:

- + Webseminare zu aktuellen Themen mit Impulsvorträgen
- + und Best-Practice-Beispielen
- + von Unternehmen in den Betriebsgebieten,
- + Photovoltaikexkursionen,
- + Informationen zu aktuellen Förderprogrammen
- + etc.

## Wichtigste Infos aus dem Umfeld

Egal ob kleinere bevorstehende Veränderungen oder große Zukunftsplanungen - für Betriebe ist es wichtig, über Veränderungen oder Neuigkeiten Umfeld ihres Unternehmens informiert zu sein. Deshalb halten die District Manager die Betriebe auf dem Laufenden und geben gerne Auskunft.

## Das könnte Sie auch interessieren



### Selbstständig und unselbstständig

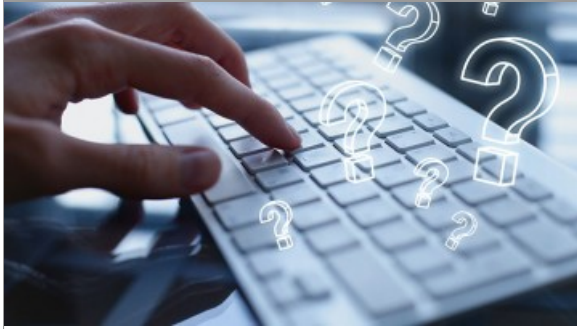
Was es bei einer Mehrfachversicherung zu beachten gilt - wichtige Infos im Überblick. [➤ mehr](#)



### Wenn Familienmitglieder im Betrieb aushelfen

Arbeiten Angehörige im Betrieb mit, wird immer im Einzelfall beurteilt, ob dadurch ein Dienstverhältnis mit allen daraus folgenden Konsequenzen begründet wird. Was grundsätzlich zu beachten ist.

[➤ mehr](#)



## Schutz für Hinweisgeber: Was Arbeitgeber beachten müssen

Arbeitgeber mit mehr als 50 Mitarbeitern müssen künftig ein internes Meldesystem für Hinweisgeber einrichten. [➤ mehr](#)