

CORONAVIRUS

INFO-SERVICE FÜR BETRIEBE



Wie sehen die Betriebe den Fachkräftebedarf?

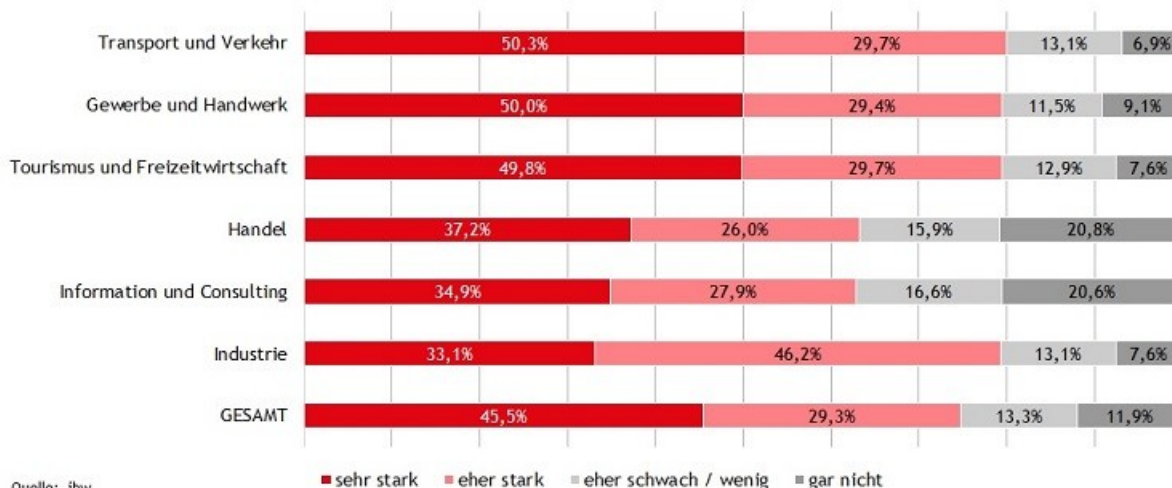
20.11.2019, 9:00

Inhalt:

- Transport, Gewerbe und Tourismus Spitzenreiter beim Fachkräftemangel
- 65 % der offenen Stellen länger als sechs Monate unbesetzt
- Situation hat sich innerhalb des letzten Jahres verschärft
- Handwerksberufe, Köche und Lehrabschlüsse besonders gesucht
- Fachkräftemangel bringt Zusatzbelastung, Umsatzeinbußen und behindert Innovation
- 83 % der Betriebe erwarten eine Verschärfung der Situation

Transport, Gewerbe und Tourismus Spitzenreiter beim Fachkräftemangel

Wie stark haben Sie in Ihrem Unternehmen im letzten Jahr den Mangel an Fachkräften gespürt?



Quelle: ibw

© WKÖ/STATISTIK

65 % der offenen Stellen länger als sechs Monate unbesetzt

Wie groß ist der Anteil an offenen Stellen für Fachkräfte, die schon länger als 6 Monate unbesetzt sind?

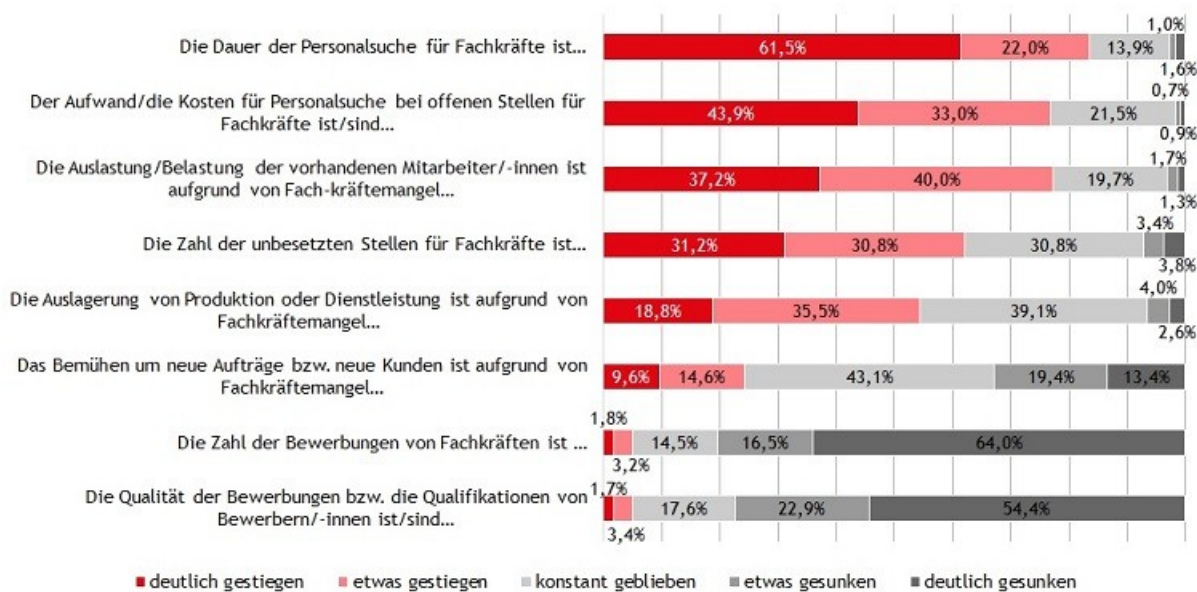


Quelle: ibw

© WKÖ/STATISTIK

Situation hat sich innerhalb des letzten Jahres verschärft

Wie haben sich nachfolgende Aspekte der Fachkräftesituation in Ihrem Unternehmen innerhalb des letzten Jahres verändert?



Quelle: ibw

© WKÖ/STATISTIK

Handwerksberufe, Köche und Lehrabschlüsse besonders gesucht

Für welche Bereiche ist es für Sie aktuell besonders schwierig, geeignete MitarbeiterInnen zu finden?



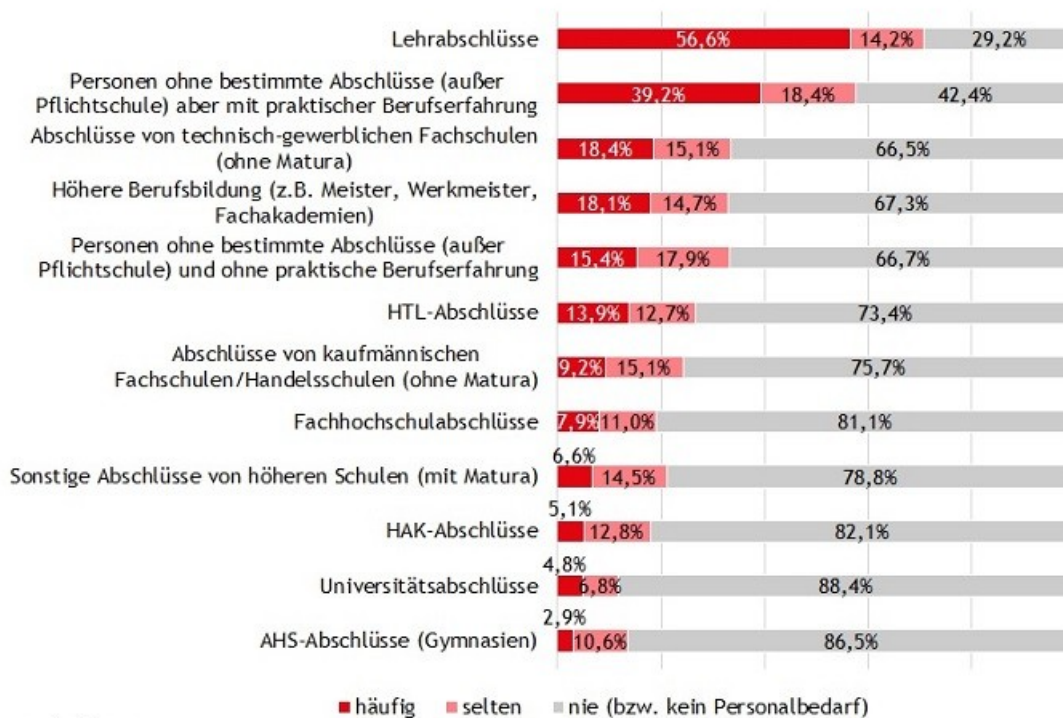
Quelle: ibw

© WKÖ/STATISTIK

Für folgende Top 10-Berufe melden die Betriebe die größten Rekrutierungsschwierigkeiten:

- Köche (inkl. Küchenpersonal)
- Kraftfahrer/-in
- Handel/Verkauf
- Restaurantfachmann/-frau
- Elektrotechnik
- IT-Fachkräfte
- Metalltechnik
- Tischler/-in
- Kraftfahrzeugtechnik
- Installations- und Gebäudetechnik

Für welche (formalen) Qualifikationen bzw. Bildungsabschlüsse hatten Sie im letzten Jahr Schwierigkeiten bei der Suche nach geeigneten MitarbeiterInnen?



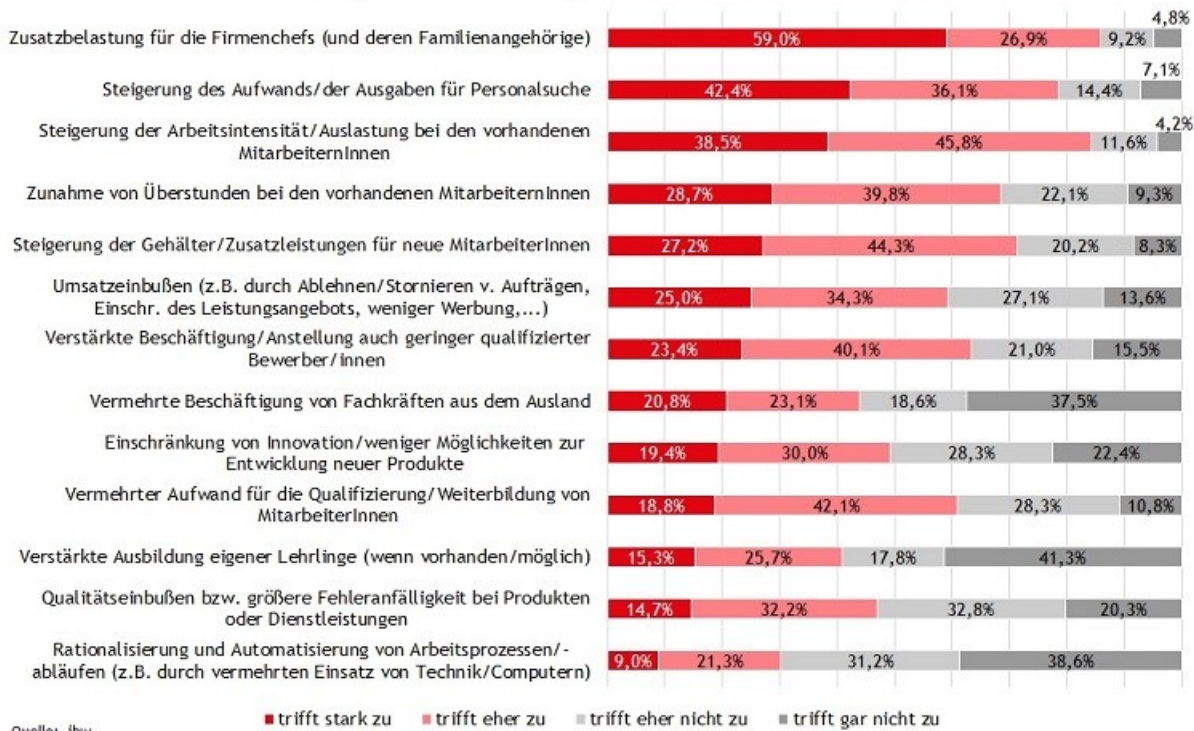
Quelle: ibw

© WKÖ/STATISTIK

50% der Betriebe, die grundsätzlich Lehrlinge ausbilden, wären bereit mehr Lehrlinge auszubilden, wenn sie dafür ausreichend geeignete und interessierte Lehrlinge finden würden.

Fachkräftemangel bringt Zusatzbelastung, Umsatzeinbußen und behindert Innovation

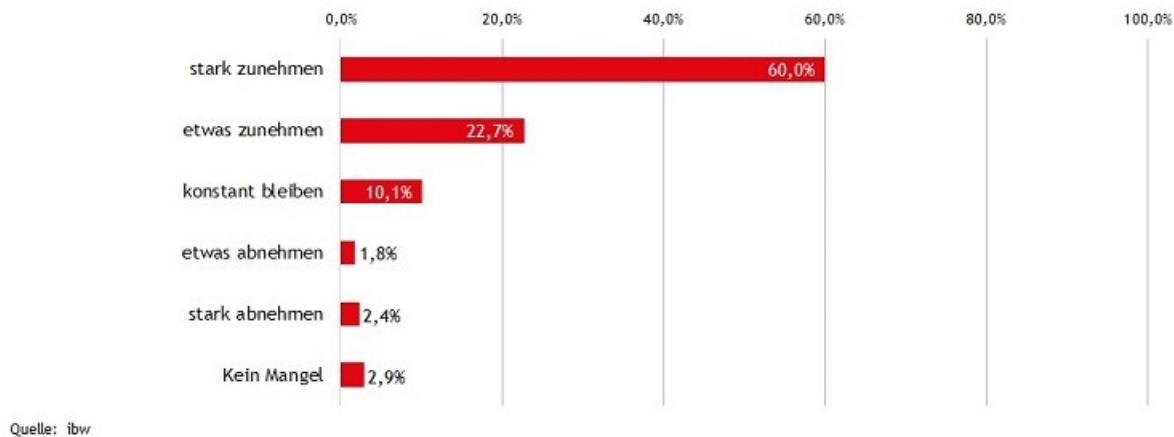
Welche Auswirkungen hatte der Mangel an Fachkräften auf Ihr Unternehmen?



© WKÖ/STATISTIK

83 % der Betriebe erwarten eine Verschärfung der Situation

Der Fachkräftemangel in meiner Branche wird in den nächsten drei Jahren...



© WKÖ/STATISTIK

Das könnte Sie auch interessieren

SPIK - Sozialpolitik informativ & kurz

Newsletter Abteilung Sozialpolitik und Gesundheit 26.2.2021 > mehr

Teilzeit fördert Flexibilität & Wohlstand

Position der WKÖ [➤ mehr](#)

