

**CORONAVIRUS**  
INFO-SERVICE FÜR BETRIEBE



## WKÖ-Gewerbe und Handwerk: "Investitionen gepaart mit Qualifikation steigern die Zukunftsfähigkeit"

"Investitionsprämie ist ein kräftiger Hebel für die Erholung nach der Krise", sagt Spartenobfrau Scheichelbauer-Schuster - Anschub für Megatrends wie Nachhaltigkeit, Green Economy und Konnektivität

27.11.2020, 14:28



© WKÖ

Die Aufstockung der Investitionsprämie auf drei Milliarden Euro stößt im Gewerbe und Handwerk auf großen Widerhall. "Investitionen sind die Grundlage und zugleich ein Ausdruck der Zukunftsfähigkeit des Gewerbes und Handwerks in Österreich. Wir denken hier an Megatrends wie Green Economy, Nachhaltigkeit oder Konnektivität, wo unsere Betriebe prädestiniert sind, ihr Know-how passgenau zum Einsatz zu bringen: Investitionen gepaart mit Qualifikation schaffen Innovation", sagt Renate Scheichelbauer-Schuster, Obfrau der Bundessparte Gewerbe und Handwerk in der Wirtschaftskammer Österreich (WKÖ).

### Spirale an Investitionen

Ein Anwendungsbeispiel unter vielen anderen sind Investitionen in den Maschinenpark und IT-Lösungen, um mit innovativen Produkten die Konkurrenzfähigkeit auf den in- und ausländischen Märkten zu steigern.

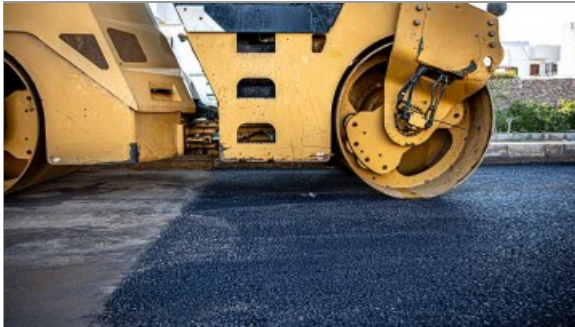
Ein anderes Beispiel ist die Regionalisierung der Stromerzeugung und -verteilung: Wenn Produktionsbetriebe in Photovoltaik-Anlagen und Wandspeichersysteme investieren, leisten sie einen Beitrag zum Umweltschutz und setzen mit ihrem Auftrag eine Spirale in Gang, die es auch den ausführenden Elektrotechnikern ermöglicht, weitere Investitionen in ihre Ausrüstung zu tätigen.

„Mit der Investitionsprämie ist so ein kräftiger Hebel geschaffen, um sich als Betrieb aus dieser historisch tiefen Krise erfolgreich hinauszulassen. Davon kann die gesamte Bandbreite des Gewerbes und Handwerks profitieren“, sagt Scheichelbauer-Schuster. „Diesen Anschlag brauchen wir dringend, um die wirtschaftliche Wiederbelebung und den Aufschwung bestmöglich zu nützen und die Folgen der Corona-Pandemie abzuschütteln.“

## Zukunftsthemen besonders honoriert

Das Prämienmodell legt den Schwerpunkt klar auf Zukunftsinvestitionen: Die Covid-19- Investitionsprämie beträgt an sich sieben Prozent, wird aber für Investitionen in die Bereiche Digitalisierung, Nachhaltigkeit/Ökologisierung und Life Science auf 14 Prozent verdoppelt. Die Investitionsprämie kann zusätzlich zu bestehenden Umwelt- und Ökostromförderungen beantragt werden. (PWK58 1/HSP)

## Das könnte Sie auch interessieren



### Bauchemie: Rohstoffengpässe bereiten Sorge

Dramatische Versorgungslage in ganz Europa [➤ mehr](#)



### Industriellehre: Glasverfahrenstechnik – ein Beruf mit Zukunft und glasklaren Karrierechancen

Hochqualifizierte Fachkräfte von morgen für Produktion von Gläsern verschiedenster Art [➤ mehr](#)

