

CORONAVIRUS

INFO-SERVICE FÜR BETRIEBE



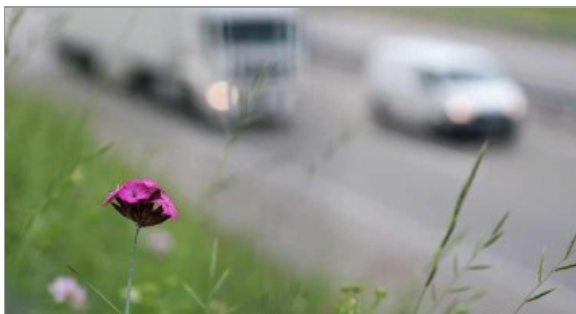
Berufszugangs-Verordnung Güterkraftverkehr

Stellungnahme der Wirtschaftskammer, Jänner 2014

23.12.2015, 10:50

Die Stellungnahme der Wirtschaftskammer Österreich zum Entwurf des Bundesministeriums für Verkehr, Innovation und Technologie finden Sie unten als Download.

Das könnte Sie auch interessieren



WKÖ-Kopf: „Jetzt Weichen Richtung funktionierenden Klimaschutz stellen“

Bericht des Weltklimarats zeigt Notwendigkeit des Handelns – raschere Genehmigungs-Verfahren, Technologieoffenheit und Anreize für Investitionen nötig > mehr

Vorsteuerabzug bei E-Bikes

Betriebliche Nutzung berechtigt zum Abzug > mehr

