



#schaffenwir
jetzt bessere
Bedingungen

MEHR NETTO VOM BRUTTO!

Eine Initiative der **WKO**
WIRTSCHAFTSKAMMER ÖSTERREICH

Schiff ahoi auf der Donau mit dem Schiffsführerpatent

Mit dem Schiffsführerpatent 10m eröffnet sich ein ganz neuer Blickwinkel auf das Donautal. Bei der Schiffsführerschule Shipaholics von Alexander Grabner aus Walding stellt sich bereits in der Ausbildung das Urlaubsfeeling ein.

01.12.2022, 8:01



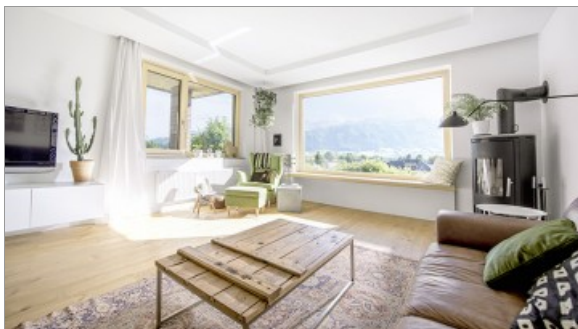
© SHIPAHOLICS

Die Donau oder auch Oberösterreichs Seen auf eigenem Kiel zu erkunden ist ein besonderes Erlebnis, dem man mit dem Schiffsführerpatent 10m (Donapatent) ein gutes Stück näherkommt. Ein Kurs beinhaltet unter anderem Hintergrundwissen zur Binnenschifffahrt, den Schleusen auf der Donau und dem Berufsalltag als Fährmann. Auf Basis theoretischer Grundlagen lernt man das Schleusen, An- und Ablegen sowie ein Rettungsmanöver in der Praxis.

Der Praxisunterricht und die Prüfung darf auf dem Donaubus absolviert werden. Nach erfolgreich abgelegter Prüfung wird man dann endgültig zum Sportboot-Shipaholic und kann, je nach Wahl, das Patent sogar beruflich nutzen.

Der Kurs zum Schiffsführerpatent findet jeweils an drei Tagen in Ottensheim statt und beinhaltet alles Wesentliche aus den Bereichen Schifffahrtsrecht, Technik, Sicherheit, Seemannschaft und Gewässerkunde. Im Praxisunterricht wird eine Schleusenfahrt absolviert und das Gelernte vertieft. Die Prüfung kann rund zwei Wochen später abgelegt werden.

Das könnte Sie auch interessieren



Internorm hat bereits über 850.000 Sanierungsprojekte abgewickelt

Mit 488 Mio. Euro Umsatz wächst Internorm im Geschäftsjahr 2022 um 16 Prozent und zählt bereits über 850.000 Sanierungskunden. [➤ mehr](#)



Gesamtdienstleister im Bereich des Bauwesens und der Immobilienwirtschaft

Die Haller Gruppe, hat sich seit der Gründung zu einem Gesamtdienstleister im Bereich des Bauwesens und der Immobilienwirtschaft entwickelt. Nun tritt mit Christina Haller erstmals eine der Töchter in die Geschäftsführung ein. Zusätzlich wird auch die Geschäftsführung der Haller Bau und Projektbau durch einen neuen Geschäftsführer und Prokuristen erweitert. [➤ mehr](#)



Erema setzt Wachstum fort

Die Erema-Gruppe mit Sitz in Ansfelden konnte im Geschäftsjahr 2022/23 ihren Wachstumskurs fortsetzen und mit einem deutlichem Umsatzplus abschließen. [➤ mehr](#)