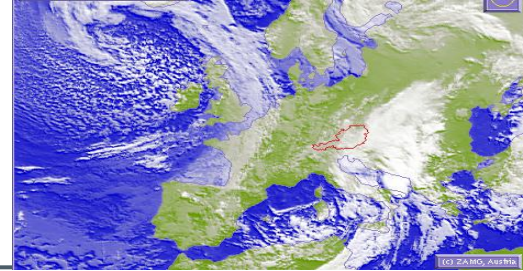
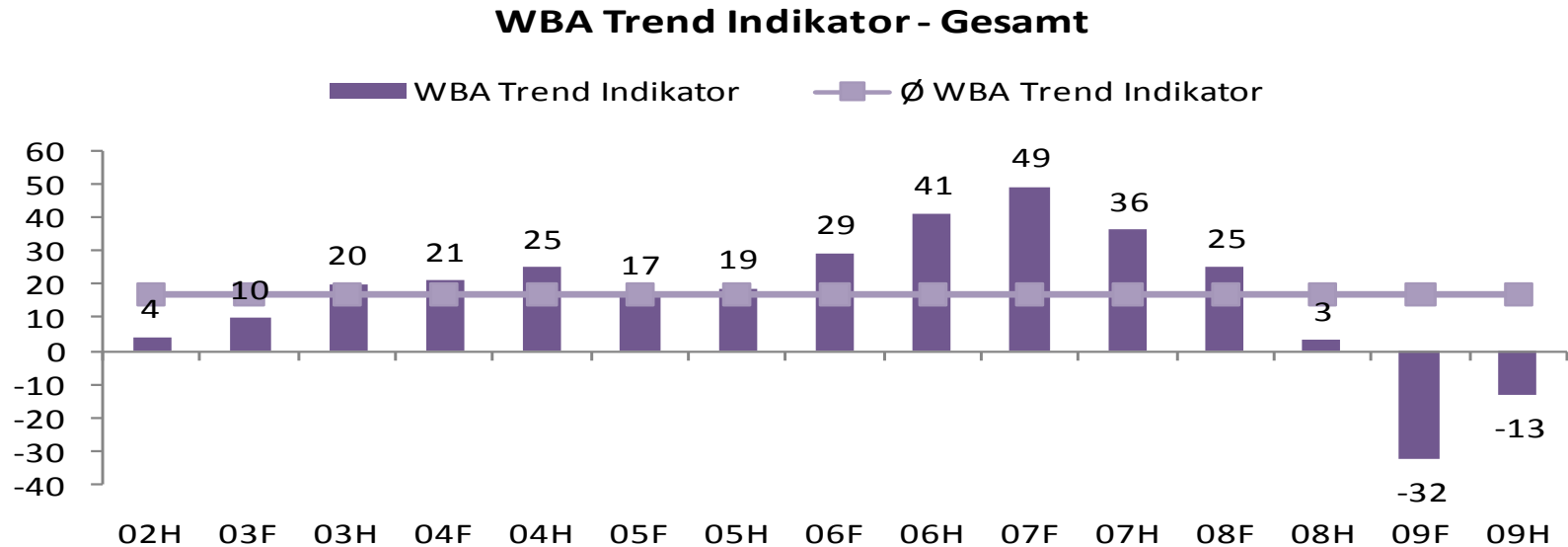


Wirtschaftsbarometer Austria (WBA) Herbst 2009

„Wirtschaftsklima im Aufwind - weiterhin unbeständig“

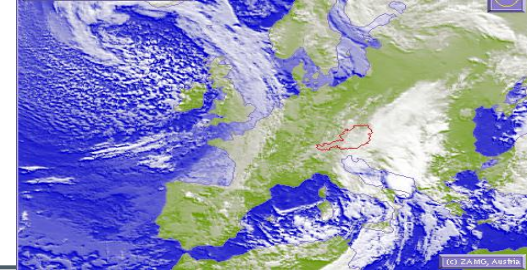


WBA TREND INDIKATOR - GESAMT



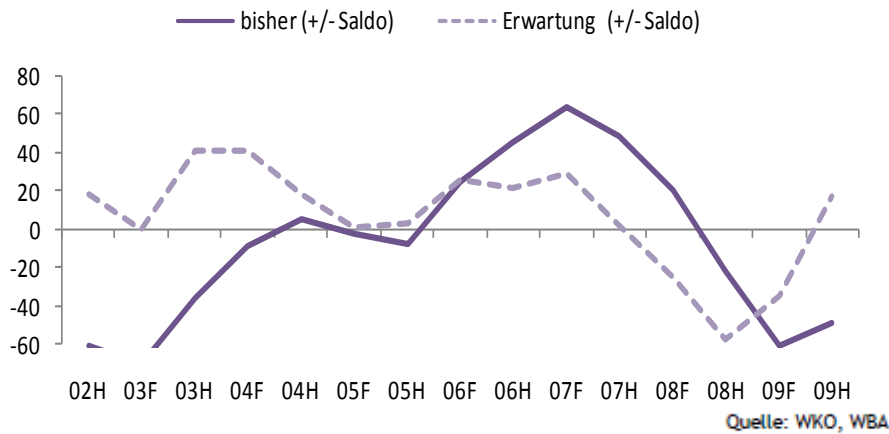
Quelle: WKO, WBA

- I. **Vertrauen kehrt zurück** - Unsicherheiten besser einschätzbar, noch keine selbsttragende Erholung.
- II. **Erwartungen signalisieren Weg aus der Krise** - ungleich über die Branchen.
- III. **Erwartungen besser bei Mittel- und Großunternehmen** als bei den KMU - Erwartungen bei Dienstleistern und Produzenten ähnlicher als zuletzt.



WIRTSCHAFTSKLIMA

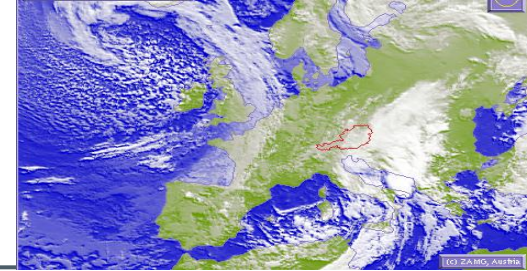
WBA Wirtschaftsklima



- Stabilisierung des erwarteten Wirtschaftsklimas
- per Saldo: 17, nach minus 35 im Frühjahr 2009
- Wirtschaftsklima der letzten 12 Monate per Saldo negativ (minus 49), aber besser als nach dem Tiefstand in der Frühjahrsumfrage (minus 61).

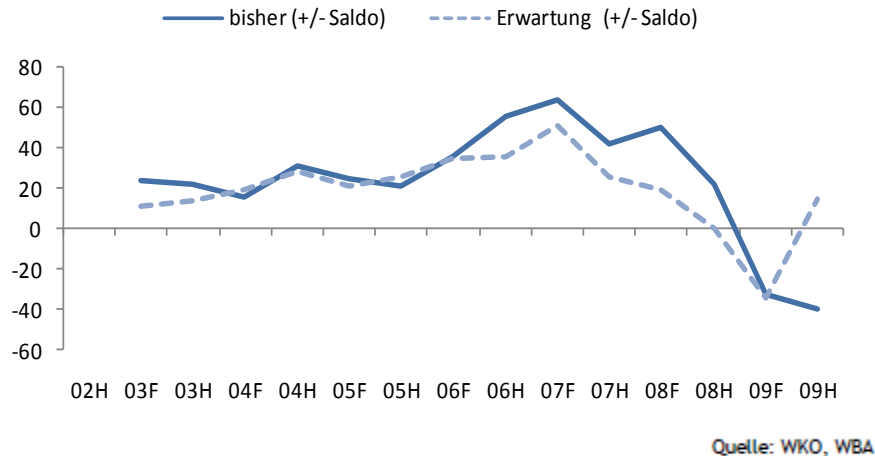
Wirtschaftsklima	...ist in den vergangenen 12 Monaten gegenüber dem Vergleichszeitraum	...wird in den kommenden 12 Monaten gegenüber dem Vergleichszeitraum erwartungsgemäß
besser	11	34
konstant	29	49
schlechter	60	17
Saldo (+/- Antworten)	- 49	17

Werte gerundet



AUFTRAGSLAGE

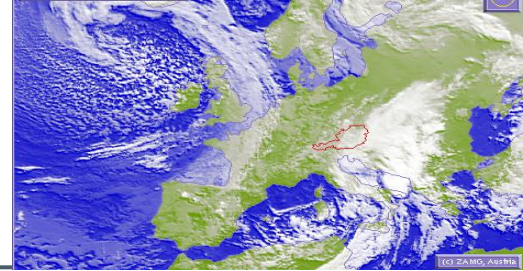
WBA Auftragslage



- **Talfahrt schwächt sich ab**
- nach wie vor schwierige Entwicklung der Produktion
- infolge der Normalisierung der Lagerbestände sollte sich die Produktion weiter stabilisieren
- Bewertung der Auftragslage für die letzten 12 Monate: per Saldo minus 40
- **Trendwende in den Erwartungen zur Auftragslage: per Saldo 15**

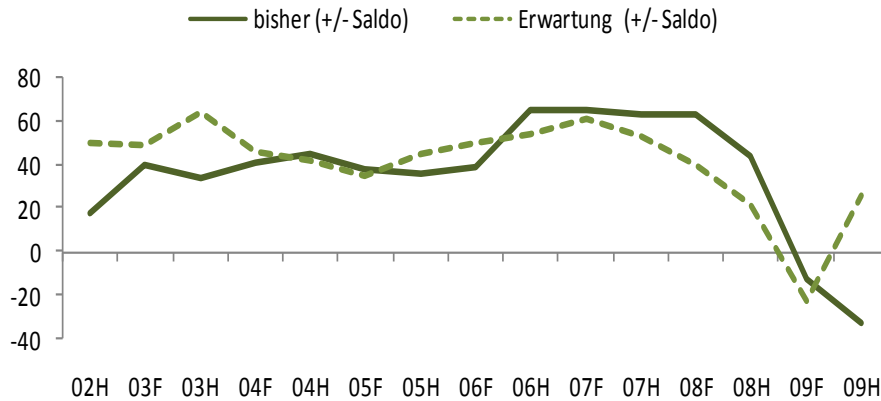
Auftragslage	...ist in den vergangenen 12 Monaten gegenüber dem Vergleichszeitraum (in%)	...wird in den kommenden 12 Monaten gegenüber dem Vergleichszeitraum erwartungsgemäß (in%)
besser	15	29
konstant	30	57
schlechter	55	14
Saldo (+/- Antworten)	- 40	15

Werte gerundet



UMSATZERLÖSE

WBA Umsatzerlöse

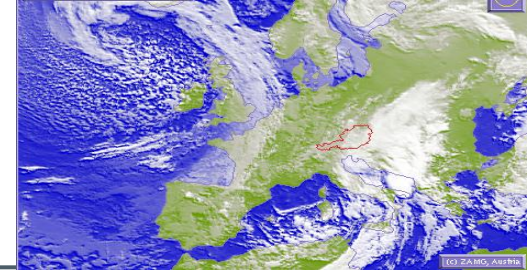


Quelle: WKO, WBA

- Umsatzerlöse in den letzten 12 Monaten massiv betroffen.
- Saldo für die letzten 12 Monate: minus 33
- 2009 bleibt für die heimischen Unternehmen ein schwieriges Jahr mit dramatischen Gewinneinbußen.
- Trendumkehr in den Erwartungen: per Saldo plus 25
- allmähliche Stabilisierung der Situation, infolge einer verbesserten Nachfrageerwartung und einer erwarteten leichten Preistabilisierung.

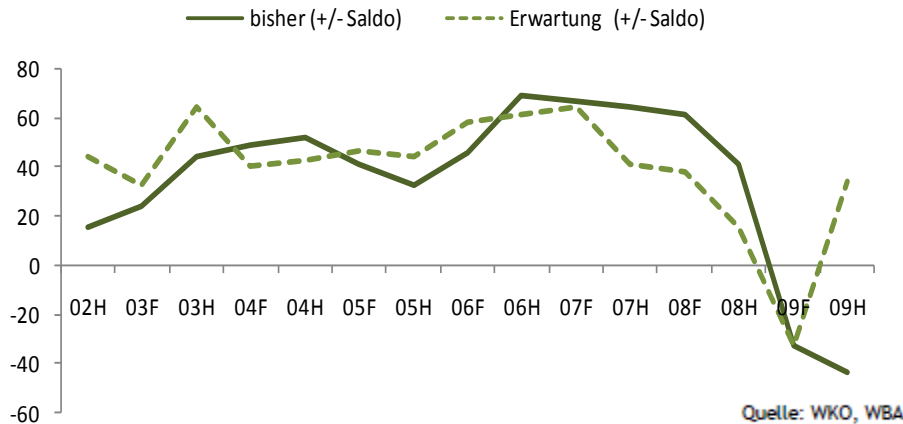
Umsatzerlöse	...sind in den vergangenen 12 Monaten gegenüber dem Vergleichszeitraum (in%)	...werden in den kommenden 12 Monaten gegenüber dem Vergleichszeitraum erwartungsgemäß (in %)
besser	22	38
konstant	23	49
schlechter	55	13
Saldo (+/- Antworten)	- 33	25

Werte gerundet



EXPORTUMSÄTZE

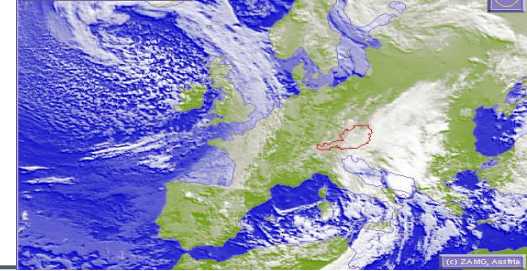
WBA Exportumsätze



- Talfahrt bei Exporten gestoppt und Trendwende in den Erwartungen.
- Beurteilung der letzten 12 Monate: per Saldo minus 44
- für die kommenden 12 Monate deutliche Verbesserung in den Erwartungen: per Saldo 34

Exportumsätze	...sind in den vergangenen 12 Monaten gegenüber dem Vergleichszeitraum	...werden in den kommenden 12 Monaten gegenüber dem Vergleichszeitraum erwartungsgemäß
besser	20	47
konstant	16	41
schlechter	64	12
Saldo (+/- Antworten)	- 44	34

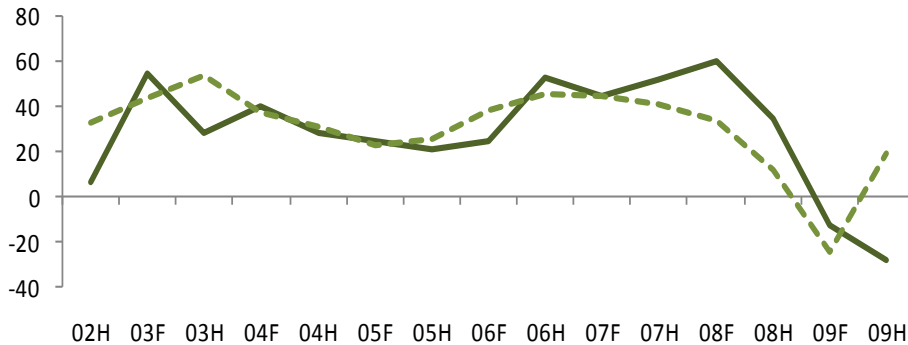
Werte gerundet



INLANDSUMSÄTZE

WBA Inlandsumsätze

— bisher (+/- Saldo) - - - - - Erwartung (+/- Saldo)

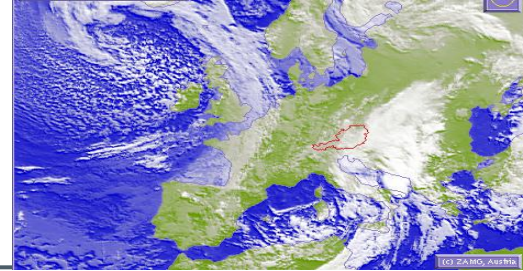


Quelle: WKO, WBA

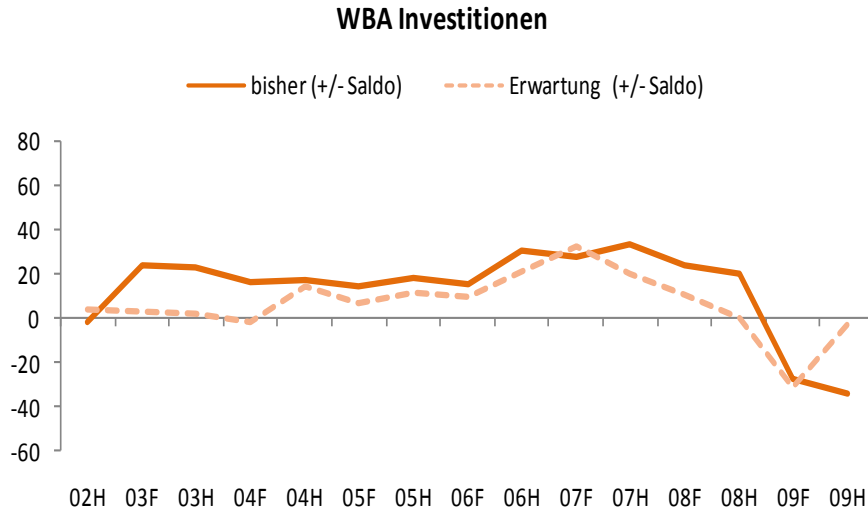
- Beurteilung der letzten 12 Monate: per Saldo minus 28, damit besser als Bewertung der Exporte im Vergleichszeitraum
- für die kommenden 12 Monate deutliche Verbesserung: per Saldo plus 19
- die Erwartungen der Exporte (per Saldo 34) liegen deutlich über den Erwartungen der Inlandsumsätze (per Saldo 19).

Inlandsumsätze	...sind in den vergangenen 12 Monaten gegenüber dem Vergleichszeitraum	...werden in den kommenden 12 Monaten gegenüber dem Vergleichszeitraum erwartungsgemäß
besser	23	32
konstant	27	54
schlechter	51	14
Saldo (+/- Antworten)	- 28	19

Werte gerundet



INVESTITIONEN

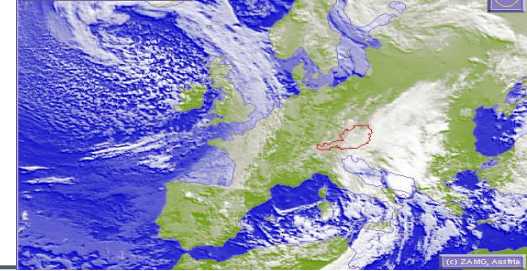


Quelle: WKO, WBA

- **Vorsicht und Zurückhaltung** bei Investitionen.
- **Bewertung der letzten 12 Monate:** per Saldo minus 34
- **Aussichten hellen sich auf:** per Saldo nur mehr leicht negativ, minus 3
- **Wirtschaftskammer Österreich** setzt sich für die Umsetzung eines **Wachstumspaketes**, das auf Investitionsanreize abzielt, ein.

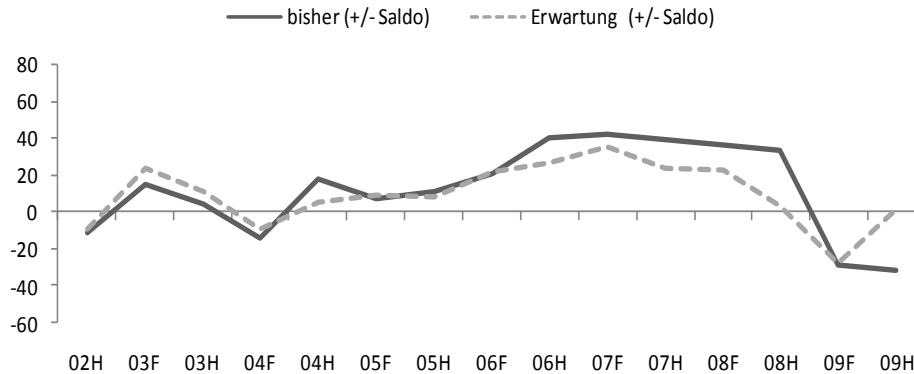
Investitionen	...sind in den vergangenen 12 Monaten gegenüber dem Vergleichszeitraum	...werden in den kommenden 12 Monaten gegenüber dem Vergleichszeitraum erwartungsgemäß
besser	17	18
konstant	33	60
schlechter	50	22
Saldo	- 34	- 3

Werte gerundet



BESCHÄFTIGUNG

WBA Arbeitskräfte

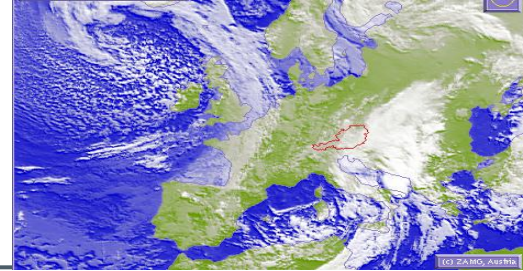


Quelle: WKO, WBA

- Die Antworten zur **künftigen Beschäftigungsentwicklung** folgen dem Muster der **künftigen Investitionsentwicklung**.
- Bewertung der letzten 12 Monate per Saldo deutlich negativ: minus 32
- Erwartungen eher besser, per Saldo plus 1
- Österreichische Unternehmen wurden ihrer **gesellschaftlichen Verantwortung** bislang gerecht.
- Instrument der **Kurzarbeit** half stark betroffenen Branchen, die für eine kommende Erholung notwendigen Fachkräfte zu halten.

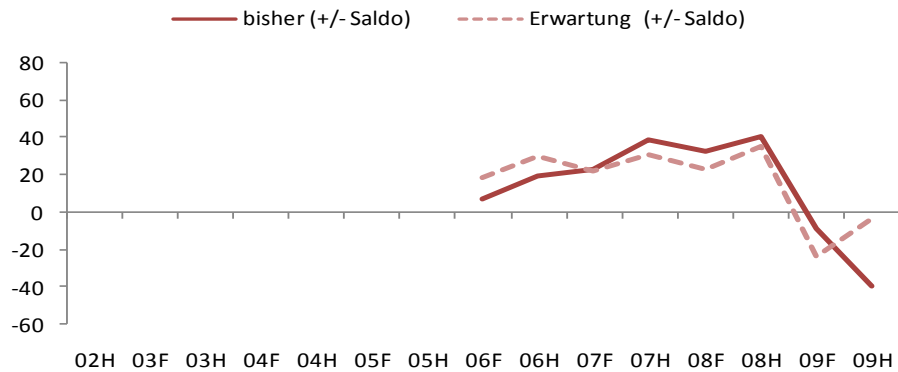
Beschäftigung	...ist in den vergangenen 12 Monaten gegenüber dem Vergleichszeitraum	...wird in den kommenden 12 Monaten gegenüber dem Vergleichszeitraum erwartungsgemäß
besser	19	20
konstant	30	61
schlechter	51	19
Saldo (+/- Antworten)	- 32	1

Werte gerundet

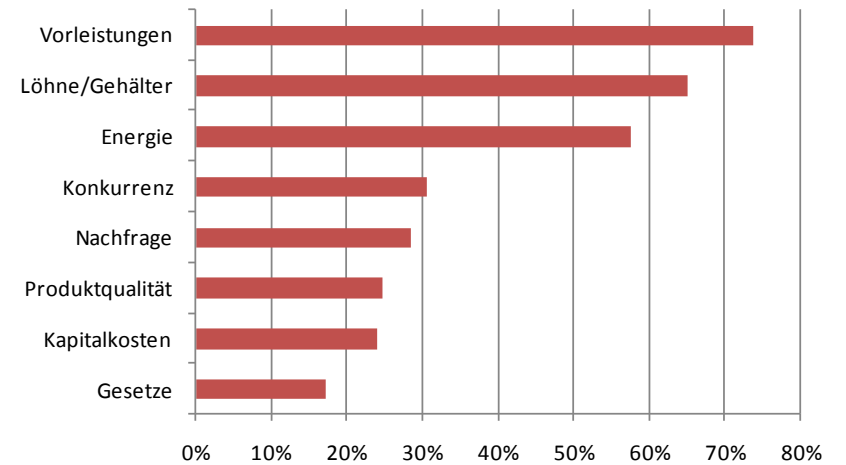


PREISE

WBA Preise



Quelle: WKO, WBA



Quelle: WKO, WBA

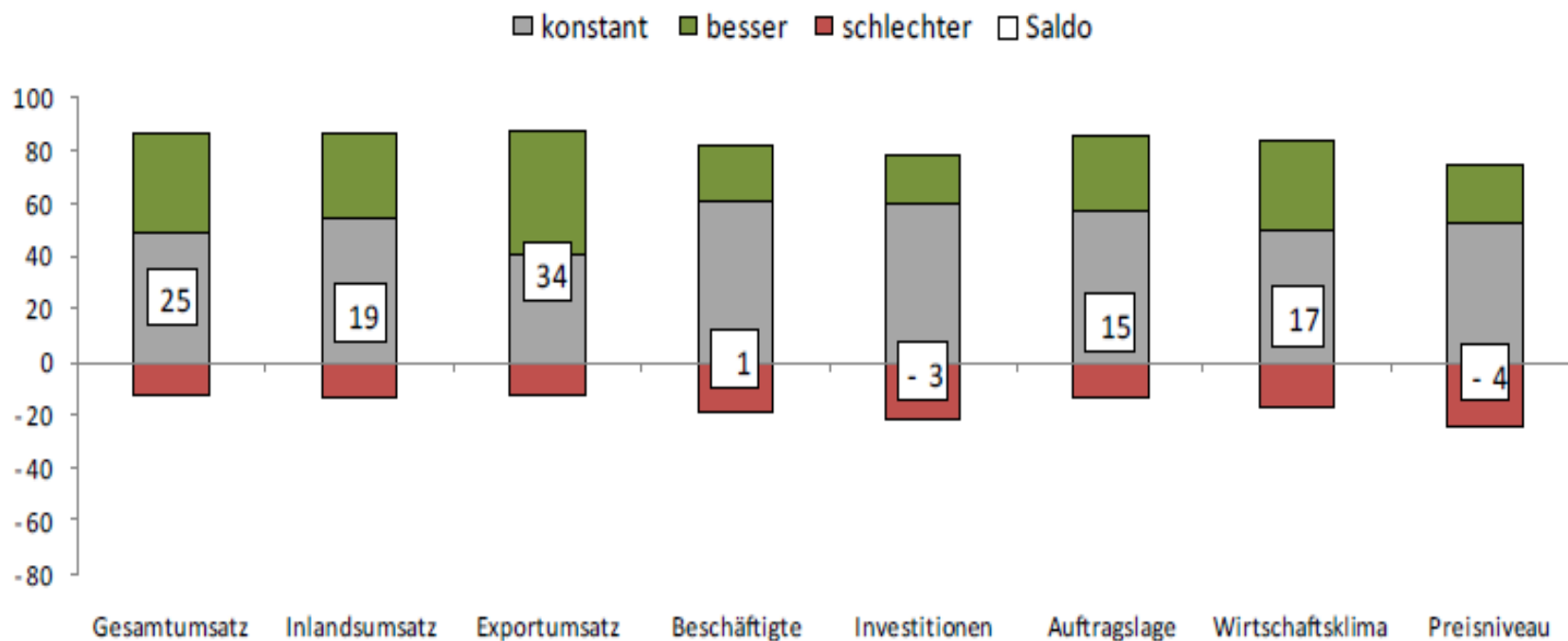
- Erwartete Preisentwicklung per Saldo: minus 4, nach minus 24 in der Frühjahrsumfrage.
- Die wichtigsten Einflussgrößen auf eine steigende Preisentwicklung sind Vorleistungen, Löhne und Gehälter sowie Energie.

Preise	...sind in den vergangenen 12 Monaten gegenüber dem Vergleichszeitraum	...werden in den kommenden 12 Monaten gegenüber dem Vergleichszeitraum erwartungsgemäß
besser	15	22
konstant	29	53
schlechter	55	25
Saldo (+/- Antworten)	- 40	- 4

Werte gerundet

ERWARTUNGSINDIKATOREN FÜR DIE KOMMENDEN 12 MONATE

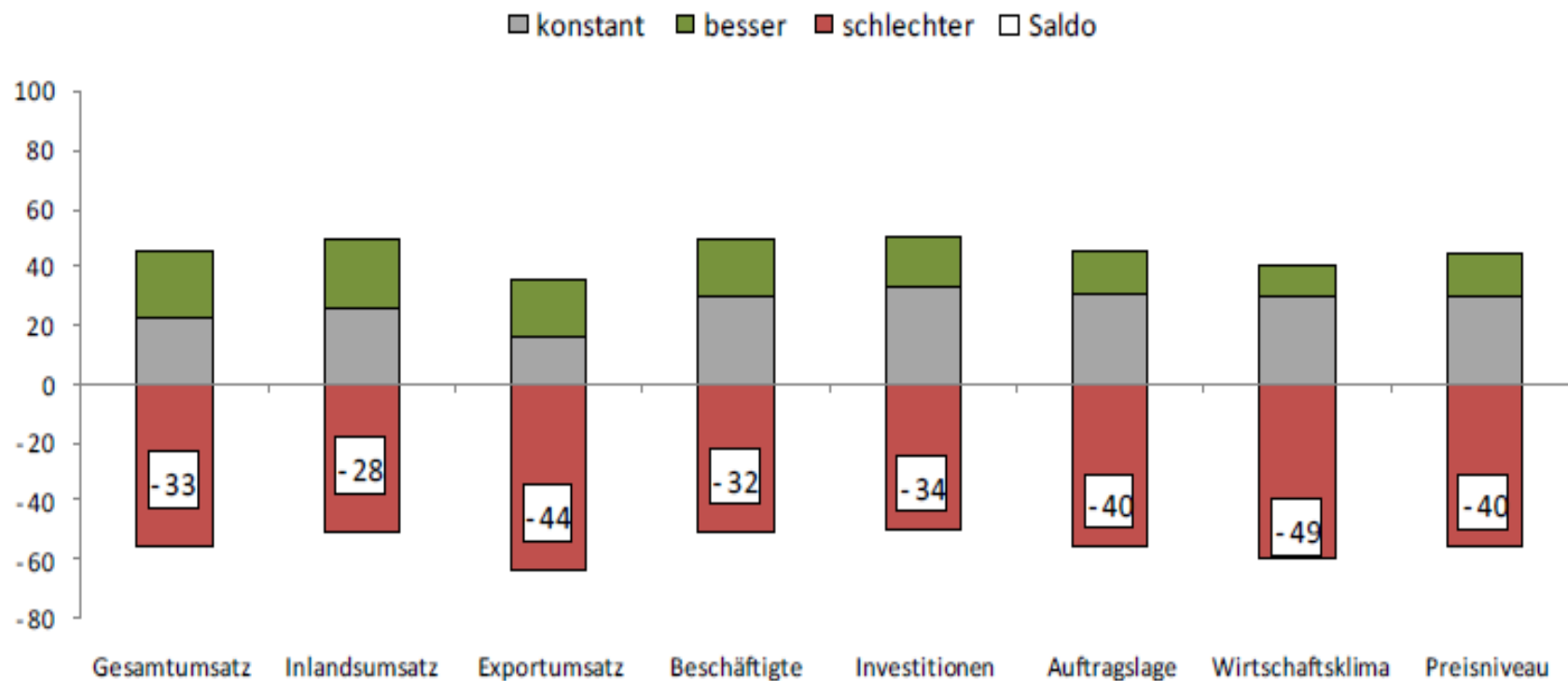
*(Werte= Saldo aus positiven und negativen Antworten)



Quelle: WKO, WBA

INDIKATOREN FÜR DIE VERGANGENEN 12 MONATE

*(Werte= Saldo aus positiven und negativen Antworten)



Quelle: WKO, WBA