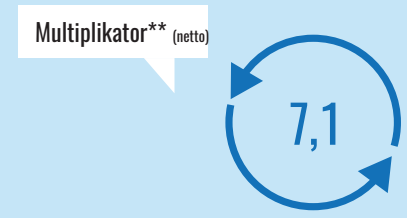
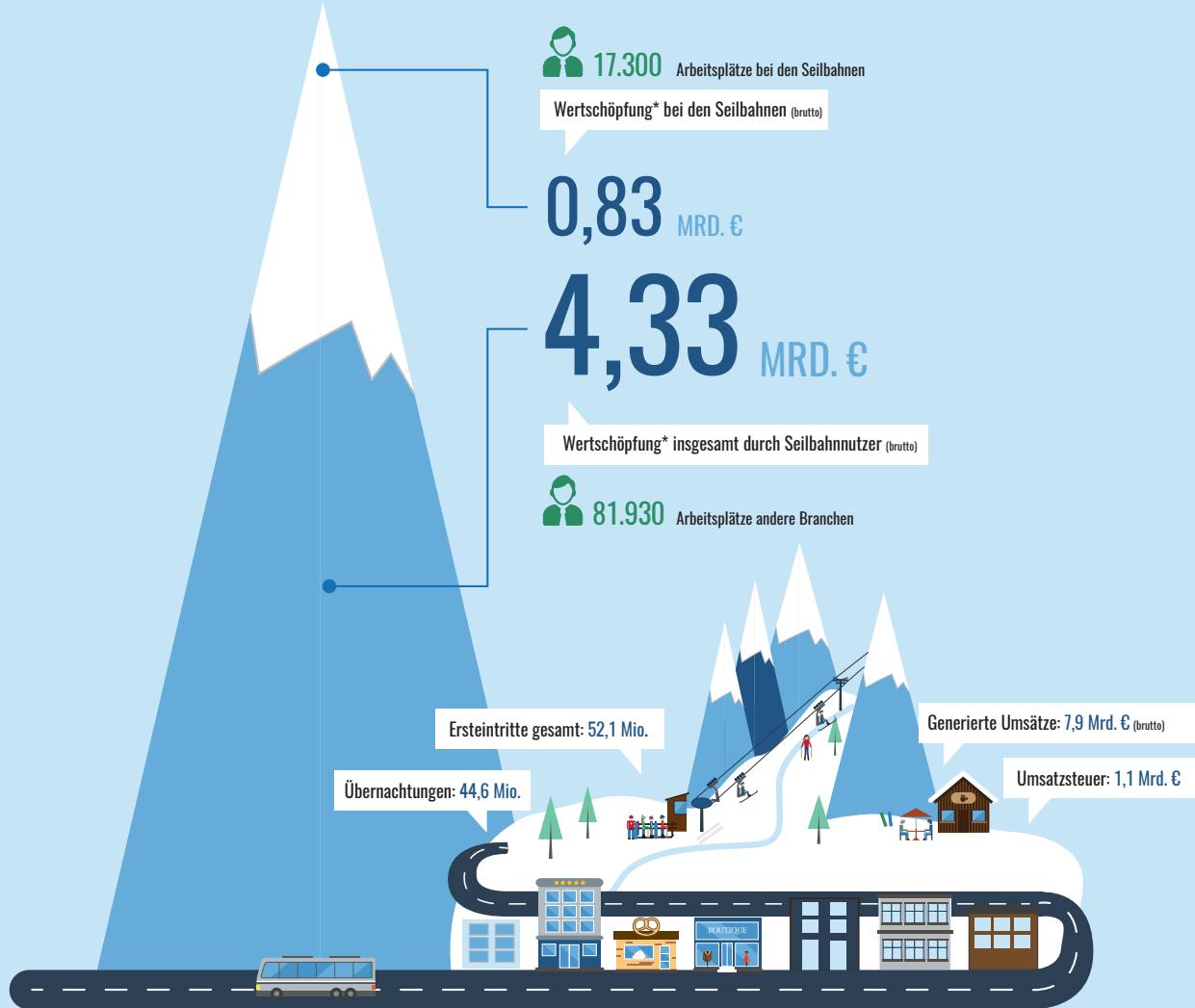
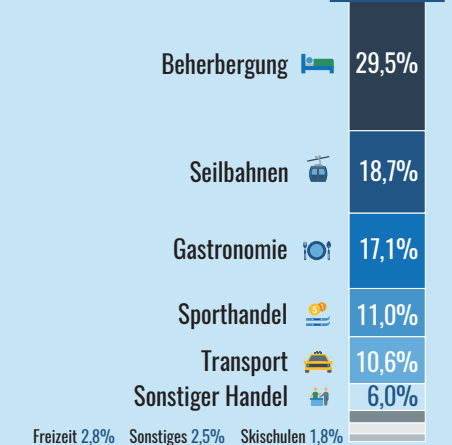


** Bedeutung: € 1.000,- Löhne, Gehälter und Gewinne (ohne Abschreibungen) bei Seilbahnen führen zu ca. € 7.080,- Wertschöpfung insgesamt



Ausgaben pro Ersteintritt (brutto)

151,7 €



* Wertschöpfung = Wertsteigerung in Form von Löhnen, Gehältern, Gewinnen und Abschreibungen