



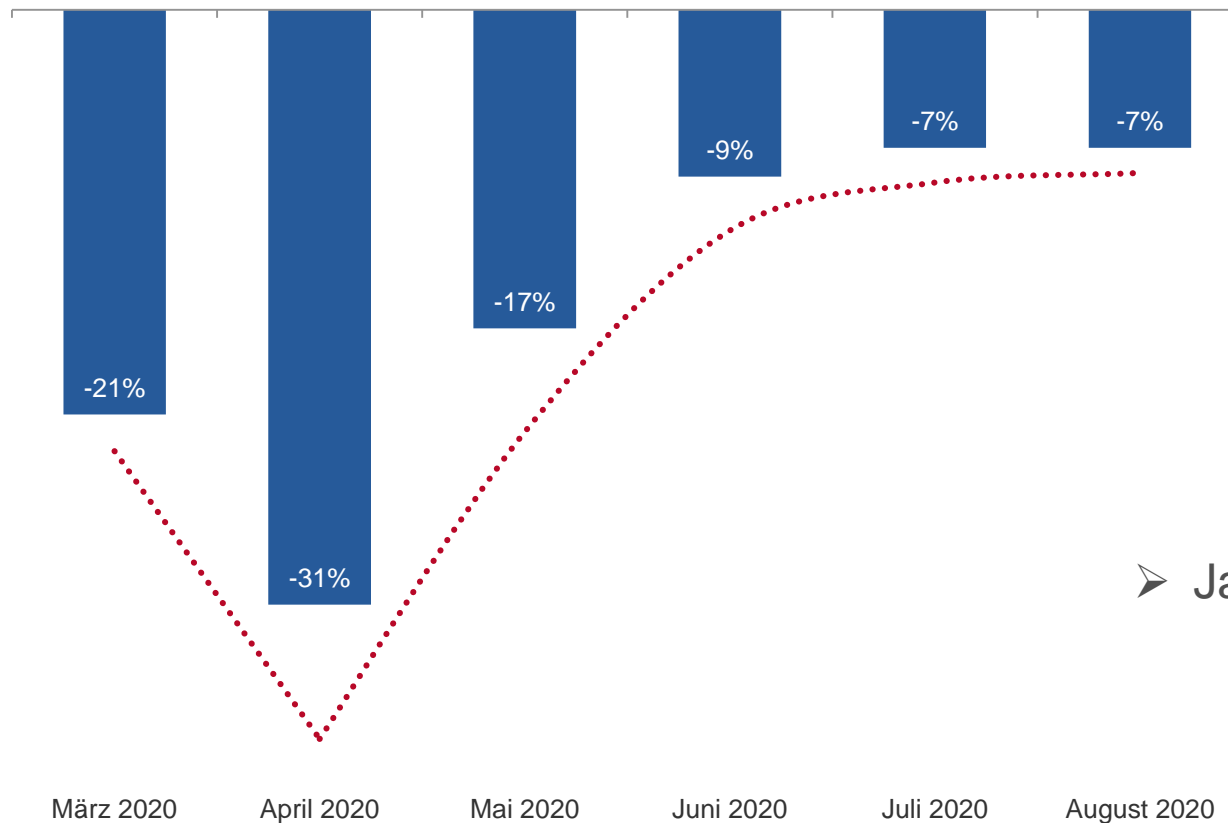
| COVID-19: Auswirkungen auf das Gewerbe und Handwerk

8. September 2020

www.kmuforschung.ac.at

Entwicklung der Auftragseingänge / Umsätze

Veränderung in % im Vergleich zum jeweiligen Vorjahresmonat



Zum Vergleich:
➤ 4. Qu. 2019: -0,2%
➤ Jan. und Feb. 2020: -1,2%

Quelle: KMU Forschung Austria, Sondererhebung im Rahmen der Konjunkturbeobachtung Gewerbe und Handwerk, 3. Quartal 2020

Verteilung der Betriebe nach Entwicklung der Auftragseingänge / Umsätze im Vergleich zum jeweiligen Vorjahresmonat

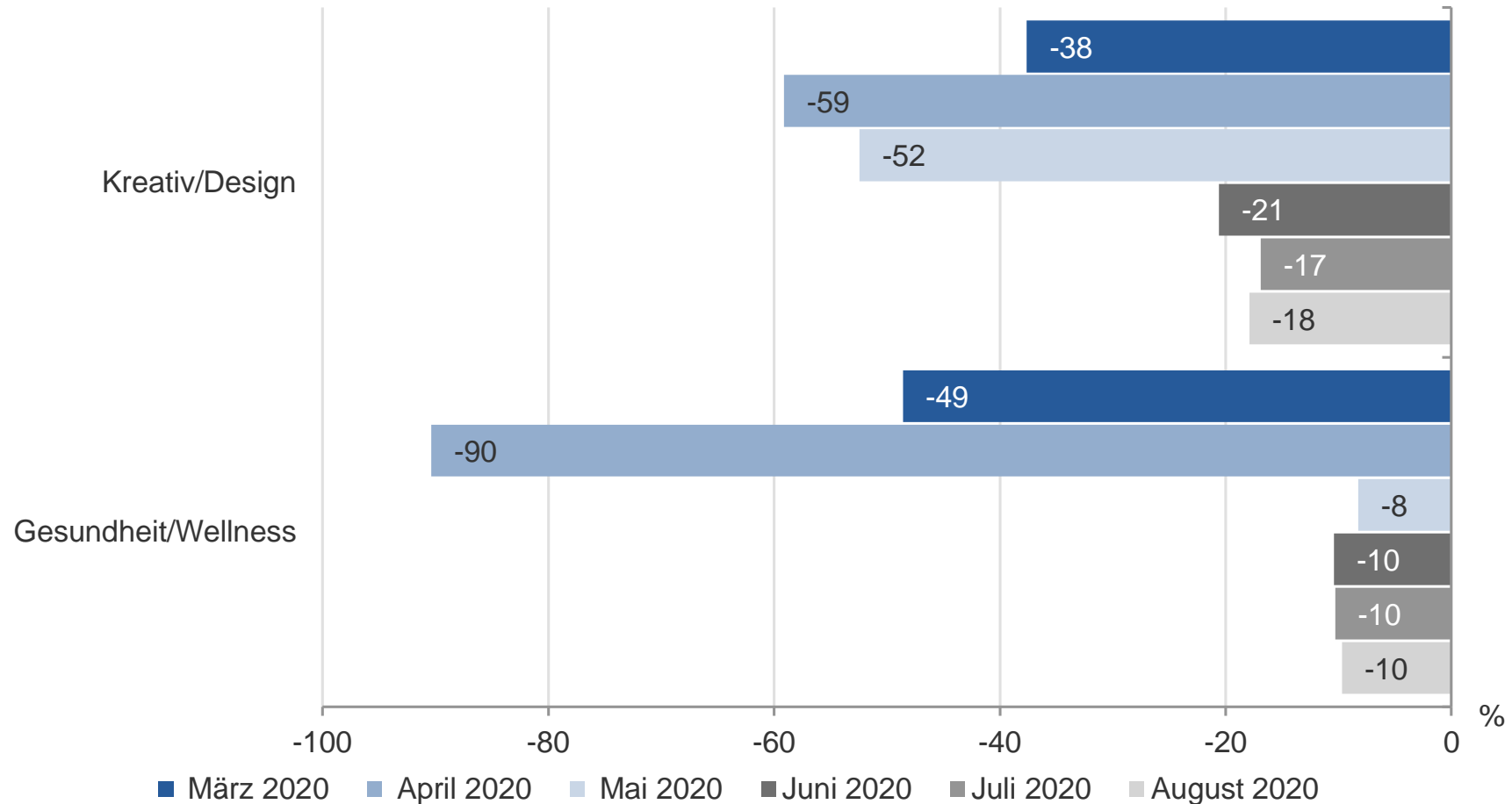
Anteil der Betriebe in %

| | gestiegen | um durchschnittlich x% | gleich geblieben | gesunken | um durchschnittlich x% |
|-------------|-----------|------------------------|------------------|----------|------------------------|
| März 2020 | 7 | 25,3 | 30 | 63 | -35,9 |
| April 2020 | 8 | 24,6 | 22 | 70 | -46,3 |
| Mai 2020 | 12 | 22,0 | 31 | 57 | -33,9 |
| Juni 2020 | 19 | 15,2 | 35 | 46 | -25,4 |
| Juli 2020 | 17 | 15,2 | 39 | 44 | -24,5 |
| August 2020 | 14 | 15,4 | 46 | 40 | -24,2 |

Quelle: KMU Forschung Austria, Sondererhebung im Rahmen der Konjunkturbeobachtung Gewerbe und Handwerk,
3. Quartal 2020

Entwicklung der Umsätze in den Sektoren Kreativ/Design sowie Gesundheit/Wellness

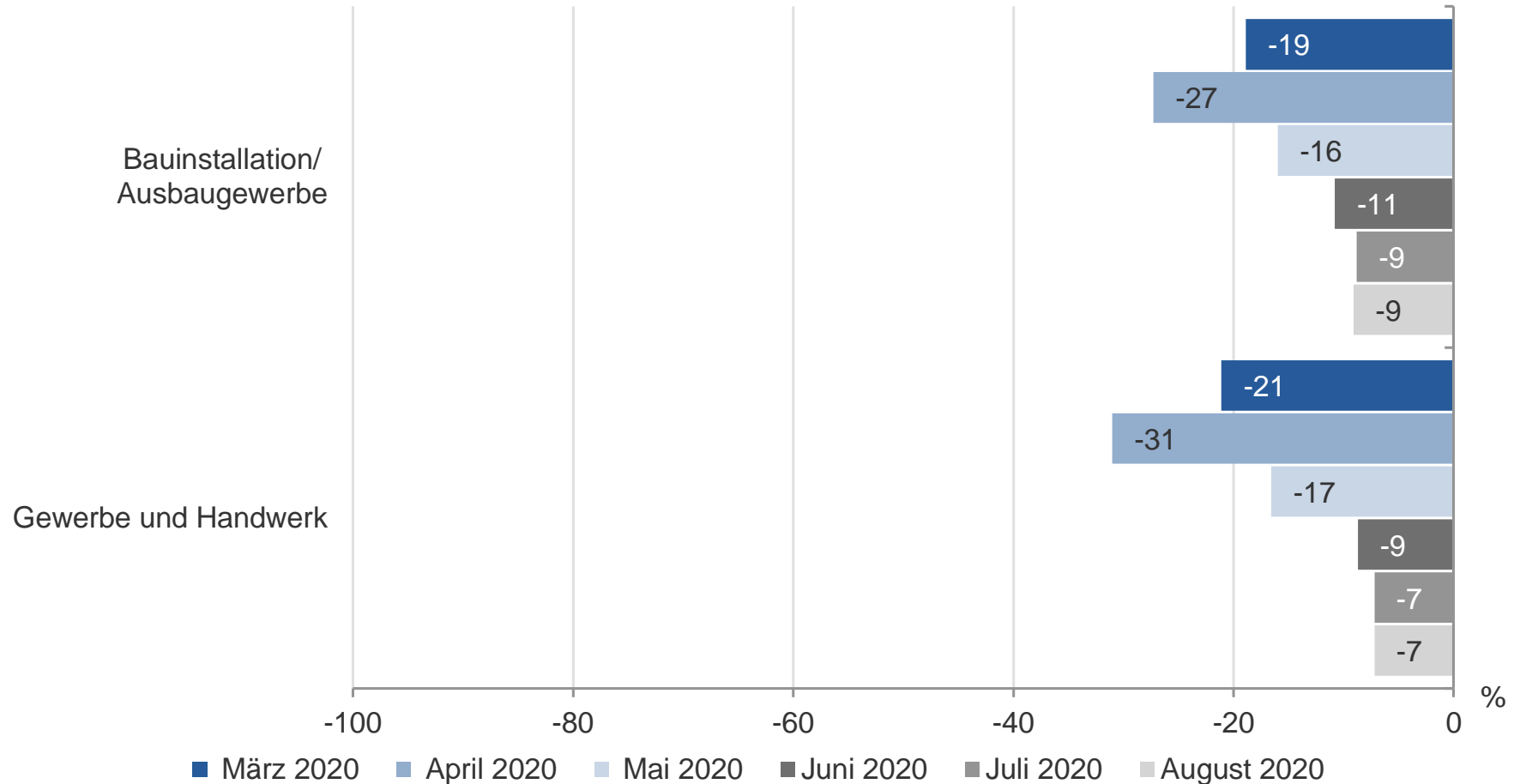
Veränderung in % im Vergleich zum jeweiligen Vorjahresmonat



Quelle: KMU Forschung Austria, Sondererhebung im Rahmen der Konjunkturbeobachtung Gewerbe und Handwerk, 3. Quartal 2020

Entwicklung der Umsätze im Sektor Bauinstallation / Ausbaugewerbe

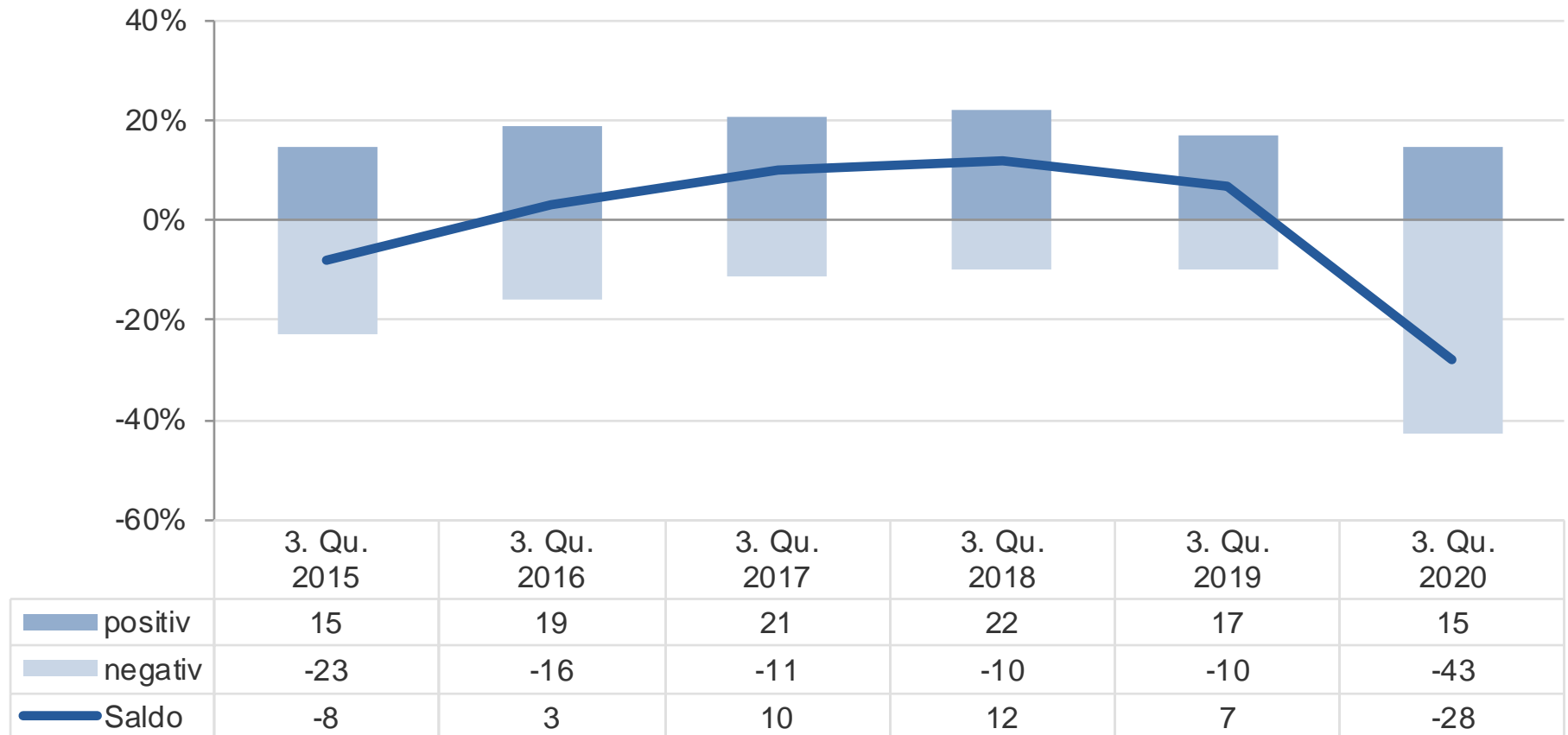
Veränderung in % im Vergleich zum jeweiligen Vorjahresmonat



Quelle: KMU Forschung Austria, Sondererhebung im Rahmen der Konjunkturbeobachtung Gewerbe und Handwerk, 3. Quartal 2020

Auftragseingangs- / Umsatzerwartungen im 3. Quartal 2020 im Vergleich zum 3. Quartal 2019

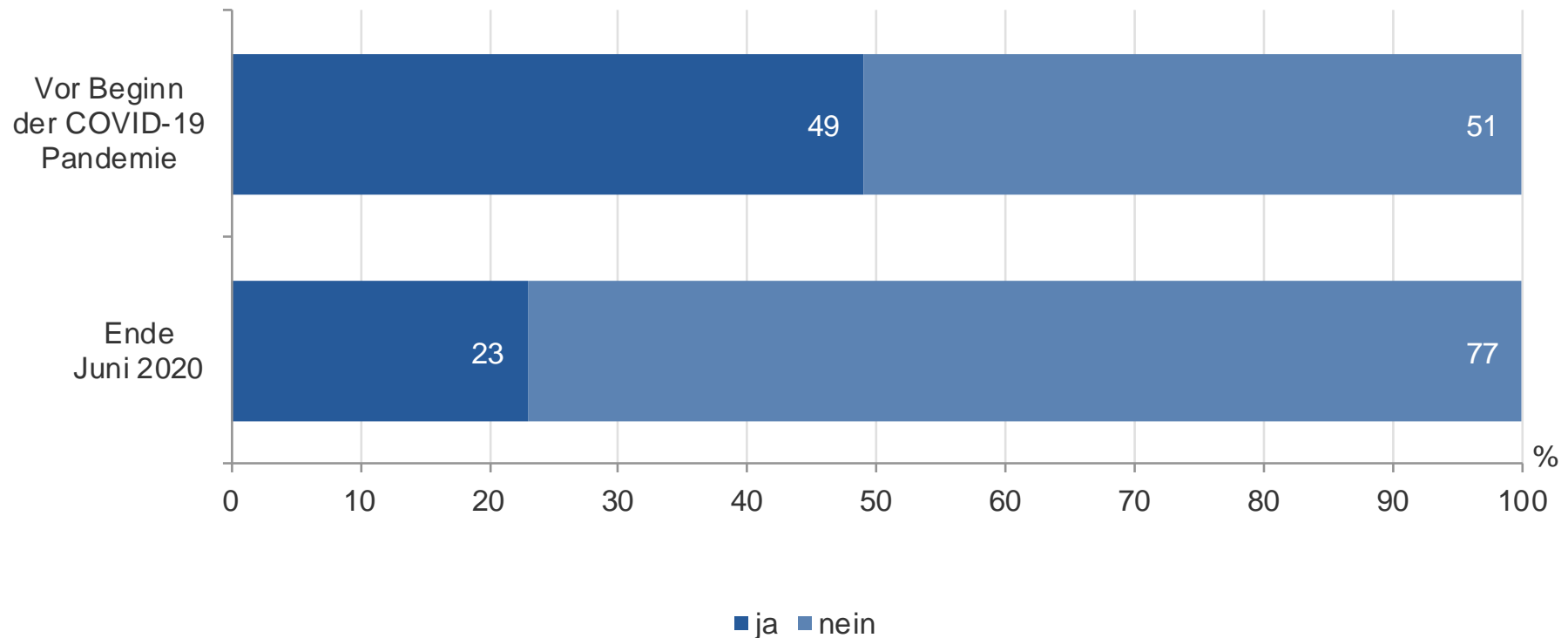
Anteil der Unternehmen mit positiven und negativen Erwartungen in %



Quelle: KMU Forschung Austria, Konjunkturbeobachtung Gewerbe und Handwerk, 2. Quartal 2020

Investitionsplanung der Betriebe des Gewerbe und Handwerks

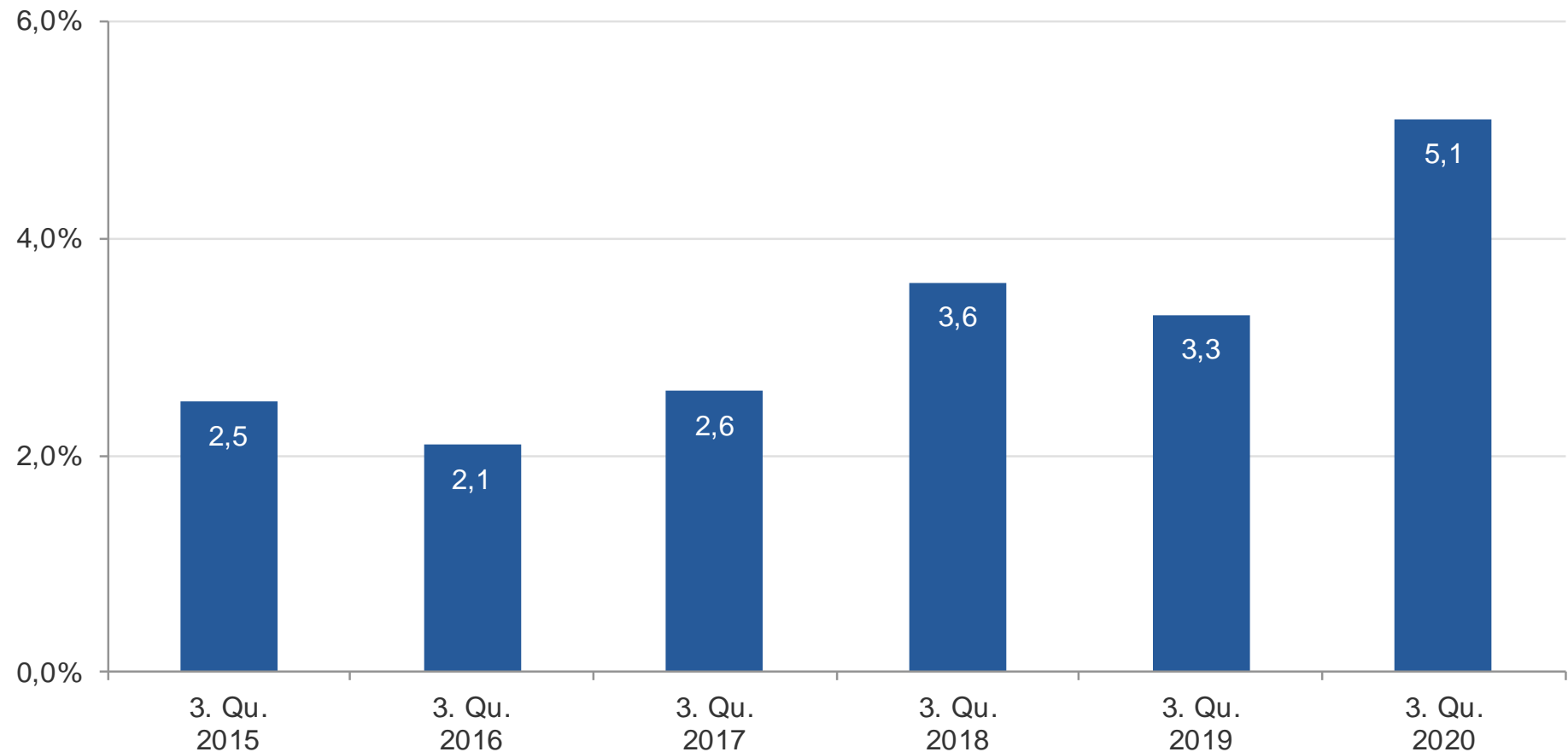
Wir planen im Jahr 2020 Investitionen vorzunehmen
(Anteil der Betriebe in %)



Quelle: KMU Forschung Austria, Konjunkturbeobachtung Gewerbe und Handwerk 2. Quartal 2020

Personalbedarf, Erwartungen für das 3. Quartal 2020

Geplante Veränderung gegenüber dem Vorquartal (2. Quartal) in %



Quelle: KMU Forschung Austria, Konjunkturbeobachtung Gewerbe und Handwerk, 2. Quartal 2020

Fachkräftemangel und Lehrlingsmangel

Anteil der Betriebe in %

| | 2015 | 2016 | 2017 | 2018 | 2019 | 2020 (Jan/Feb) | 2020 (Juni) |
|------------------|------|------|------|------|------|-------------------|----------------|
| Fachkräftemangel | 26 | 27 | 34 | 42 | 45 | 49 | 36 |
| Lehrlingsmangel | 9 | 10 | 13 | 17 | 18 | 19 | 14 |

Quelle: KMU Forschung Austria, Konjunkturerhebung Gewerbe und Handwerk, Gesamtjahr 2019 und 1. Quartal 2020;
Sondererhebung im Rahmen der Konjunkturbeobachtung Gewerbe und Handwerk 2. Quartal 2020



Kontakt

Christina Enichlmair

Tel.: +43 1 505 97 61

c.enichlmair@kmuforschung.ac.at

www.kmuforschung.ac.at

www.kmuforschung.ac.at

Mitglied bei
Member of

