



Schulungsprojekt Technik Center

Langenlois, 05. Oktober 2018

Auftraggeber

Dieses Projekt wird im Auftrag des AMS NÖ durchgeführt und wird aus Mitteln der Arbeitsmarktförderung finanziert.

Übersicht

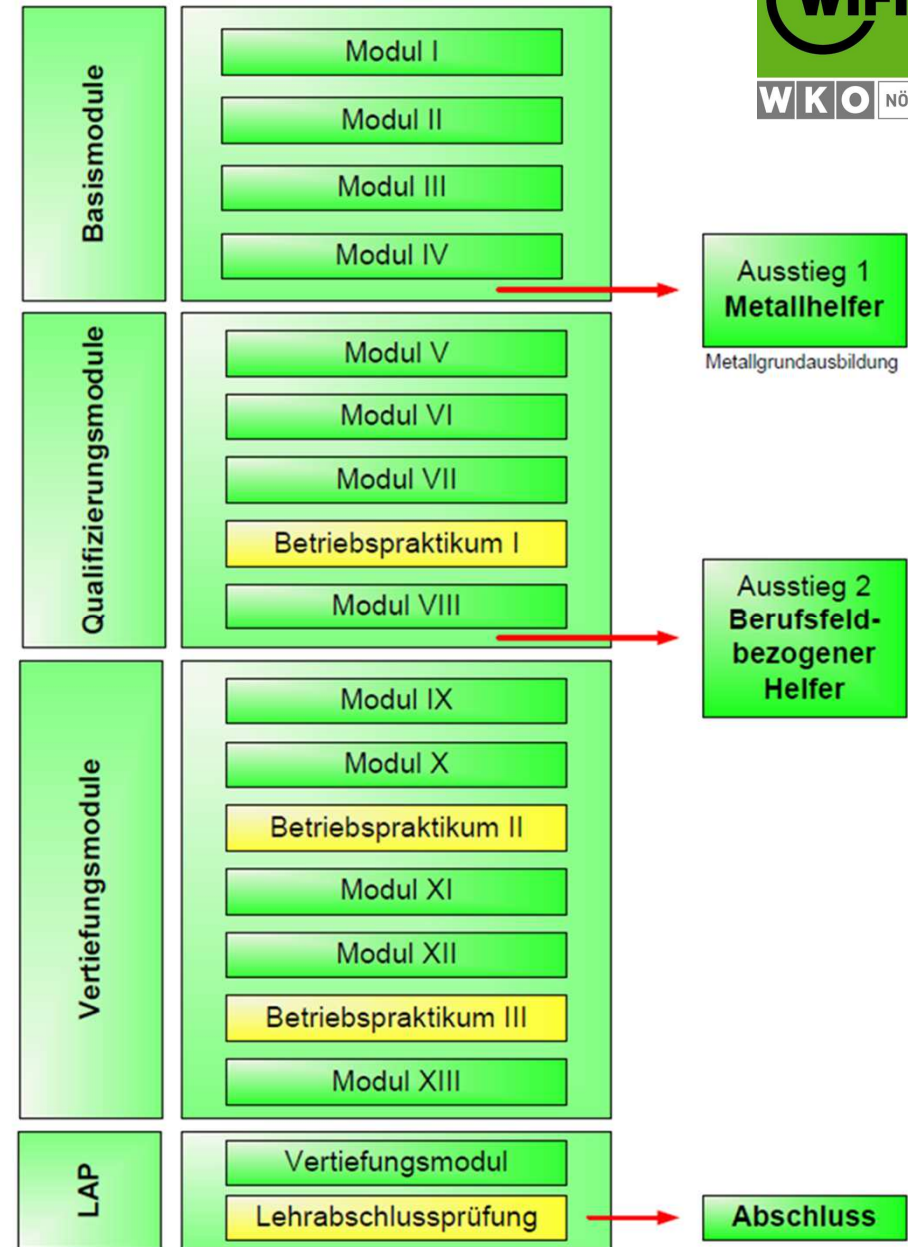
- Das Projekt Technik Center ist ein modulares, ganzjährig laufendes Qualifizierungsprogramm, das Facharbeiterausbildungen zu derzeit folgenden 11 Berufen mit einer Regellehrzeit von 3 – 3,5 Jahren umfasst:
 - Metalltechnik – Stahlbautechnik
 - Metalltechnik – Schweißtechnik
 - Metalltechnik – Maschinenbautechnik
 - Metalltechnik – Werkzeugbautechnik
 - Metalltechnik – Metallbau- und Blechtechnik
 - Metalltechnik – Zerspanungstechnik
 - Karosseriebautechnik
 - Kunststofftechnik / Kunststoff-Formgebung
 - Elektrotechnik – Elektro- und Gebäudetechnik
 - Mechatronik
 - Installations- und Gebäudetechnik – Gas- und Sanitärtechnik

Eckpunkte

- 264 Ausbildungsplätze, monatlicher Einstieg
- 60.000 Trainingseinheiten pro Jahr
- 13 Qualifizierungsmodule – Dauer je 4 Wochen
Ausnahme Kunststofftechnik – 16 Module (4 Jahre
Regellehrzeit)
- Spez. Vertiefungsmodul als Vorbereitung auf die LAP
- Min. 3 Monate Praktikum
- Verweildauer mind. 18 Monate

Ablaufplan

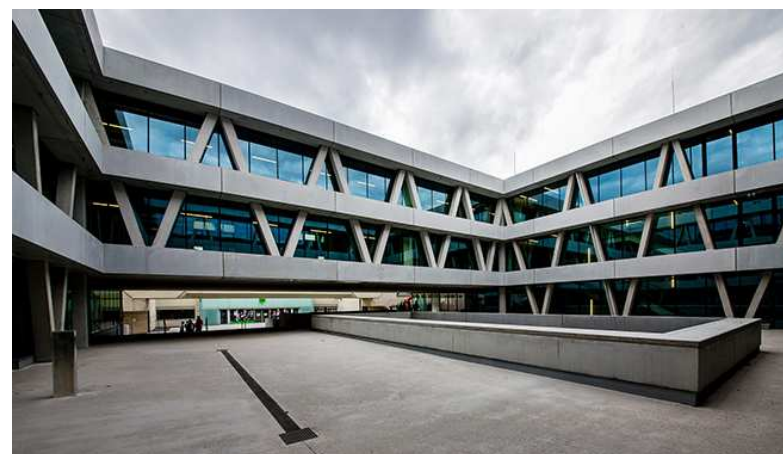
- In den Modulen 1 – 4 gemeinsame Metall-Grundausbildung
- In den Modulen 5 – 8 fachspezifische Qualifizierung (Elektrotechnik / Metalltechnik / Kunststofftechnik) ab Modul 7
- In den Modulen 9 – 13 vertiefende Fachausbildung mit weitergehender Aufsplittung zu eigenen Modulen pro Beruf



Kursort und -zeit

WIFI-Hauptgebäude:

3100 St. Pölten, Mariazeller Straße 97



Montag bis Freitag 08:00 bis 16:00 Uhr, fallweise Samstag

Ihr Vorteil bei der Personalsuche

- Vorauswahl der Teilnehmer/-innen beim Infotag
- Stapler- und Kranschein vorhanden
- Hochwertige Zusatzqualifizierungen (Schweißen, CNC, CAD, KNX, u. v. m)
- Kennenlernen und Einschulung schon im Rahmen der Praktika möglich
- Lernbereitschaft, Belastbarkeit gegeben

Angebote für Teilnehmer/-innen

- Sozialpädagogische Begleitung - Schwerpunkte
 - Soziale- und Kommunikative Kompetenz
 - Lösungs- und Kundenorientierung
 - Verantwortungs- und Qualitätsbewusstsein
- Lerntrainings
- Fachliche Nachhilfe (auch Einzelcoachings)
- Begleitung der Praktika durch das WIFI
- Kinderstube

Infotag

- Alle 14 Tage im WIFI St. Pölten
- Vorstellung des Ausbildungsangebots
- Neigungs- und Eignungsanalyse:
 - Leseverständnis
 - Intelligenz
 - Motivation
 - Interessensbatterie
 - Mathematik und räumliches Vorstellungsvermöge
- Körperliche Eignung wird abefragt (z. B. Höhenangst, ...)
- Mobilität, sonstige Einschränkungen
- Alternativer Berufswunsch

Modul 1 - 4: Metallgrundausbildung

- Allgemeine Grundlagen: EDV, Deutsch, Mathematik, Englisch, Naturwissenschaften, ...
- Metallwerkstätte, Zerspanungstechnik
- Fachliche Grundlagen: Maschinenbauliche, metall- und elektrotechnische Grundlagen
- Jeweils 2 Werkstättentage im jeweiligen Berufsbild als „Berufsorientierung“

Staplerschein, Kranschein

WIFI-Zertifikat MAG Schutzgasschweißen

Kommissionelle Prüfung

Modul 5 – 8: Fachgrundausbildung

- Modul 5 noch gemeinsam für alle (Mathematik, Mechanik, Werkstoffkunde, Politische Bildung)
- Ab Modul 6 Aufsplitterung in die einzelnen Fachbereiche

WIFI-Zertifikate z.B.: MAG Stumpf- und Kehlnahtschweißen, Kunststoffschweißen, „CNC Maschinenbediener“

Kommissionelle Prüfung

Modul 9 – 13: Vertiefung und LAP

- Stark aufgesplittert in die einzelnen beruflichen Richtungen, ergänzt durch Exkursionen
- „Modul 14“ = Vorbereitungsmodul für LAP inkl. interner Lehrabschlussprüfung

WIFI-Zertifikate z.B.: KNX Grundzertifizierung,
Gasschmelz- und Elektrohandschweißen

Kontakt



Ing. Christian Gießwein
Projektleitung
02742 / 890 2209
christian.giesswein@noe.wifi.at



Gerhard Spacek
Pädagogische Leitung
02742 / 890 2208
gerhard.spacek@noe.wifi.at

Technik Center - Homepage

- Eigener Bereich auf der WIFI Homepage
- Aktuelle Informationen über die Ausbildungen
- Erfolgsgeschichten
- Termine für Infotage
- Kontaktdaten

www.noewifi.at/technikcenter